

ICA Construction

INDICE DU CHIFFRE D'AFFAIRES DANS LA CONSTRUCTION(ICA)

TROISIEME TRIMESTRE 2025

Note d'analyse de l'Indice du chiffre d'affaires dans la Construction au troisième trimestre 2025





ICA Construction

Note d'analyse de l'Indice du chiffre d'affaires dans la construction au troisième trimestre 2025

AVANT-PROPOS

L'Institut national de la statistique et de la démographie (INSD) met à la disposition des utilisateurs la présente note trimestrielle de l'Indice du chiffre d'affaires (ICA) dans le secteur de la construction (BTP), couvrant les activités de construction générale et de construction spécialisée, tant pour les bâtiments que pour le génie civil. Cet indice est établi en base 100 en 2015.

L'ICA du secteur de la construction est un indice de type Laspeyres, calculé en base mobile, conformément aux nouvelles recommandations internationales des Nations Unies relatives à l'élaboration des indices de conjoncture. La mise en œuvre de ces recommandations traduit la volonté de l'INSD de renforcer la qualité, la cohérence et la comparabilité des statistiques économiques produites. Elle repose notamment sur l'actualisation annuelle des échantillons d'entreprises et d'activités, l'utilisation du chiffre d'affaires comme variable de pondération jusqu'au niveau classe et de la valeur ajoutée à partir du niveau groupe, l'actualisation annuelle des pondérations, l'utilisation de l'année précédente comme année de référence pour le calcul des indices de l'année courante, ainsi que l'enchaînement systématique des indices à l'année de base.

L'indice du chiffre d'affaires dans le secteur de la construction est produit à une fréquence trimestrielle et publié dans un délai de quarante-cinq (45) jours après la fin du trimestre sous revue. Les séries produites ne sont pas encore désaisonnalisées. La nomenclature d'activités utilisée est celle harmonisée des États membres d'AFRISTAT (NAEMA, révision 1).

Les indicateurs présentés dans cette publication sont élaborés avec un taux de couverture de 80,5 %, garantissant une représentativité satisfaisante du secteur de la construction.

Tout en remerciant les chefs d'entreprises pour leur franche collaboration, l'INSD souhaite que ces résultats contribuent à une meilleure lecture de l'évolution conjoncturelle du commerce et constituent un outil d'aide à la décision pour les pouvoirs publics, les partenaires techniques et financiers, les acteurs économiques et l'ensemble des utilisateurs des statistiques officielles.

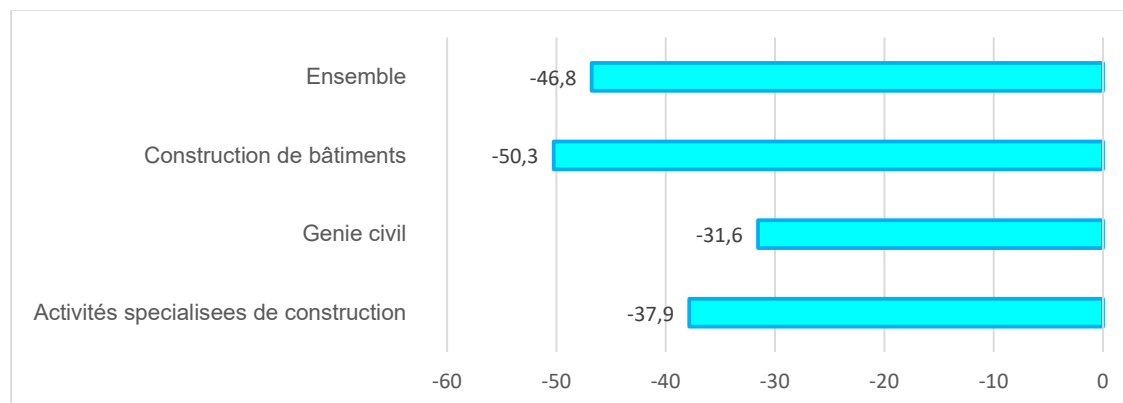
Le Directeur Général

Toubou RIPAMA
Chevalier de l'ordre de l'Étalon

...Une baisse de 46,8% de l'indice global au troisième trimestre 2025...

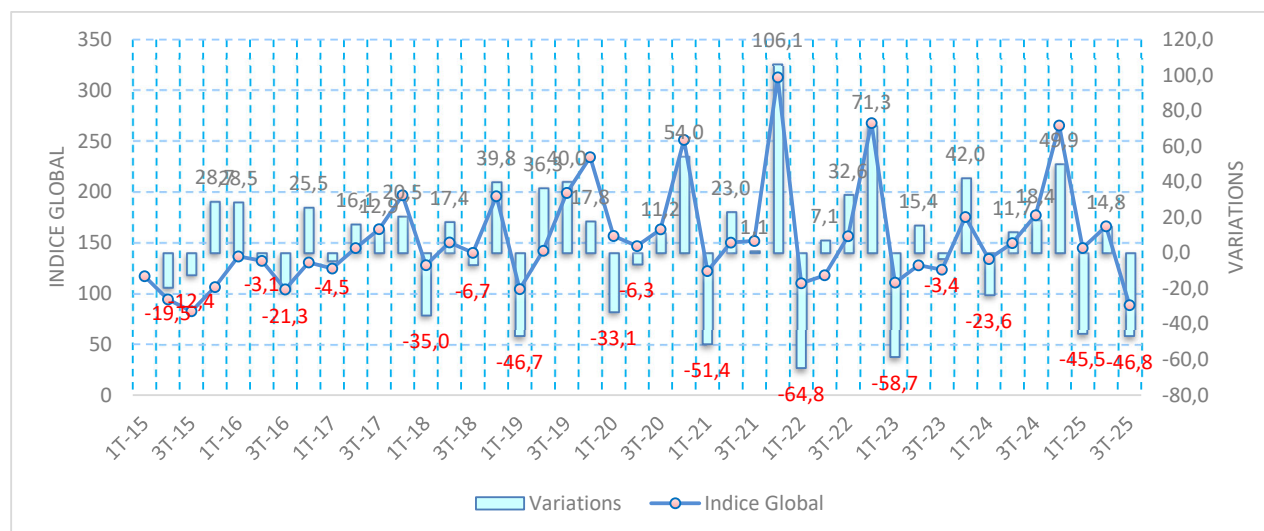
Au troisième trimestre 2025, le secteur de la construction connaît une baisse du niveau de ses activités. En effet, l'indice du chiffre d'affaires dans le secteur s'est établi à 88,4 points d'indice contre 166,1 points au deuxième trimestre 2025, soit une baisse trimestrielle de 46,8%. Cette baisse dans le secteur est imputable à la baisse des activités dans les branches « Construction de bâtiments » (-50,3%), « activités spécialisées de construction » (-37,9%) et « génie civil » (-31,6%). En glissement annuel, l'indice global dans le secteur de la Construction est en baisse de 50,1%.

Figure 1 : Variation trimestrielle de l'Indice du chiffre d'affaires dans la Construction



Source : INSD/ DSSE/SSECERE

Figure 2 : Evolution de l'Indice du Chiffre d'affaires dans le secteur de la Construction



Source : INSD/ DSSE/SSECERE

...L'indice du chiffre d'affaires dans la « Construction de bâtiments » en baisse de 50,3%...

Au troisième trimestre 2025, l'indice du chiffre d'affaires dans la « Construction de Bâtiments » est en baisse de 50,3%. Cette évolution est imputable à la baisse des activités dans la « construction de bâtiments complets » (-51,6%) malgré une hausse dans la « promotion immobilière (+84,5%) ».

En glissement annuel, l'indice du chiffre d'affaires dans la « construction de Bâtiments » est en baisse de 53,9%, entretenue principalement par la baisse de l'indice dans la « construction de bâtiments complets » (-55,7%) malgré une hausse de l'indice dans la « promotion immobilière » (+90,3%).

... L'indice du chiffre d'affaires dans le « génie civil » en baisse de 31,6% par rapport au trimestre précédent...

Le « génie civil » concerne la construction des routes, des autoroutes, des voies ferrées, des réseaux d'eau et des lignes électriques, ainsi que la construction d'ouvrages industriels ou miniers et les forages de puits d'eau.

Au troisième trimestre 2025, l'indice du chiffre d'affaires dans le « génie civil » est en baisse de 31,6% par rapport au deuxième trimestre 2025.

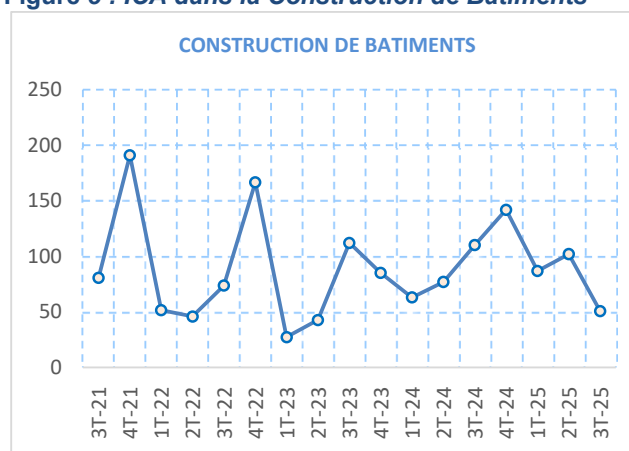
Comparativement au même trimestre de l'année précédente, l'indice du chiffre d'affaires dans le « génie civil » est en baisse de 64,2%.

...baisse de l'indice du chiffre d'affaires dans les « activités spécialisées de Construction » de 37,9% par rapport au trimestre précédent...

L'indice du chiffre d'affaires dans les « activités spécialisées de construction » connaît une baisse de 37,9% par rapport au trimestre précédent. Cette baisse de l'activité dans la branche est imputable à la baisse de l'indice dans les « travaux de finition » (-46,6%), les « travaux d'installation », (-29,4%), les travaux de « démolition et de réparation de sites » (-33,8%) et dans les « autres travaux spécialisés de construction » (-47,4%).

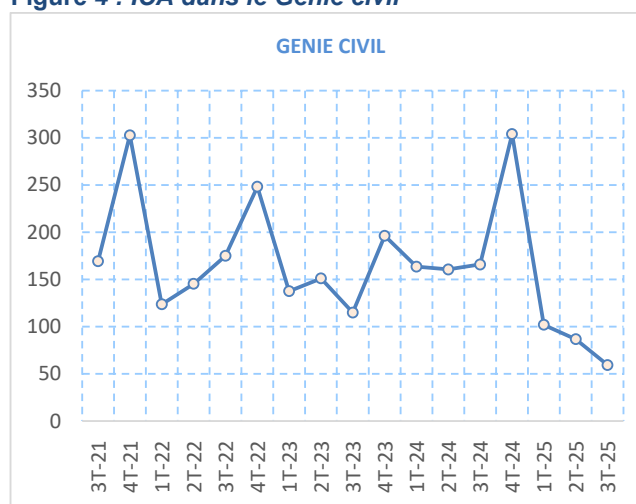
En glissement annuel, les « activités spécialisées de construction » connaissent une baisse de 4,7% imputable principalement aux activités de « démolition et réparations des sites » (-24,1%), des « autres travaux spécialisés de construction » (-45,4%) et des « travaux d'installation » (-38,7%) malgré une hausse des « travaux de finition » (+169,7%).

Figure 3 : ICA dans la Construction de Bâtiments



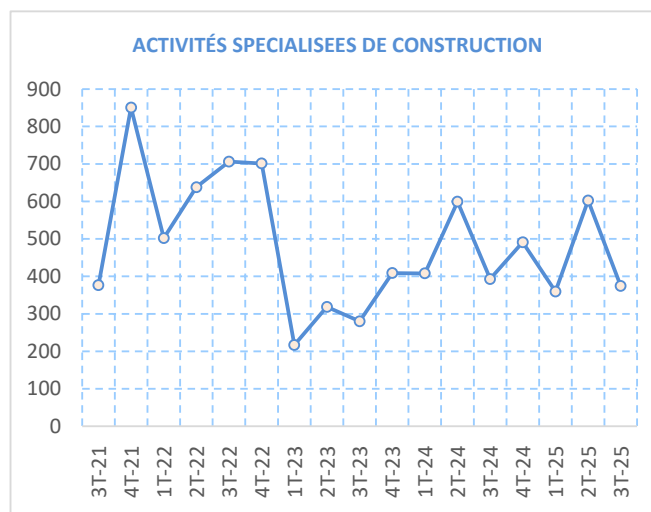
Source : INSD / DSSE/SSECERE

Figure 4 : ICA dans le Génie civil



Source : INSD / DSSE/SSECERE

Figure 5 : ICA dans les activités spécialisées de construction



Source : INSD / DSSE/SSECERE

Tableau : INDICE DU CHIFFRE D'AFFAIRES DANS LE SECTEUR DE LA CONSTRUCTION

ICA CONSTRUCTION BASE 2015			INDICES TRIMESTRIELS					GLISSEMENT	
Codes NAEMA rev1	Libellé divisions	Pond.	3T-24	4T-24	1T-25	2T-25	3T-25	Trimestriel (%)	Annuel (%)
41-43	ENSEMBLE	10000	177,1	265,4	144,7	166,1	88,4	-46,8	-50,1
41	CONSTRUCTION DE BÂTIMENTS	6581,0	110,1	141,9	86,9	102,0	50,7	-50,3	-53,9
411	Promotion immobilière	141,6	102,7	246,7	110,8	105,9	195,3	84,5	90,3
412	Construction de bâtiments complets	6439,4	112,6	144,1	87,6	103,2	49,9	-51,6	-55,7
42	GENIE CIVIL	2751,2	165,8	303,9	101,9	86,7	59,3	-31,6	-64,2
420	Génie civil	2751,2	165,8	303,9	101,9	86,7	59,3	-31,6	-64,2
43	ACTIVITÉS SPECIALISEES DE CONSTRUCTION	667,8	393,0	491,1	359,6	602,5	374,4	-37,9	-4,7
4301	Démolition et préparation des sites	4,1	46,2	45,5	32,6	52,9	35,0	-33,8	-24,1
4302	Travaux d'installation	311,0	341,3	288,6	225,4	296,4	209,2	-29,4	-38,7
4303	Travaux de finition	48,7	64,7	97,5	101,8	326,8	174,4	-46,6	169,7
4304	Autres travaux spécialisés de construction	304,0	244,6	379,5	111,1	254,0	133,6	-47,4	-45,4

Source : INSD/ DSSE/SSECERE

INSD/SSECERE ICA 2025/03
Institut National de la Statistique et de la Démographie (INSD)
Avenue Pascal ZAGRÉ, Ouaga 2000
01 BP 374 Ouagadougou 01 – Burkina Faso
Tél. : (00226) 25 49 85 00 / 25 49 85 02
Site internet : www.insd.bf - Email : insd@insd.bf

Directeur Général :	Toubou RIPAMA
Directeur Générale Adjoint :	Bernard BERE
Directeur des Statistiques et des Synthèses Economiques :	Barbi KABORE
Chef du Service des Statistiques d'Entreprises, du Commerce, de l'Economie Rurale et de l'Environnement :	Karim SARA
Responsable de la publication :	Karim SARA