

ICA Construction

INDICE DU CHIFFRE D'AFFAIRES DANS LA CONSTRUCTION(ICA)

DEUXIEME TRIMESTRE 2025

Note d'analyse de l'Indice du chiffre d'affaires dans la Construction au deuxième trimestre 2025





ICA Construction

Note d'analyse de l'Indice du chiffre d'affaires dans la construction au deuxième trimestre 2025

L'Institut national de la statistique et de la démographie (INSD) met à votre disposition la note trimestrielle de l'Indice du chiffre d'affaires (ICA) dans le secteur de la construction (BTP) qui comprend les activités de construction générale et de construction spécialisée pour les bâtiments et le génie civil. Base 100 en 2015 (année de base 2015) l'ICA dans le secteur de la construction est un indice de type Laspeyres, calculé en base mobile conformément aux nouvelles recommandations internationales des Nations Unies. La mise en œuvre de ces recommandations consiste à mettre à jour chaque année les échantillons des entreprises et des activités, à utiliser les chiffres d'affaires pour la pondération jusqu'au niveau classe et la valeur ajoutée à partir du niveau groupe, à actualiser annuellement les pondérations, à utiliser l'année précédente comme année de référence de calcul des indices de l'année courante et à enchaîner systématiquement à l'année de base les indices des années de référence.

L'indice du chiffre d'affaires dans le secteur de la construction est produit à un rythme trimestriel et publié quarante-cinq (45) jours après la fin du trimestre sous revu. Les séries calculées ne sont pas (encore) désaisonnalisées. La nomenclature d'activités utilisée est celle des Etats membres d'AFRISTAT (NAEMA rev1).

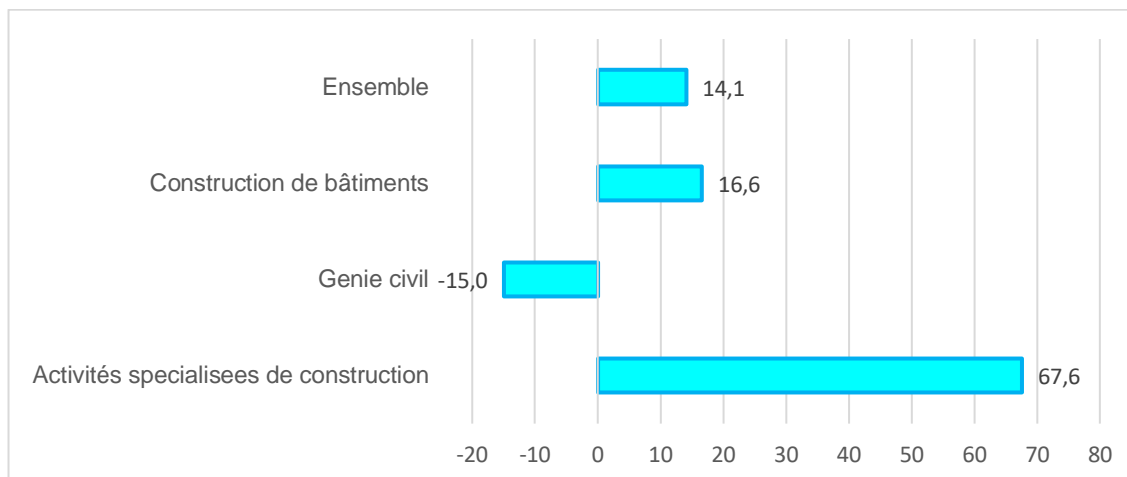
Les présents indicateurs sont élaborés avec un taux de couverture de 82,3%.

Octobre 2025

...Une hausse de 14,1% de l'indice global au deuxième trimestre 2025...

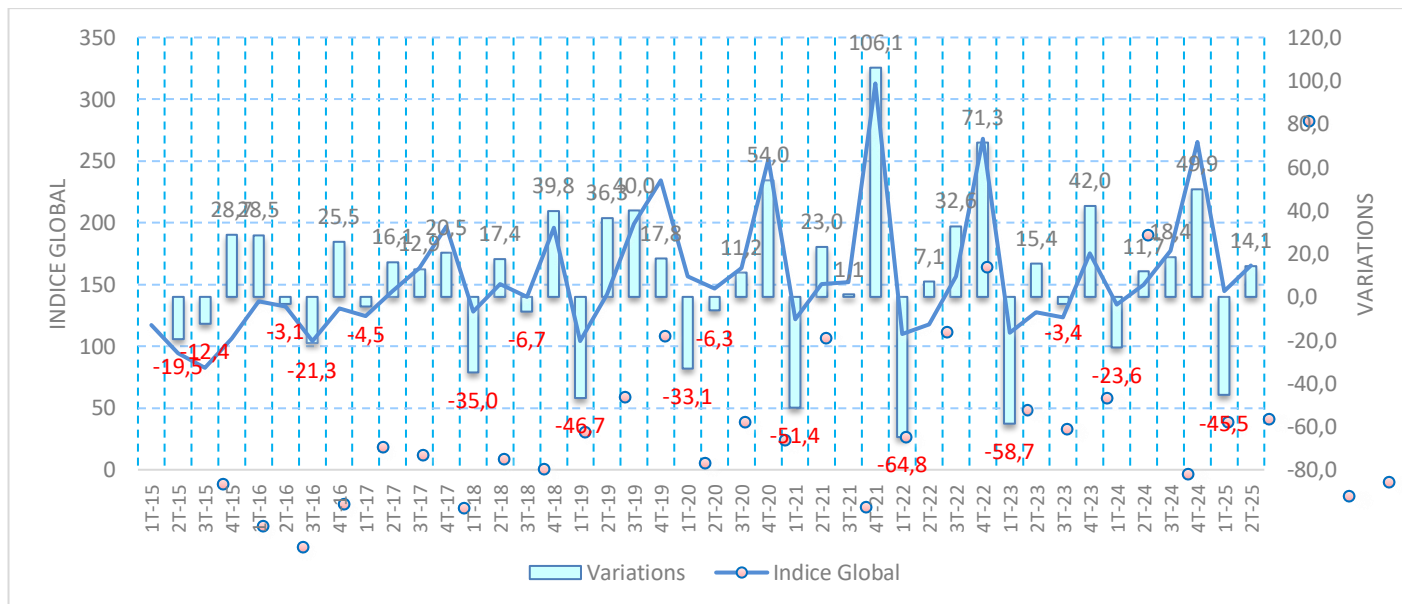
Au deuxième trimestre 2025, le secteur de la construction connaît une hausse du niveau de ses activités comparativement au trimestre précédent. En effet, l'indice du chiffre d'affaires dans le secteur s'est établi à 165,2 points d'indice contre 144,7 points au premier trimestre 2025, soit une hausse trimestrielle de 14,1%. Cette hausse dans le secteur est imputable à la hausse des activités dans les branches « Construction de bâtiments » (+16,6%) et « activités spécialisées de construction » (+67,6%). En glissement annuel, l'indice global dans le secteur de la Construction est en hausse de 10,4%.

Graphique 1 : Variation trimestrielle de l'Indice du chiffre d'affaires dans la Construction



Source : INSD/ DSSE/SSECERE

Graphique 2 : Evolution de l'Indice du Chiffre d'affaires dans le secteur de la Construction



Source : INSD/ DSSE/SSECERE

...L'indice du chiffre d'affaires dans la « Construction de bâtiments » en hausse de 16,6%...

Au deuxième trimestre 2025, l'indice du chiffre d'affaires dans la « Construction de Bâtiments » est en hausse de 16,6% comparativement au trimestre précédent. Cette évolution est imputable à la hausse des activités dans la « construction de bâtiments complets » (+17,7%) malgré une baisse dans la « promotion immobilière » (-69,1%) ».

En glissement annuel, l'indice du chiffre d'affaires dans la « construction de Bâtiments » est en hausse de 31,6%, entretenue principalement par la hausse de l'indice dans la « construction de bâtiments complets » (+32,6%) malgré une baisse de l'indice dans la « promotion immobilière » (-80,9%).

... L'indice du chiffre d'affaires dans le « génie civil » en baisse de 15,0% par rapport au trimestre précédent...

Le « génie civil » concerne la construction des routes, des autoroutes, des voies ferrées, des réseaux d'eau et des lignes électriques, ainsi que la construction d'ouvrages industriels ou miniers et les forages de puits d'eau.

Au deuxième trimestre 2025, l'indice du chiffre d'affaires dans le « génie civil » est en baisse de 15,0% par rapport au premier trimestre 2025.

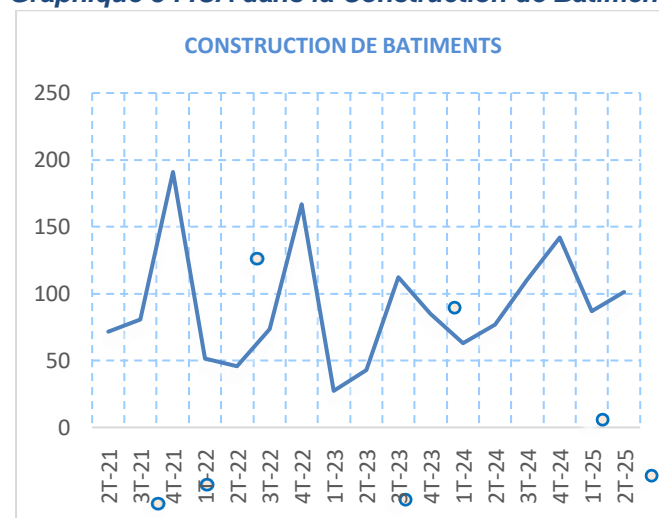
Comparativement au même trimestre de l'année précédente, l'indice du chiffre d'affaires dans le « génie civil » est en baisse de 46,0%.

...hausse de l'indice du chiffre d'affaires dans les « activités spécialisées de Construction » de 67,6% par rapport au trimestre précédent...

L'indice du chiffre d'affaires dans les « activités spécialisées de construction » connaît une hausse de 67,6% par rapport au trimestre précédent. Cette hausse de l'activité dans la branche est imputable à la hausse de l'indice dans les « travaux de finition » (+220,9%), les « travaux d'installation », (+31,5%), les travaux de « démolitions et de réparations de sites » (+62,3%) et dans les « autres travaux spécialisés de construction » (128,6%).

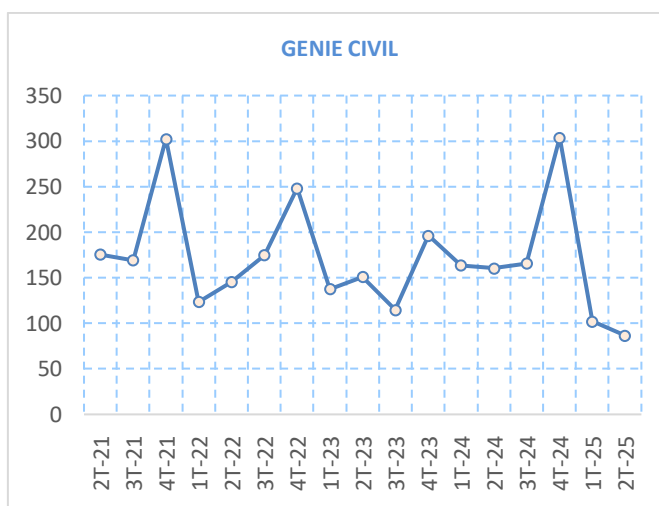
En glissement annuel, les « activités spécialisées de construction » connaissent une hausse de (+0,5%) imputable principalement dans la « démolition et séparation des sites » (+27,2%) et aux « travaux de finition » (222,5) malgré une baisse dans les « autres travaux spécialisés de construction » (-19,1%) et les « travaux d'installation » (-48,2%).

Graphique 3 : ICA dans la Construction de Bâtiments



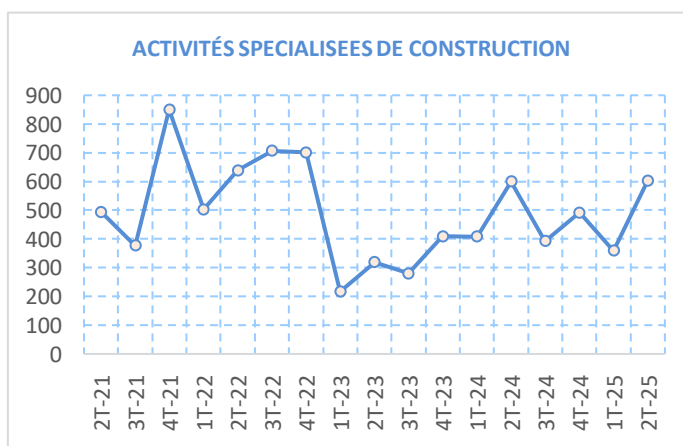
Source : INSD / DSSE/SSECERE

Graphique 4 : ICA dans le Génie civil



Source : INSD / DSSE/SSECERE

Graphique 5 : ICA dans les activités spécialisées de construction



Source : INSD / DSSE/SSECERE

Tableau : INDICE DU CHIFFRE D'AFFAIRES DANS LE SECTEUR DE LA CONSTRUCTION

ICA CONSTRUCTION BASE 2015			INDICES TRIMESTRIELS					GLISSEMENT	
Codes NAEMA rev1	Libellé divisions	Pond.	2T-24	3T-24	4T-24	1T-25	2T-25	Trimestriel (%)	Annuel (%)
41-43	ENSEMBLE	10000	149,6	177,1	265,4	144,7	165,2	14,1	10,4
41	CONSTRUCTION DE BÂTIMENTS	6581,0	77,0	110,1	141,9	86,9	101,3	16,6	31,6
411	Promotion immobilière	141,6	179,8	102,7	246,7	110,8	34,3	-69,1	-80,9
412	Construction de bâtiments complets	6439,4	77,8	112,6	144,1	87,6	103,2	17,7	32,6
42	GENIE CIVIL	2751,2	160,6	165,8	303,9	101,9	86,7	-15,0	-46,0
420	Génie civil	2751,2	160,6	165,8	303,9	101,9	86,7	-15,0	-46,0
43	ACTIVITÉS SPECIALISEES DE CONSTRUCTION	667,8	599,4	393,0	491,1	359,6	602,5	67,6	0,5
4301	Démolition et préparation des sites	4,1	41,6	46,21	45,5	32,6	52,9	62,3	27,2
4302	Travaux d'installation	311,0	572,7	341,3	288,6	225,4	296,4	31,5	-48,2
4303	Travaux de finition	48,7	101,3	64,7	97,5	101,8	326,8	220,9	222,5
4304	Autres travaux spécialisés de construction	304,0	314,1	244,6	379,5	111,1	254,0	128,6	-19,1

Source : INSD/ DSSE/SSECERE

INSD/2025/IPPI INSD-2025/10
Institut National de la Statistique et de la Démographie (INSD)
Avenue Pascal ZAGRÉ, Ouaga 2000
01 BP 374 Ouagadougou 01 – Burkina Faso
Tél. : (00226) 25 49 85 02 - Fax : (00226) 25 37 62 26
Site internet : www.insd.bf - Email : insd@insd.bf

Directeur Général :	Toubou RIPAMA
Directeur Générale Adjoint :	Bernard BERE
Directeur des Statistiques et des Synthèses Economiques :	Barbi KABORE
Chef du Service des Statistiques d'Entreprises, du Commerce, de l'Economie Rurale et de l'Environnement :	Karim SARA
Responsable de la publication :	Karim SARA