

ICA Construction



N°007-du 27 DECEMBRE 2024

INDICE DU CHIFFRE D'AFFAIRES DANS LA CONSTRUCTION TROISIEME TRIMESTRE 2024

L'Institut national de la statistique et de la démographie (INSD) met à votre disposition la note trimestrielle de l'Indice du chiffre d'affaires (ICA) dans le secteur de la construction (BTP) qui comprend les activités de construction générale et de construction spécialisée pour les bâtiments et le génie civil. Base 100 en 2015 (année de base 2015) l'ICA dans le secteur de la construction est un indice de type Laspeyres, calculé en base mobile conformément aux nouvelles recommandations internationales des Nations Unies. La mise en œuvre de ces recommandations consiste à mettre à jour chaque année les échantillons des entreprises et des activités, à utiliser les chiffres d'affaires pour la pondération jusqu'au niveau classe et la valeur ajoutée à partir du niveau groupe, à actualiser annuellement les pondérations, à utiliser l'année précédente comme année de référence de calcul des indices de l'année courante et à enchaîner systématiquement à l'année de base les indices des années de référence.

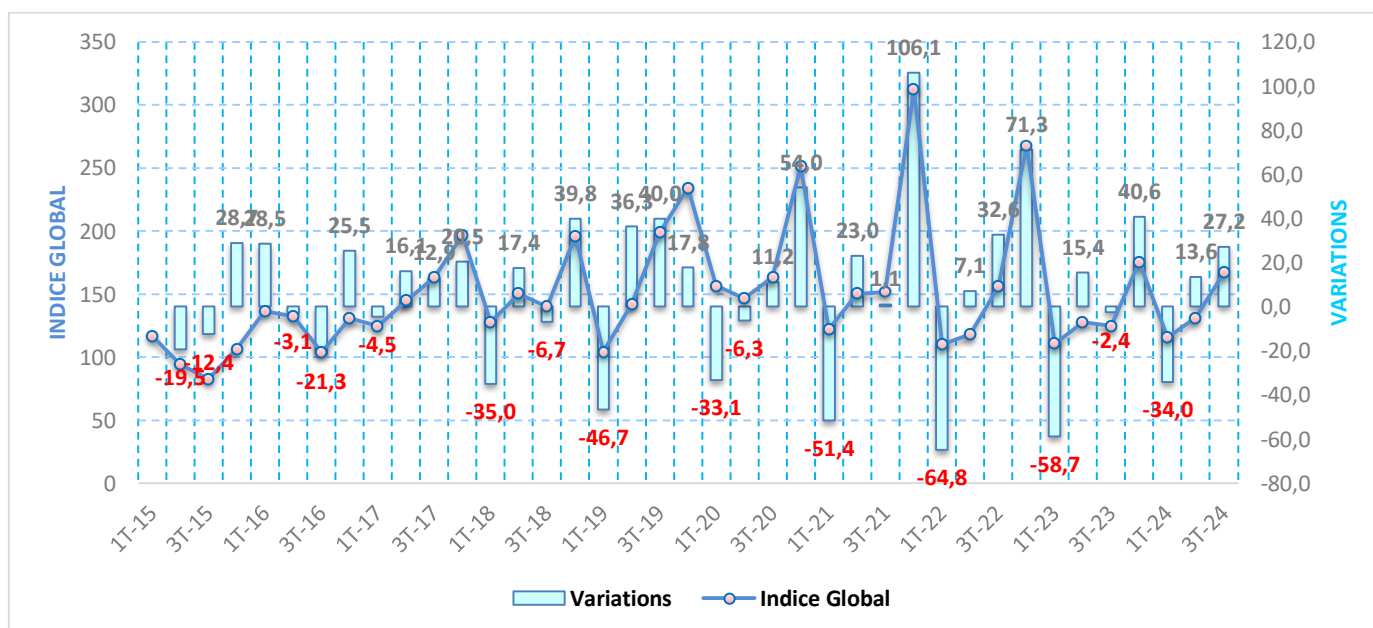
L'indice du chiffre d'affaires dans le secteur de la construction est produit à un rythme trimestriel et publié quarante-cinq (45) jours après la fin du trimestre sous revu. Les séries calculées ne sont pas (encore) désaisonnalisées. La nomenclature d'activités utilisée est celle des Etats membres d'AFRISTAT (NAEMA rev1).

Les présents indicateurs sont élaborés avec un taux de couverture de 79,5%.

...Une hausse de 27,2% de l'indice global au troisième trimestre 2024...

Au troisième trimestre 2024, les activités dans le secteur de la construction connaissent une hausse comparativement au trimestre précédent. En effet, l'indice du chiffre d'affaires dans le secteur, s'est établi à 166,9 points d'indice, soit une hausse de 27,2% par rapport au deuxième trimestre 2024. Cet accroissement dans le secteur est imputable à la hausse des activités dans la « Construction de bâtiment » (+74,6%), et dans le « génie civil » (+3,3%) malgré une baisse des « activités spécialisées de construction » (-34,4%). En glissement annuel, l'indice global dans le secteur de la Construction est en hausse de 33,9%.

Graphique 1 : Indice du Chiffre d'affaires dans le secteur de la Construction



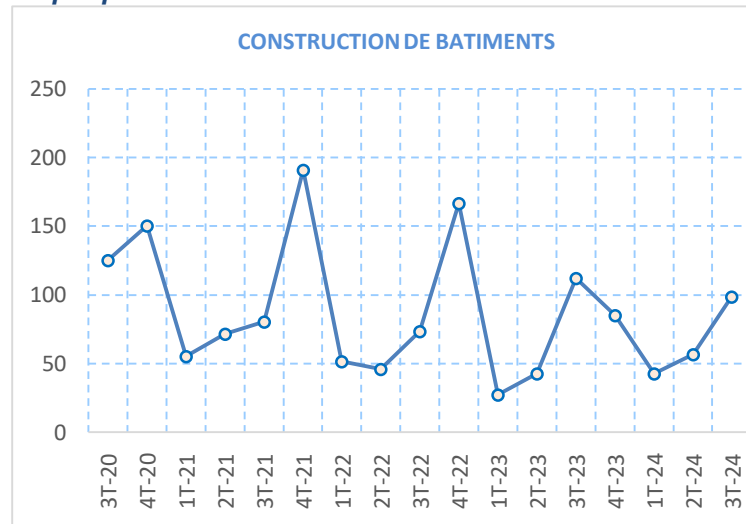
Source : INSD/ DSSE/SSECERE

...L'indice du chiffre d'affaires dans la « Construction de bâtiments » en hausse de 74,6%...

Au troisième trimestre 2024, l'indice du chiffre d'affaires dans la « Construction de Bâtiments » est en hausse de 74,6% comparativement au trimestre précédent. Cette progression est imputable à l'accroissement de l'activité dans la « construction de bâtiments complets » (+77,7%) malgré une baisse des activités de promotion immobilière (-42,9%).

En glissement annuel, l'indice du chiffre d'affaires dans la « construction de Bâtiments » est en baisse de 11,8%, entretenue principalement par celle de la « promotion immobilière » (-62,6) mais aussi par la « construction de bâtiments complets » (-18,2%).

Graphique 2 : ICA dans la Construction de Bâtiments



Source : INSD / DSSE/SSECERE

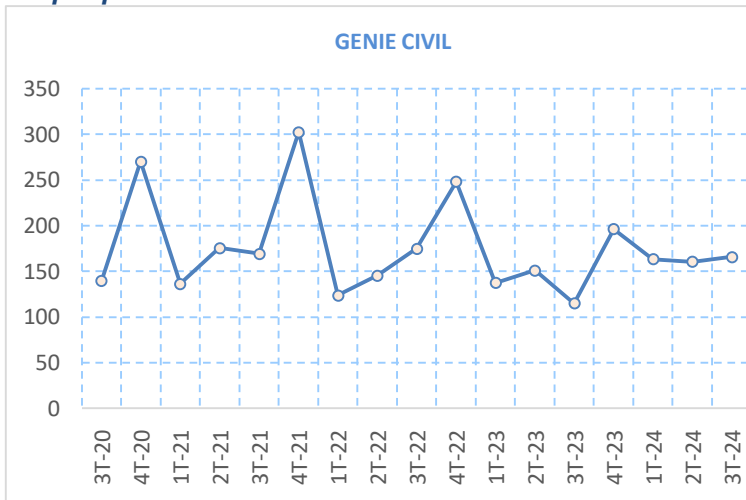
... L'indice du chiffre d'affaires dans le « génie civil » en hausse de 3,3% par rapport trimestre précédent...

Le « génie civil » concerne la construction des routes, des autoroutes, des voies ferrées, des réseaux d'eau et de lignes électriques, la construction d'ouvrages industriels ou miniers et les forages de puits d'eau.

Au troisième trimestre 2024, l'indice du chiffre d'affaires dans le « génie civil » est en hausse de 3,3% par rapport au deuxième trimestre 2024.

Comparativement au même trimestre de l'année précédente, l'indice du chiffre d'affaires dans le « génie civil » est en hausse de 44,4%.

Graphique 3 : ICA dans le Génie civil



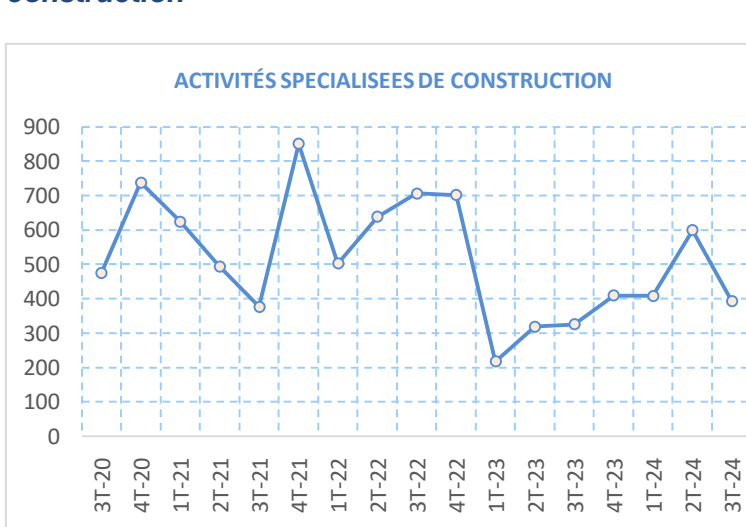
Source : INSD / DSSE/SSECERE

...Une baisse de l'indice du chiffre d'affaires dans les « activités spécialisées de Construction » de 43,6% par rapport au trimestre précédent...

L'indice du chiffre d'affaires dans les « activités spécialisées de construction » connaît une baisse de 34,4% par rapport au trimestre précédent. Ce ralentissement de l'activité dans la branche est dû à la baisse de l'indice dans les différentes sous branches notamment les « travaux d'installation » (-40,4%), les « travaux de finition » (-36,2%) et les « autres travaux spécialisés de construction » (-22,1%). Par contre, les travaux de « démolitions et de réparations de sites » sont en hausse de 10,9%.

En glissement annuel, les activités spécialisées de construction connaissent une hausse (+20,8%) imputable principalement aux travaux d'installation (+106,2%) et de démolition (+83,0%).

Graphique 4 : ICA dans les activités spécialisées de construction



Source : INSD / DSSE/SSECERE

Tableau : INDICE DU CHIFFRE D'AFFAIRES DANS LE SECTEUR DE LA CONSTRUCTION

ICA CONSTRUCTION BASE 2015			INDICES TRIMESTRIELS					GLISSEMENT	
Codes NAEMA rev1	Libellé divisions	Pond.	3T-23	4T-23	1T-24	2T-24	3T-24	Trimestriel (%)	Annuel (%)
41-43	ENSEMBLE	10000,0	124,6	175,2	115,6	131,3	166,9	27,2	33,9
41	CONSTRUCTION DE BÂTIMENTS	1717,1	112,1	85,1	42,6	56,6	98,9	74,6	-11,8
411	Promotion immobilière	281,1	274,7	202,0	496,8	179,8	102,7	-42,9	-62,6
412	Construction de bâtiments complets	1436,1	123,5	94,0	39,7	56,8	101,0	77,7	-18,2
42	GENIE CIVIL	7446,8	114,8	196,3	163,5	160,6	165,8	3,3	44,4
420	Génie civil	7446,8	114,8	196,3	163,5	160,6	165,8	3,3	44,4
43	ACTIVITÉS SPECIALISEES DE CONSTRUCTION	836,0	325,4	409,0	408,1	599,4	393,0	-34,4	20,8
4301	Démolition et préparation des sites	12,6	25,2	32,4	46,4	41,6	46,2	10,9	83,0
4302	Travaux d'installation	553,7	165,5	197,7	362,9	572,7	341,3	-40,4	106,2
4303	Travaux de finition	194,9	114,3	161,8	63,8	101,3	64,7	-36,2	-43,4
4304	Autres travaux spécialisés de construction	74,9	329,1	301,6	267,5	314,1	244,6	-22,1	-25,7

Source : INSD/ DSSE/SSECERE

Institut national de la statistique et de la démographie (INSD)

Directeur Général :	Toubou RIPAMA
Directeur Générale Adjoint :	Bernard BERE
Directeur des Statistiques et des Synthèses Economiques :	Barbi KABORE
Chef de Service des Statistiques d'Entreprises, du Commerce, de l'Economie Rurale et de l'Environnement :	Abdoul-Aziz OUEDRAOGO
Rédaction :	Karim SARA

Distribution : **Direction de l'informatique et du management de l'information statistique**

Pour toute information, s'adresser au Service des statistiques d'entreprises, du commerce, de l'Economie rurale et de l'Environnement
 Avenue Pascal ZAGRE, Ouaga 2000, 01 BP 374 Ouagadougou 01, BURKINA FASO, Site Web : www.insd.bf, Email : insd@insd.bf
 Tél : (226) 25 49 85 02