

Population urbaine par région selon le sexe

REGION	Masculin	Féminin	Total	%
Boucle du Mouhoun	90 279	92 957	183 236	3,4
Cascades	76 514	81 294	157 808	2,9
Centre	1 203 811	1 249 685	2 453 496	45,4
Centre - Est	138 524	154 332	292 856	5,4
Centre-Nord	96 668	104 119	200 787	3,7
Centre-Ouest	132 430	139 770	272 200	5,0
Centre-Sud	41 100	44 216	85 316	1,6
Est	68 787	70 129	138 916	2,6
Hauts-Bassins	499 379	525 085	1 024 464	19,0
Nord	121 892	129 763	251 655	4,7
Plateau Central	44 227	49 507	93 734	1,7
Sahel	64 310	64 728	129 038	2,4
Sud-Ouest	56 339	58 460	114 799	2,1

Ménages ordinaires par région selon le sexe du chef de ménage

Région	Sexe du Chef de ménage			%
	Masculin	Féminin	Ensemble	
Boucle du Mouhoun	310 983	47 488	358 471	9,2
Cascades	127 818	17 646	145 464	3,7
Centre	610 052	108 551	718 603	18,4
Centre-Est	222 728	70 189	292 917	7,5
Centre-Nord	270 159	48 312	318 471	8,2
Centre-Ouest	222 207	67 126	289 333	7,4
Centre-Sud	120 581	25 945	146 526	3,8
Est	282 966	33 791	316 757	8,1
Hauts-Bassins	381 109	66 757	447 866	11,5
Nord	251 724	42 926	294 650	7,5
Plateau Central	142 341	25 750	168 091	4,3
Sahel	203 575	30 867	234 442	6,0
Sud-Ouest	138 844	36 659	175 503	4,5
Burkina Faso	3 285 087	622 007	3 907 094	100

PRODUITS DU 5^e RGPH

A l'issue du recensement, les principaux produits suivants sont attendus :

- ☐ l'état, la structure et la dynamique de la population du Burkina Faso (population par sexe, âge et milieu de résidence, croissance démographique du Burkina Faso, etc.) ;
- ☐ des rapports thématiques spécifiques sur : la fécondité ; la mortalité (maternelle, adulte et des enfants) et l'espérance de vie ; les migrations internes et internationales ; les activités économiques et l'emploi ; la scolarisation et l'alphabétisation ; la situation des enfants et des femmes ; les caractéristiques des ménages et de l'habitation ; la cartographie de la pauvreté non monétaire ; les personnes âgées ; le handicap ; etc.
- ☐ des monographies régionales et l'atlas sociodémographique du Burkina Faso ;
- ☐ une base de données sociodémographiques du Burkina Faso ;
- ☐ une base de sondage pour les enquêtes par sondage auprès des ménages ;
- ☐ une base de la population en âge de voter (18 ans et plus) ;
- ☐ une base des ménages agricoles pour les besoins du Recensement Général de l'Agriculture (RGA) et des enquêtes spécifiques sur l'agriculture ;
- ☐ des projections démographiques au niveau national, régional, provincial et communal pour les besoins de planification du développement ;
- ☐ un fichier des localités.

Ces résultats seront diffusés sur divers supports tels que : papier, CD-Rom, site internet et sous différents formats (dépliants, brochures, électroniques), en vue de satisfaire les besoins en informations d'un grand nombre d'utilisateurs de données sur la population.

Institut National de la Statistique et de la Démographie

<http://www.insd.bf/>

01 BP 314 - Av. Pascal Zagré - Ouaga 2000 (Secteur 15),

Ouagadougou, Burkina Faso Tel : (00226) 25 49 85 02

Fax : (00226) 25 37 62 26

BURKINA FASO
Unité - Progrès - Justice

MINISTÈRE DE L'ECONOMIE, DES FINANCES
ET DU DEVELOPPEMENT

COMITE NATIONAL DU RECENSEMENT

BUREAU CENTRAL DU RECENSEMENT



SYNTHESE DES RESULTATS PRELIMINAIRES

Cinquième Recensement
Général de la Population
et de l'Habitation (5^e RGPH)



Réalisé avec l'appui de :



SEPTEMBRE 2020

PRÉSENTATION

Le cinquième Recensement général de la population et de l'habitation (5e RGPH) du Burkina Faso a été réalisé de novembre à décembre 2019. Il fait suite aux recensements de 1975, 1985, 1996 et 2006.

Le cinquième RGPH a pour objectif de fournir des données récentes, fiables et suffisamment détaillées sur les caractéristiques socioéconomiques de la population. Sa mise en oeuvre est articulée autour de cinq grandes phases : la phase préparatoire, le dénombrement de la population, le traitement des données, l'analyse, la publication et la diffusion des résultats.

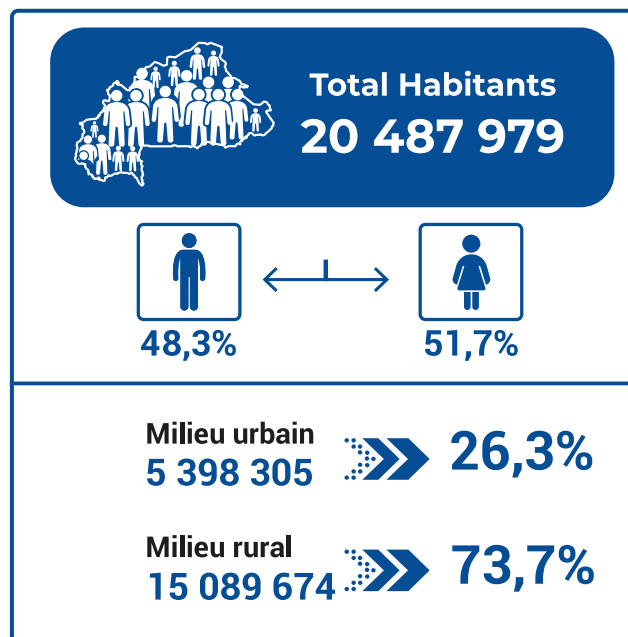
Cette opération d'envergure nationale a mobilisé près de 30 000 personnes dont plus de 25 000 pour la seule phase du dénombrement. La collecte des données a été réalisée avec l'utilisation de smartphones, notamment lors du recensement pilote, du dénombrement général et de l'enquête post-censitaire. L'utilisation des technologies de l'information et de la communication constitue une innovation majeure qui a permis d'accroître la sécurité des données en réduisant les risques d'erreurs et de perte pendant la collecte et d'assurer une meilleure qualité des données à travers les spécifications de contrôle sur les applications de collecte.

Outre le Comité national du recensement (CNR) et ses organes déconcentrés, le Comité de pilotage et le Bureau central du recensement (BCR), la structure d'exécution du 5e RGPH comprend un Comité technique d'appui au Bureau central du recensement (CTA/BCR), composé de six Divisions.

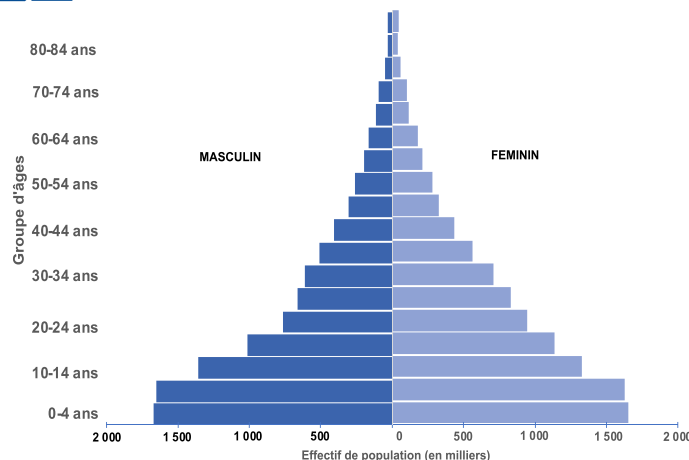
Financé en partie par l'Etat Burkinabè, le RGPH a bénéficié également de la contribution technique et financière des Agences du Système des Nations Unies (UNFPA, UNICEF, OIM, UNHCR), la Coopération Suédoise, la Banque Mondiale, l'Union Européenne, Coopération belge et la Coopération Italienne. Le présent document met à la disposition des utilisateurs, une synthèse des résultats préliminaires du recensement sous forme d'effectifs et de proportions.

QUELQUES RESULTATS

Aperçu de la population



Pyramide des âges



Structure de la population

Groupe d'âges	Sexe		Total	Poids (%) dans la population total
	Homme	Femme		
0-4 ans	1 667 943	1 652 779	3 320 722	16,2
0-14 ans	4 675 671	4 608 375	9 284 046	45,3
15-64 ans	4 896 726	5 619 894	10 516 620	51,3
65 ans et +	321 631	365 682	687 313	3,4

Population par région selon le sexe

Région	Hommes	Femmes	Total	%
Boucle du Mouhoun	944 542	953 591	1 898 133	9,3
Cascades	391 692	420 370	812 062	4,0
Centre	1 491 481	1 541 187	3 032 668	14,8
Centre-Est	733 654	844 421	1 578 075	7,7
Centre-Nord	887 717	984 409	1 872 126	9,1
Centre-Ouest	768 179	891 160	1 659 339	8,1
Centre-Sud	374 043	414 298	788 341	3,8
Est	951 523	989 982	1 941 505	9,5
Hauts-Bassins	1 093 472	1 144 903	2 238 375	10,9
Nord	822 120	898 788	1 720 908	8,4
Plateau Central	458 102	519 408	977 510	4,8
Sahel	555 053	539 854	1 094 907	5,3
Sud-Ouest	422 450	451 580	874 030	4,3
Total	9 894 028	10 593 951	20 487 979	100

Rapport de masculinité selon la région

