

Informations Rapides

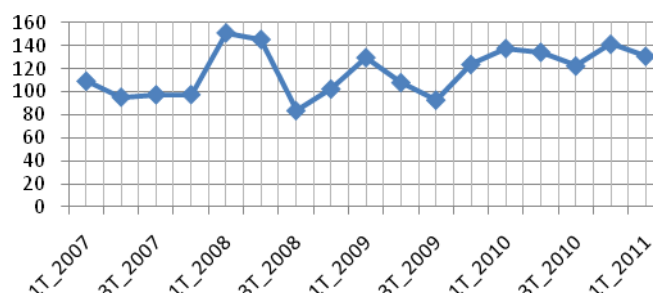


du 11 Juillet 2011 – N° 03 Production

INDICE HARMONISE DE LA PRODUCTION INDUSTRIELLE – 1^{er} TRIMESTRE 2011

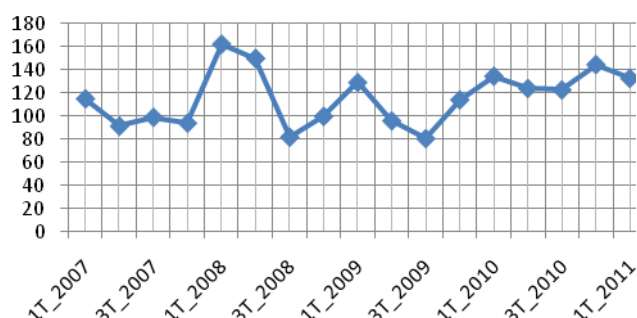
L'activité industrielle au premier trimestre 2011, est marquée par une baisse de la production. En effet, l'indice harmonisé de la production industrielle (IHPI) base 100 en 2007 s'est établi à 131, en diminution de 7,38% en glissement trimestriel. L'indice était de 141,5 le trimestre précédent. Cette baisse est imputable principalement aux industries chimiques, de matériaux de construction, aux industries métalliques et énergétiques. Par contre, les industries du bois et meubles, du textile et du cuir, de l'alimentaire et de tabac ont connu des hausses de production sur cette période. Cependant, ces hausses n'ont pas été suffisantes pour contenir la baisse enregistrée dans les autres branches de l'industrie burkinabé.

Evolution de l'Indice trimestriel de la production industrielle



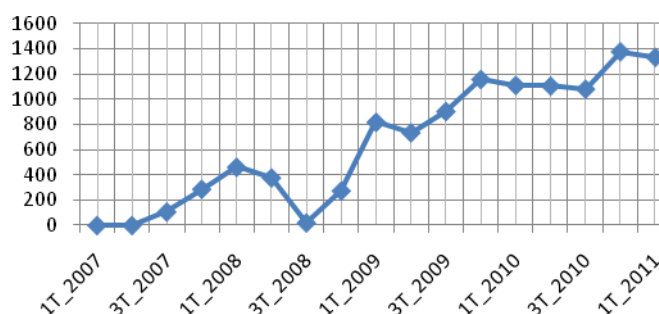
Par rapport au premier trimestre 2010, l'activité industrielle s'est rétractée de 4,92% au premier trimestre 2011.

...Au Premier trimestre 2011, la production de l'industrie Manufacturière a baissé de 8,22%



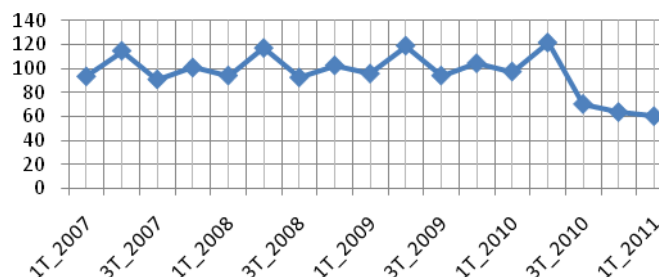
En glissement annuel, la production dans l'industrie manufacturière est en légère baisse de 1,40% au premier trimestre 2011. Cette diminution est plus significative en glissement trimestriel car elle est d'environ 8,22%. Ce qui a fortement pesé sur l'indice global de la production industrielle au premier trimestre 2011.

...Une Industrie extractive en légère baisse par rapport au quatrième trimestre 2010 (3,14%)



Malgré ce léger fléchissement au premier trimestre 2011, l'industrie extractive est en forte expansion sur toute la période (2007-2011). Sa production a été multipliée par sept(7) au cours cette période. En glissement annuel, l'indice de l'industrie extractive s'est accru de 20,05%.

...La production énergétique en baisse au 1^{er} trimestre de 2011 (-5,23%)...



Dans le secteur de l'énergie, on a enregistré une baisse de la production de 5,23% en glissement trimestriel et de 37,78% en glissement annuel.

Indices des branches regroupées

BRANCHES REGROUPEES	Pondérations	1 ^{er} trim. 2011	Glissement Trimestriel(%)	Glissement Annuel(%)
INDUSTRIES EXTRACTIVES	111,5	1336,47	-3,14	20,05
INDUSTRIES ALIMENTAIRES ET DE TABAC	3 180,7	162,73	26,90	67,51
INDUSTRIES TEXTILES ET DU CUIR	1 300,7	88,08	149,43	-35,44
INDUSTRIES DU BOIS ET MEUBLES	1,4	118,92	185,06	-1,37
INDUSTRIES DU PAPIER, CARTON ET EDITION, IMPRIMERIE	77	113,76	-8,83	-0,70
INDUSTRIES PETROLIERES, CHIMIQUES ET CAOUTCHOUC, PLASTIQUES	364,5	67,24	1,84	-23,86
INDUSTRIES DU VERRE, DE LA CERAMIQUE ET DES MATERIAUX DE CONSTRUCTION	1 324,8	147,80	-3,77	12,47
INDUSTRIES METALLIQUES	1 186,4	92,50	-73,82	-65,84
AUTRES INDUSTRIES DE FABRICATION	335,5	183,81	307,02	151,41
ELECTRICITE, GAZ ET EAU	2 117,6	60,68	-5,23	-37,78
IHPI_Global	10 000	131,03	-7,38	-4,92

Source : INSD/DSSE/SSP

Les branches d'activité suivent les mêmes tendances...

Au premier trimestre 2011, la moitié des branches d'activité industrielle ont connu une baisse de leur production en glissement trimestriel et en glissement annuel. Par contre, les industries du bois et meubles, industrie textile et du cuir, les industries alimentaire et de tabac et les autres industries de fabrication sont en forte hausse.

...Une forte augmentation de la production de l'industrie textile et du cuir

Cette hausse est due à un accroissement de la production dans l'égrenage de coton (160,74%). Elle a été par ailleurs atténuée par la baisse de la production du cuir et d'articles en cuir (-32,71%).

...Une augmentation de la production alimentaire et de Tabac d'environ 26,90%

Cette hausse est imputable principalement à la sous branche de fabrication de produits alimentaires (33,82%) en glissement trimestriel.

...Enfin, une bonne tenue de l'industrie du bois et des meubles.

La production dans l'industrie du bois et des meubles a presque triplé au premier trimestre 2011. La hausse de l'indice de 185,06% en glissement trimestriel s'explique principalement par l'amélioration de l'activité dans la sous catégorie sciage et rabotage du bois.

...Ces augmentations n'ont pas pu donner une bonne orientation à l'indice global de la production industrielle...

Du fait que d'importantes branches ont connu simultanément une baisse de leurs activités au premier trimestre 2011, on note un recul de l'indice global :

Au cours des trois premiers mois de 2011, la production est en forte baisse dans l'industrie métallique (73,82%) ...

La production a fléchi dans la sous catégorie de la métallurgie et de la fonderie (-73,12%), de la fabrication d'ouvrage en métaux (-96,67%), la fabrication de machines et de matériels électriques (-44,92%).

...Une baisse dans l'industrie du papier, du carton et édition, imprimerie (-8,83%)...

Cette diminution est imputable en grande partie à une baisse de la production dans les imprimeries (-30,75%), non compensée par la hausse de la production dans la fabrication de papier, de carton et d'articles en papier ou en carton (+28,78%).

...une diminution de la production dans l'industrie extractive.

Cette baisse est imputable à la sous catégorie extraction de minerais avec notamment le ralentissement de la production de l'or (-3,15%).

...un fléchissement de la production d'énergie (5,23%)

Le premier trimestre 2011 est caractérisé par une baisse de la production énergétique. Ainsi, on note un fléchissement de la production d'électricité aussi bien en glissement trimestriel (7,00%) qu'en annuel (45,51%). Ces chiffres confirment la situation de délestage qu'a connu le pays durant cette période.

Métadonnées

Année de base : 2007 ; champs couvert : entreprises industrielles exerçant au Burkina Faso ; échantillon : 56 entreprises et 86 produits-entreprises ;

Indices calculés : Indices de Laspeyres de volume ; Nomenclatures : NAEMA, NOPEMA

Institut National de la Statistique et de la Démographie (INSD)
 Direction des Statistiques et des Synthèses Economiques (DSSE)
 Service des Statistiques de Production (SSP)

ANNEXES

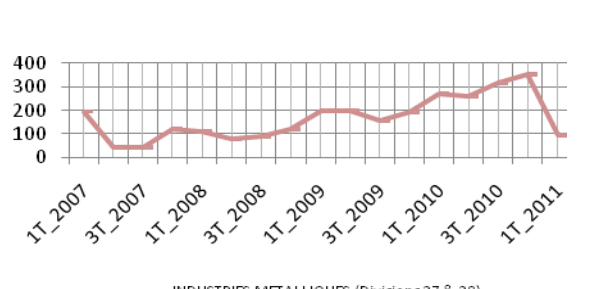
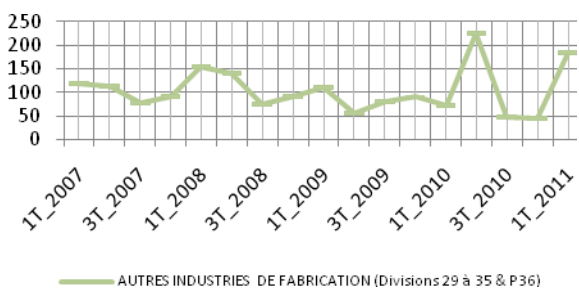
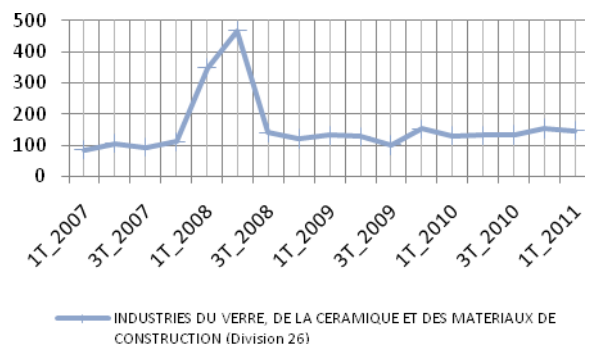
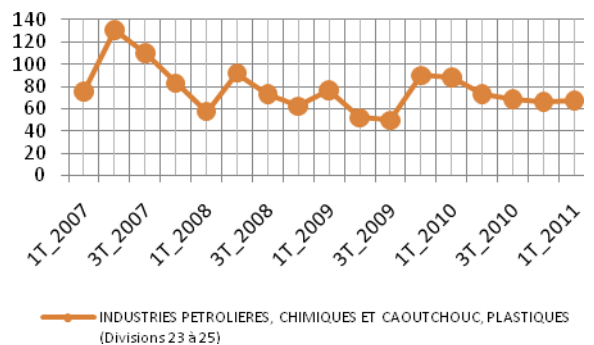
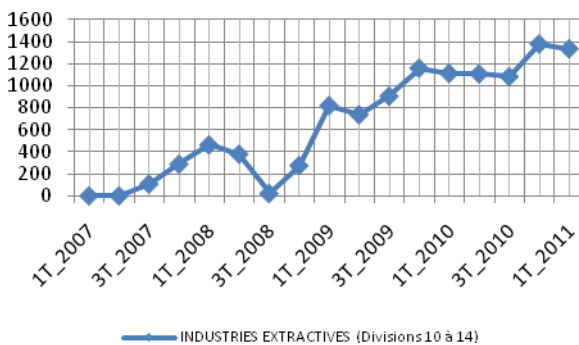
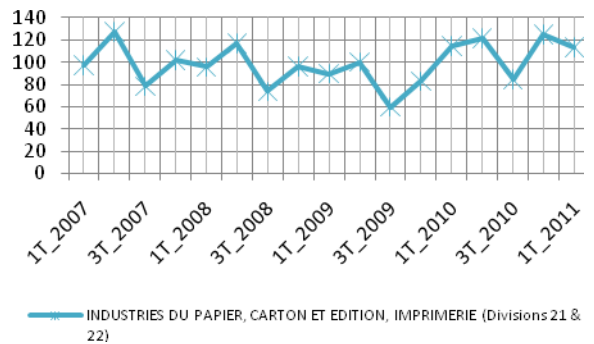
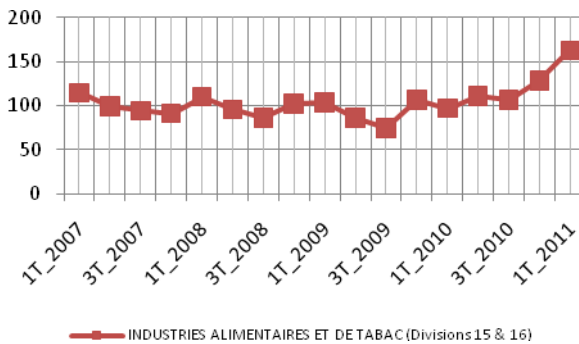
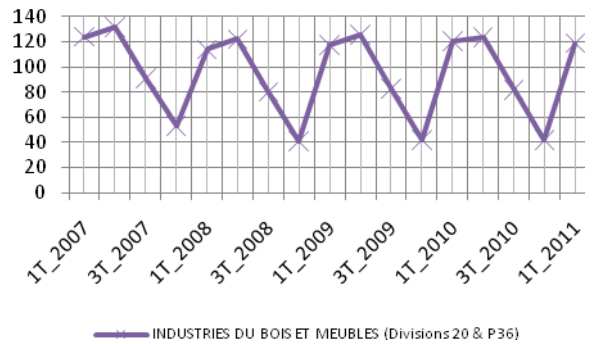
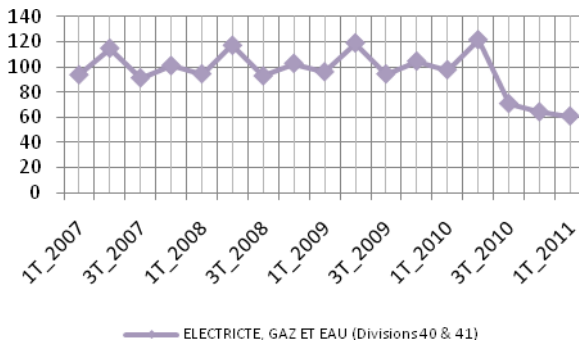


Tableau A01 : Indices par branches d'activité

BRANCHES	Pondérations	1 ^{er} Trim. 2010	4 ^{ème} Trim. 2010	1 ^{er} Trim. 2011	Glissement trimestriel	Glissement annuel
EXTRACTION DE MINERAIS METALLIQUES	110,12	1126,18	1394,30	1350,37	-3,15	19,91
AUTRES ACTIVITES EXTRACTIVES	1,41	100,00	249,64	249,64	0,00	149,64
FABRICATION DE PRODUITS ALIMENTAIRES ET DE BOISSONS	2 110,18	112,01	134,75	180,32	33,82	60,99
FABRICATION DES PRODUITS A BASE DE TABAC	1 070,48	67,84	115,39	128,06	10,98	88,76
FABRICATION DE TEXTILES	1 176,16	145,24	36,77	95,88	160,74	-33,99
TRAVAIL DU CUIR ; FABRICATION D'ARTICLES DE VOYAGE ; FABRICATION DE CHAUSSURES	124,53	53,19	21,56	14,51	-32,71	-72,72
TRAVAIL DU BOIS ET FABRICATION D'ARTICLES EN BOIS OU DE VANNERIE	1,44	120,57	41,72	118,92	185,06	-1,37
FABRICATION DE PAPIER, DE CARTON ET D'ARTICLES EN PAPIER OU EN CARTON	40,17	127,01	88,03	113,37	28,78	-10,74
ÉDITION, IMPRIMERIE ET REPRODUCTION D'ENREGISTREMENTS	36,80	100,99	164,91	114,20	-30,75	13,08
FABRICATION DE PRODUITS CHIMIQUES	276,97	86,39	51,51	62,82	21,97	-27,28
FABRICATION DE PRODUITS EN CAOUTCHOUC OU EN MATIERES PLASTIQUES	87,56	94,39	111,95	81,20	-27,46	-13,97
FABRICATION DE VERRE, POTERIES ET MATERIAUX POUR LA CONSTRUCTION	1 324,78	131,41	153,59	147,80	-3,77	12,47
METALLURGIE ; FONDERIE	1 142,02	275,99	354,72	95,33	-73,12	-65,46
FABRICATION D'OUVRAGES EN METAUX ; TRAVAIL DES METAUX	38,36	155,52	361,11	12,04	-96,67	-92,26
FABRICATION DE MACHINES ET DE MATERIELS ELECTRIQUES	85,20	130,33	93,92	51,73	-44,92	-60,31
FABRICATION D'AUTRES MATERIELS DE TRANSPORT	215,10	0,00	0,00	12,40	-	-
FABRICATION DE MEUBLES ; ACTIVITES DE FABRICATION N.C.A	41,16	327,76	178,25	1336,20	649,62	307,67
PRODUCTION ET DISTRIBUTION ELECTRICITE ET DE GAZ	1 819,76	95,05	55,69	51,79	-7,00	-45,51
CAPTAGE, TRAITEMENT ET DISTRIBUTION D'EAU	297,79	112,64	114,97	114,97	0,00	2,07
IHPI_Global	10 000	137,81	141,48	131,03	-7,38	-4,92

Source : INSD/DSSE/SSP