

NOTE RAPIDE SUR LES PRIX A LA CONSOMMATION

NOVEMBRE 1996

Numéro 47

Publiée en Décembre 1996

Institut National de la Statistique et de la Démographie. 555, Bd de la Révolution B.P. 374 Tel 32.48.01
Direction des Statistiques Générales/ Service des prix à la consommation et des enquêtes auprès des ménages.

EVOLUTION DES PRIX DE DETAIL A LA CONSOMMATION

L'Indice des prix à la consommation mesure l'évolution des prix d'un " panier de consommation " de chaque mois par rapport à la moyenne des prix de l'année de base (Juillet 81 - Juin 82 dans l'indice actuel). L'indice calculé est de type laspeyres. Les indices de Laspeyres sont fondés sur la structure de consommation de l'année de base (à contrario des indices de Paasche qui utilisent la structure de consommation de l'année courante). Le panier de consommation est constitué de 108 biens et services issus d'une enquête réalisée en 1980 auprès des ménages ayant un revenu proche du SMIG. Les prix sont relevés uniquement dans la ville de Ouagadougou.

TABLEAU DE VARIATIONS DE L'INDICE DES PRIX AU MOIS DE NOVEMBRE 1996

Base 100 : Juillet 81 - Juin 82

CODES	POSTES GROUPES ET SOUS-GROUPES	Pondérations 1980	Indices					Variation (en %)		
			Nov 95	Août 96	Sept 96	Oct 96	Nov 96	Nov. 96 par rapport à Oct 96	Nov.96 par rapport à Août96	Nov. 96 par rapport à Nov. 95
I	ALIMENTATION-BOISSONS-EXCITANTS	4766	152,0	174,3	171,0	167,1	164,7	-1,4	-5,5	8,4
I.1	Alimentation	3871	138,9	166,3	160,3	155,4	152,6	-1,8	-8,2	9,9
I.1 A	Condiments	790	144,7	168,2	149,5	146,9	154,5	5,2	-8,1	6,8
I.1 B	Oléagineux	224	123,4	116,1	124,5	124,7	120,3	-3,5	3,6	-2,5
I.1 C	Viande et poissons	637	118,4	127,2	121,5	125,5	135,8	8,2	6,8	14,7
I.1 D	Céréales-Tub-Légumineuses	2016	138,4	179,4	176,1	166,7	155,6	-6,7	-13,3	12,4
I.1 E	Fruits et autres aliments	204	202,2	205,9	206,9	203,0	203,4	0,2	-1,2	0,6
I.2	Boissons-excitants	895	208,7	209,0	217,0	217,7	216,9	-0,4	3,8	3,9
II	HABILLEMENT	441	177,6	189,0	189,0	189,0	189,0	0,0	0,0	6,4
III	LOGEMENT	1883	148,2	158,0	154,3	150,3	159,3	6,0	0,8	7,5
III.1	Loyer et frais de construction	515	213,8	214,2	214,2	214,2	214,2	0,0	0,0	0,2
III.2	Eau-éclairage-combustible	1368	123,5	136,8	131,8	126,2	138,7	9,9	1,4	12,3
IV	EQUIPEMENT	303	212,7	245,9	246,9	246,9	245,2	-0,7	-0,3	15,3
IV.1	Meubles et accessoires fixes	79	192,0	224,3	225,5	225,5	223,3	-1,0	-0,4	16,3
IV.2	Equipements ménagers	224	271,6	307,0	307,4	307,4	307,4	0,0	0,1	13,2
V	HYGIENE-SANTE	518	242,3	241,9	241,0	241,0	241,0	0,0	-0,4	-0,5
VI	TRANSPORT ET COMMUNICATION	1858	203,5	204,2	204,2	204,2	204,2	0,0	0,0	0,3
VII	EDUCATION-LOISIR-CULTURE	231	214,7	217,8	216,7	216,7	216,7	0,0	-0,5	0,9
	E N S E M B L E	10000	169,9	184,1	181,8	179,2	179,7	0,3	-2,4	5,8

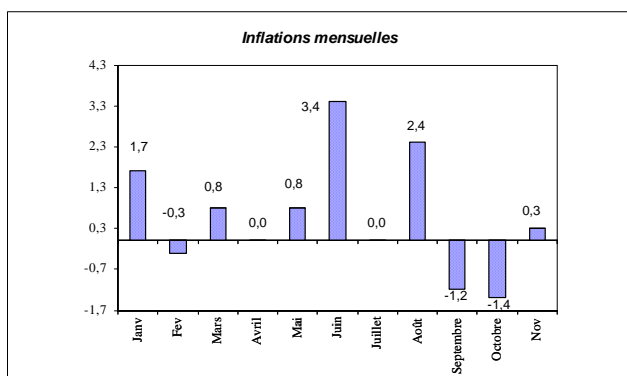
A. EVOLUTION DES PRIX AU MOIS de

NOVEMBRE 1996 :

« poursuite de la baisse des prix »

Le niveau général des prix a connu une légère hausse au mois de Novembre 1996 après les baisses successives en Septembre et Octobre. L'inflation au cours de mois de Novembre est de 0,3 %.

Cette hausse est le fait des hausses de prix au niveau du poste Logement (6 %) que la baisse des prix au niveau des postes Alimentation-Boissons-Excitants (- 1,4 %) et le Logement (-0,7 %) et Equipement (-0,5%) n'ont pas pu compensé.



I. Alimentation-Boissons-Excitants

<< La baisse se maintient >>

Le niveau des prix du poste Alimentation-Boissons-Excitants continue sa tendance à la baisse observée depuis Septembre. Cette baisse est de 1,4 % en Novembre.

La baisse des prix des céréales (-6,7 %) et des légumineuses (-3,5 %) ont imprimé leur tendance à l'ensemble des groupes qui composent le poste malgré les hausses de prix du sous-groupe Condiments (5,2 %) et du sous-groupe Viande et poisson

I.1. Alimentation

I.1.1. Condiments

« Baisse des prix des légumes séchés »

La baisse de prix du sous-groupe Condiments observée depuis le mois de Juin s'est rompue en Novembre avec une hausse de 5,2 %. En effet, à quelques exceptions près (oignons, soumbala), les prix ont cru au cours du mois avec de fortes hausses pour les légumes frais. La fin de l'hivernage et la réduction de l'offre de ces produits est la cause principale de cette hausse.

I.1.2. Oléagineux

« Le prix de l'huile d'arachide toujours en hausse »

Les prix des oléagineux ont connu une baisse de 3,5 % en Novembre. L'huile d'arachide et la pâte d'arachide ont contribué à cette baisse malgré la hausse non négligeable du prix du beurre de karité.

I.1.3. Viande et Poissons

« Importante baisse du prix de la volaille contrebalancée par une flambée du prix du poisson »

Le sous-groupe viande et poissons a connu une hausse au dessus de la hausse moyenne des six derniers mois (8,2 %). En effet malgré la baisse des prix de la volaille, la hausse du prix de la viande de boeuf et des poissons séchés ont imprimé leur tendance à l'ensemble du sous-groupe.

I.1.4. Céréales-Tubercules-Légumineuses

«L'effet récolte s'installe»

Le prix des céréales continuent leurs baisses observées depuis Septembre. Le sorgho blanc, le mil et le maïs ont connu des baisses de prix de plus de 10 points au mois de Novembre. Malgré la légère hausse (+ 3 %) du prix du haricot, le niveau des prix du sous-groupe a baissé de 6,7 %.

I.2 - Boissons - excitants

« Une nouvelle hausse des prix »

Les prix du groupe Boissons-Excitants ont contribué modérément à la baisse des prix du poste Alimentation - Boissons - Excitant. La baisse de 0,4 % en Novembre est le fait essentiellement de la forte baisse du prix de la cola (-15 %).

II. Logement

<<Le prix du bois de chauffe monte>>

La hausse des prix du poste logement de 6 % est exclusivement le fait de hausse des prix du sous-groupe Eau-Eclairage - Combustible. La hausse du prix du bois est la principale cause.

III. Equipement

Les prix des produits du poste Equipement ont connu généralement la même stabilité observée depuis Octobre. La faible baisse observée est le faite exclusivement de la baisse au cours du mois du prix de la couverture.

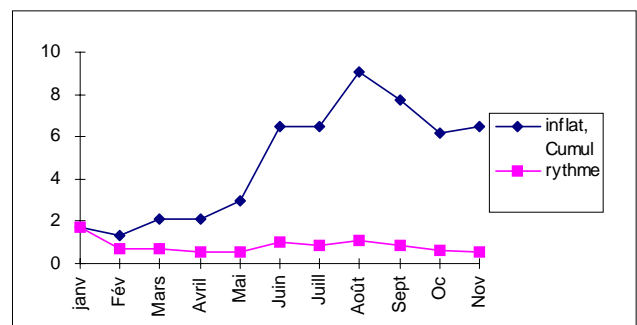
B. EVOLUTION des prix depuis le début de l'année

B.1 APERCU GENERAL

«Le rythme moyen mensuel de l'inflation continue sa baisse»

Au cours des onze premiers mois de l'année 1996, le rythme mensuel moyen de l'inflation a été de 0,6 %. L'inflation cumulée depuis le mois de janvier est de 6,5 % en Novembre.

Au mois de Novembre 1996 le niveau général des prix a augmenté de 5,8 % par rapport à celui de Novembre 1995.



CO DES	POSTES GROUPES ET SOUS-GROUPES	PONDERATIO NS	Janv	Fév	Mars	Avril	Mai	Juin	Juil	Août	Sept	Oct	Nov
I	ALIMENTATION- BOISSONS-EXCITANTS	4766	156,0	155,7	158,7	160,1	160,7	168,2	171,5	174,3	171,0	167,1	164,7
I.1	ALIMENTATION	3871	144,3	144,1	147,6	149,2	150,2	159,2	162,2	166,3	160,3	155,4	152,6
I.1 A	CONDIMENTS	790	140,2	137,9	144,5	148,7	155,3	179,0	174,2	168,2	149,5	146,9	154,5
I.1 B	OLEAGINEUX	224	124,1	123,3	123,3	107,6	105,8	114,6	112,2	116,1	124,5	124,7	120,3
I.1 C	VIANDE ET POISSONS	637	124,7	132,6	138,4	136,8	128,0	129,2	126,8	127,2	121,5	125,5	135,8
I.1 D	CEREALES	2016	148,7	146,5	148,1	152,1	154,7	160,6	169,6	179,4	176,1	166,7	155,6
I.1 E	FRUITS ET AUTRES ALIMENTS	204	200,7	203,1	210,4	208,2	204,2	211,6	208,8	205,9	206,9	203,0	203,4
I.2	BOISSONS-EXCITANTS	895	206,3	205,8	206,7	206,9	206,0	207,2	211,4	209,0	217,0	217,7	216,9
II	HABILLEMENT	441	177,6	177,6	177,6	177,6	177,6	189,0	189,0	189,0	189,0	189,0	189,0
III	LOGEMENT	1883	148,2	145,5	144,5	141,5	147,2	150,5	142,6	158,0	154,3	150,3	159,3
III.1	LOYER ET FRAIS DE CONSTRUCTION	515	213,8	213,8	213,8	213,8	213,8	214,2	214,2	214,2	214,2	214,2	214,2
III.2	EAU-ECLAIRAGE- COMBUSTIBLE	1368	123,4	119,8	118,4	114,3	122,1	126,5	115,7	136,8	131,8	126,2	138,7
IV	EQUIPEMENT	303	212,7	212,7	212,7	212,7	212,7	242,9	242,9	245,9	246,9	246,9	245,2
IV.1	MEUBLES ET ACCESSOIRES FIXES	79	192,0	192,0	192,0	192,0	192,0	224,3	224,3	224,3	225,5	225,5	223,3
IV.2	EQUIPEMENTS-MENAGERS	224	271,6	271,6	271,6	271,6	271,6	295,5	295,5	307,0	307,4	307,4	307,4
V	HYGIENE-SANTE	518	242,3	242,3	242,3	242,3	242,3	242,3	242,3	241,9	241,0	241,0	241,0
VI	TRANSPORT ET COMMUNICATION	1858	202,6	202,6	202,6	202,6	202,6	203,9	203,9	204,2	204,2	204,2	204,2
VII	EDUCATION-LOISIR- CULTURE	231	214,7	217,8	217,8	217,8	217,8	217,8	217,8	217,8	216,7	216,7	216,7
	E N S E M B L E	10000	171,7	171,1	172,4	172,4	173,8	179,7	179,7	184,1	181,8	179,2	179,7
A	INFLATION/DEC95		1,7	1,4	2,1	2,1	3,0	6,5	6,5	9,1	7,7	6,2	6,5
B	INFLATION RELATIVE MENSUELLE		1,7	-0,3	0,8	0,0	0,8	3,4	0,0	2,4	-1,2	-1,4	0,3
C	INFLATION PAR GLISSEMENT		5,9	5,6	4,6	4,6	3,4	7,3	8,1	8,0	7,6	5,4	5,8
D	INFLATION CUMULEE DEPUIS DEBUT DE L' ANNEE		1,7	1,4	2,1	2,1	3,0	6,5	6,5	9,1	7,7	6,2	6,5
E	RYTHME MENSUEL MOYEN		1,7	0,7	0,7	0,5	0,6	1,0	0,9	1,1	0,8	0,6	0,6