

BURKINA - FASO

MINISTRE DE L'ECONOMIE ET DES FINANCES INSTITUT NATIONAL DE LA STATISTIQUE ET DE LA DEMOGRAPHIE

INDICE HARMONISE DES PRIX A LA CONSOMMATION (I.H.P.C.) POUR LES PAYS MEMBRES DE L'U.E.M.O.A. OCTOBRE 2001

AVERTISSEMENT

L'Institut National de la Statistique et de la Démographie (INSD) a le plaisir de mettre à la disposition des utilisateurs l'Indice Harmonisé des Prix à la Consommation (IHPC).

Cet indice est harmonisé car le même instrument de suivi de l'évolution des prix a été mis en place dans sept pays membres de l'Union Economique et Monétaire Ouest-Africaine (UEMOA).

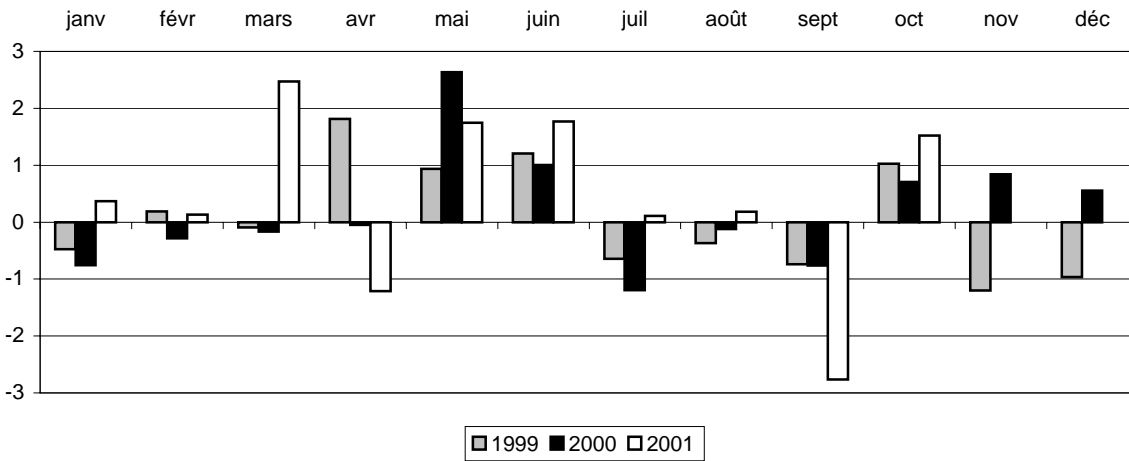
L'IHPC a pour population de référence l'ensemble des ménages de l'agglomération de Ouagadougou. Le panier de la ménagère comprend 320 variétés suivies dans 190 points d'observation. Plus de 3000 relevés de prix sont effectués chaque mois par les enquêteurs de l'INSD. La période de base de l'IHPC est l'année 1996 et les pondérations de l'indice proviennent d'une enquête sur les dépenses des ménages réalisée en 1996.

N° 46 Mois d'octobre 2001

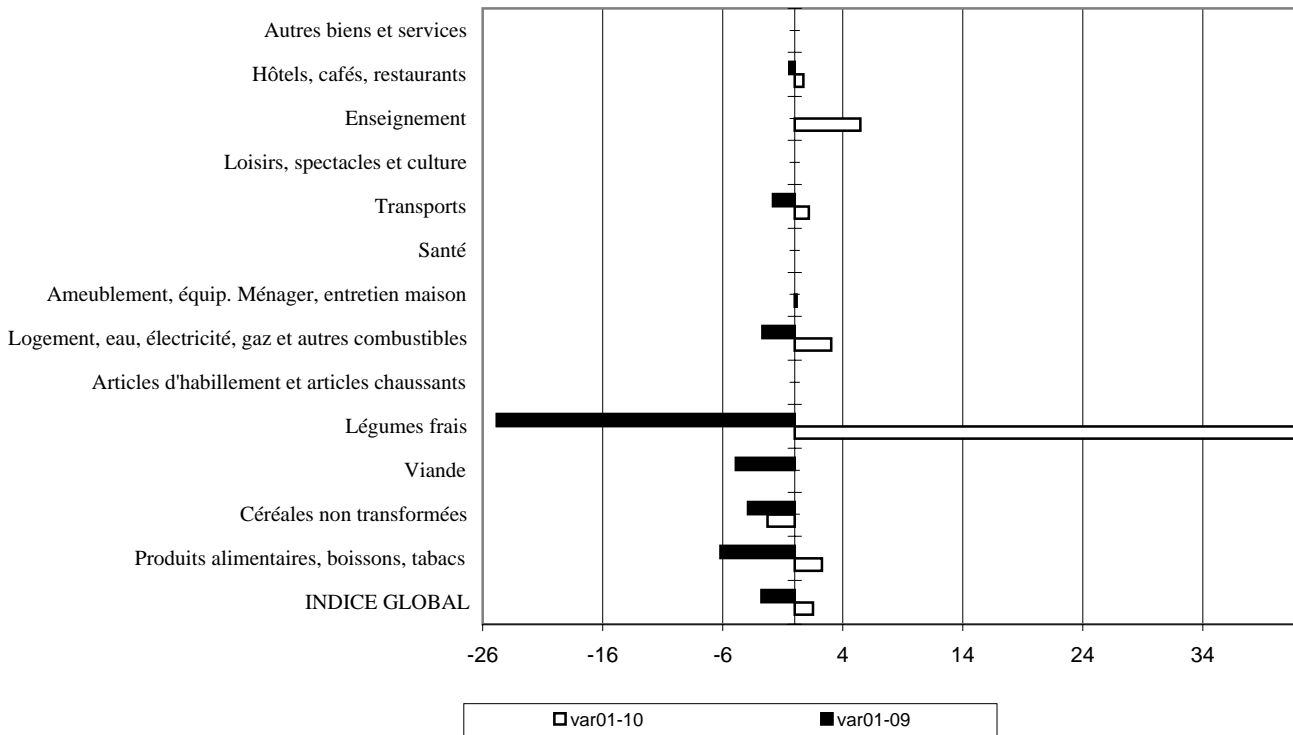
(Base 100 : année 1996)

	Pondé- ration	Indice pour les mois de					Variations en % depuis		
		oct-00	juil-01	août-01	sept-01	oct-01	le dernier mois	les 3 derniers mois	les 12 derniers mois
INDICE GLOBAL	10000	106,9	114,3	114,5	111,4	113,1	1,5	-1,1	5,8
I- Produits alimentaires, boissons, tabacs	3392	101,7	115,9	117,9	110,6	113,1	2,3	-2,4	11,2
<i>Céréales non transformées</i>	1012	91,1	113,2	115,9	111,4	108,9	-2,3	-3,8	19,6
<i>Viande</i>	398	110,7	108,1	114,5	108,9	108,9	0,0	0,7	-1,7
<i>Légumes frais</i>	357	96,6	131,4	114,6	86,2	122,1	41,7	-7,1	26,4
II- Articles d'habillement et articles chaussants	635	106,7	106,9	106,9	106,9	106,9	0,0	0,0	0,2
III- Logement, eau, électricité, gaz et autres combustibles	1050	102,9	102,9	105,0	102,2	105,3	3,0	2,2	2,3
IV- Ameublement, équipement ménager et entretien de la maison	666	104,7	104,2	103,9	103,9	104,1	0,2	-0,1	-0,6
V- Santé	419	93,3	94,7	94,6	94,6	94,6	0,0	-0,1	1,4
VI- Transports	1557	108,9	121,0	116,8	114,7	116,0	1,2	-4,2	6,5
VII- Loisirs, spectacles et culture	394	100,9	104,1	104,1	104,1	104,1	0,0	0,0	3,2
VIII- Enseignement	340	111,2	111,2	111,2	111,2	117,3	5,5	5,5	5,5
IX- Hôtels, cafés, restaurants	996	120,6	126,4	126,2	125,6	126,6	0,7	0,1	4,9
X- Autres biens et services	551	130,5	130,5	130,5	130,5	130,5	0,0	0,0	0,0

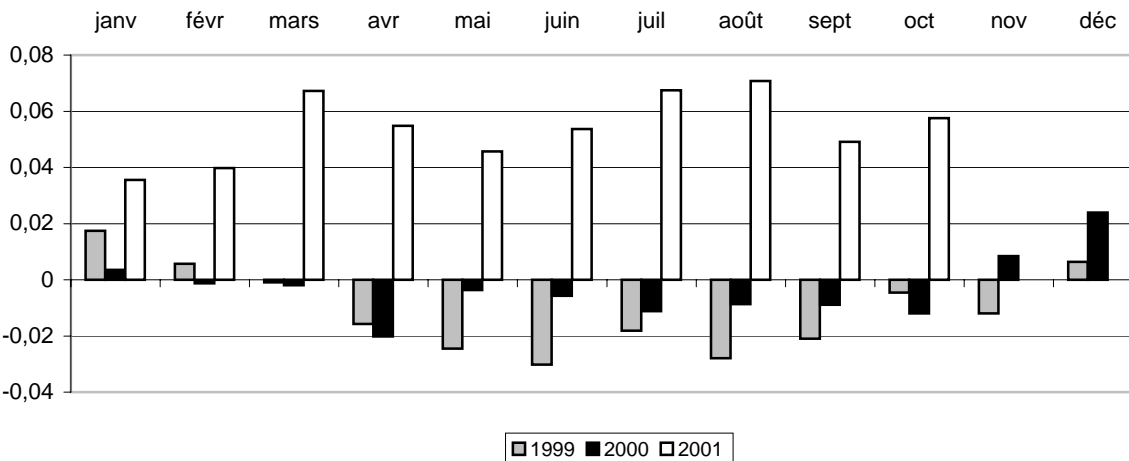
Graphique 1 : Variations mensuelles de l'IHPC EN % de 1999 à 2001



Graphique 2 : Variations mensuelles en % par fonction de l'IHPC en octobre 2001 et septembre 2001



Graphique 3 : Variations annuelles de l'IHPC de 1999 à 2001(en %)



**INDICE HARMONISÉ DES PRIX A LA CONSOMMATION
(I.H.P.C.)
OCTOBRE 2001**

« Retour de la hausse des prix »

L'Indice Harmonisé des Prix à la Consommation(IHPC) renoue avec la hausse au mois d'octobre 2001 après la baisse constatée le mois précédent. Les prix augmentent de 1,5% en effet, avec un niveau de l'indice de 113,1. En glissement annuel(octobre 2001 par rapport à octobre 2000), les prix augmentent de 5,8%. En octobre 2000 les prix avaient reculé de 1,2% en glissement annuel et renchéri de 0,7% en variation mensuelle.

La montée du niveau général des prix ce mois est imputable aux fonctions « Produits alimentaires, boissons et tabacs », « Logement, eau, électricité, gaz et autres combustibles », « Transports » et « Enseignement ».

Les hausses significatives au compte de la fonction « Produits alimentaires, boissons et tabacs » sont enregistrées au niveau des légumes frais et de la viande de mouton-chèvre. Néanmoins on note un repli des prix des céréales non transformées, des légumes secs et des autres excitants.

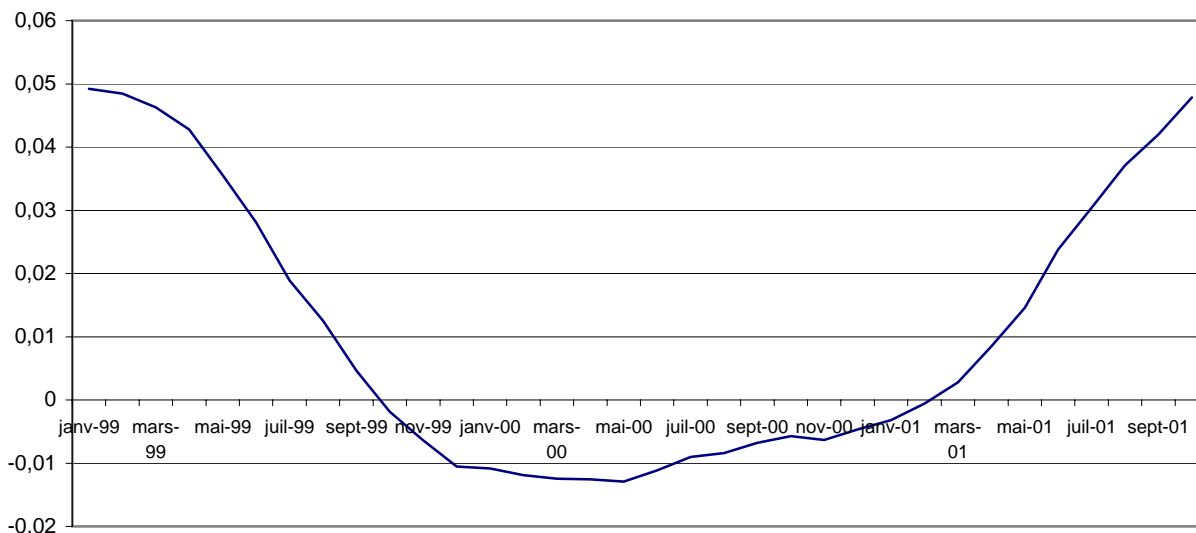
La montée des prix des autres combustibles et des carburants et lubrifiants explique quant à elle la situation des fonctions « Logement, eau, électricité, gaz et autres combustibles » et « Transports ».

Enfin à la faveur de la rentrée scolaire, les prix des services d'enseignement ont renchéri, provoquant du coup un relèvement de l'indice de la fonction « Enseignement ».

Exception faite des fonctions « Ameublement, équipements ménagers et entretien courant de la maison » et « Hôtels, cafés restaurants » en très légère hausse, les autres fonctions de consommation demeurent stables.

La moyenne des indices des 12 derniers mois(novembre 2000 à octobre 2001) par rapport à celle des 12 mois précédents(novembre1999 à octobre 2000) donne une hausse de 4,8%.

Graphique 4 : Rapport de l'indice moyen des 12 derniers mois sur l'indice moyen des 12 mois précédents



INDICES DE NOMENCLATURES SECONDAIRES

	Pondérations	Indice pour les mois de					Variations en % depuis		
		oct-00	juil-01	août-01	sept-01	oct-01	1 mois	3 mois	12 mois
INDICE GENERAL	10000	106,9	114,3	114,5	111,4	113,1	1,5	-1,1	5,8
Indice des "Produits frais"	1899	94,3	114,7	114,1	105,3	109,3	3,8	-4,7	15,9
Indice de l'Energie	1109	111,7	118,5	116,3	110,7	115,5	4,3	-2,5	3,4
Indice Hors PF&E	6992	109,6	113,4	114,4	113,1	113,7	0,5	0,3	3,7
Indice des Produits locaux	6878	107,2	116,7	117,9	114,0	116,3	2,0	-0,3	8,5
Indice des Produits importés	3092	106,3	108,8	106,8	105,2	105,7	0,5	-2,9	-0,6
<i>origine autre Afrique</i>	30	107,0	107,2	107,2	107,2	107,2	0,0	0,0	0,2
<i>origine Asie</i>	1022	102,0	102,3	102,3	102,3	102,3	0,0	0,0	0,3
<i>origine Europe</i>	956	101,0	102,1	102,3	101,0	101,4	0,4	-0,6	0,4
<i>origine UEMOA</i>	1085	114,9	120,6	114,8	111,4	112,5	1,0	-6,7	-2,1
Indice des biens durables	581	103,6	103,6	103,6	103,6	103,8	0,2	0,2	0,2
Indice des biens non durables	5422	103,8	114,3	114,9	109,0	111,7	2,5	-2,3	7,6
Indice des biens semi-durables	973	105,0	105,0	105,0	105,0	105,0	0,0	0,0	0,0
Indice des services	2994	113,8	119,2	119,1	118,9	119,9	0,8	0,6	5,4

(*) Structure de pondérations valable uniquement en octobre 2001

Prix moyens sur les marchés de Ouagadougou de produits de grande consommation en F CFA

Libellé	Unité	oct-01	sept-01	oct-00	oct-99
Sorgho blanc	kg	172	170	104	188
Petit mil local	kg	207	198	110	215
Riz importé (vendu au kg)	kg	250	250	250	285
Maïs blanc	kg	142	155	100	123
Haricot local blanc	kg	185	259	204	177
Viande fraîche de boeuf	kg	847	723	736	662
Viande fraîche de mouton	kg	987	878	872	882
Carpe séchée	kg	2373	2323	2490	1707
Tomates fraîches	kg	150	119	157	253
Oignon local, rond, en bulbe	kg	560	321	294	640
Pétrole	Litre	270	270	258	205
Savon de ménage industriel local	La boule	458	458	458	450
Essence mélange	Litre	436	424	428	390
Essence ordinaire	Litre	417	405	407	364

COORDONNEES DE L'INSD

Adresse : Institut National de la Statistique et de la Démographie: 555 Boulevard de la Révolution 01 B.P 374 Ouaga 01

Tél : (226) 32 44 31 Télécopie : (226) 31 07 60 E-mail : insd@cenatrin.bf

Directeur de la publication : INSD

Rédacteur en chef : Michel KONE

Rédacteur : Lucien BELEMKOABGA

S'adresser au Service des prix à la Consommation et des enquêtes auprès des ménages pour tout renseignement ou au Service de l'Administration, des Finances et de la Reprographie pour toute prise d'abonnement.