

B U R K I N A - F A S O

MINISTRE DE L'ECONOMIE ET DU DEVELOPPEMENT INSTITUT NATIONAL DE LA STATISTIQUE ET DE LA DEMOGRAPHIE

INDICE HARMONISE DES PRIX A LA CONSOMMATION (I.H.P.C.) POUR LES PAYS MEMBRES DE L'U.E.M.O.A. MARS 2003

AVERTISSEMENT

L'Institut National de la Statistique et de la Démographie (INSD) a le plaisir de mettre à la disposition des utilisateurs l'Indice Harmonisé des Prix à la Consommation (IHPC).

Cet indice est harmonisé car le même instrument de suivi de l'évolution des prix a été mis en place dans sept pays membres de l'Union Economique et Monétaire Ouest-Africaine (UEMOA).

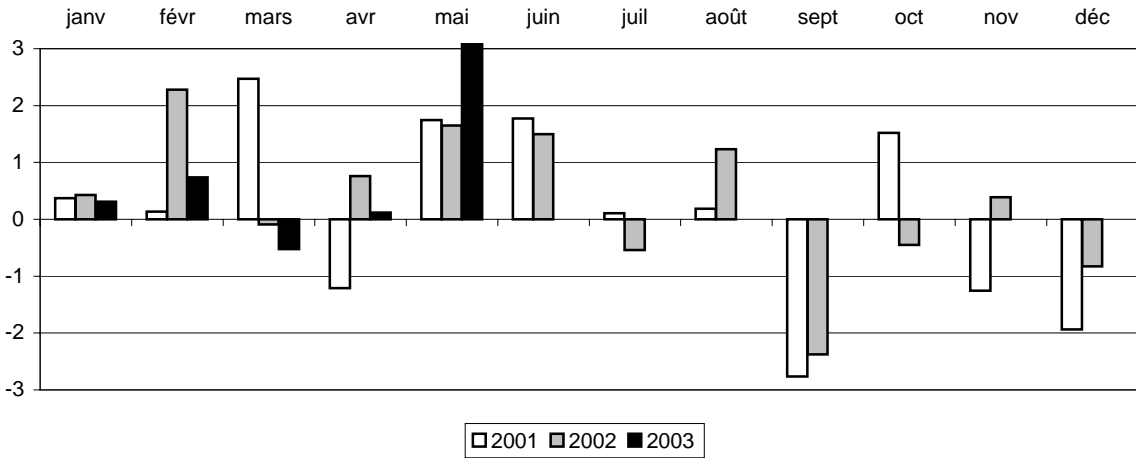
L'IHPC a pour population de référence l'ensemble des ménages de l'agglomération de Ouagadougou. Le panier de la ménagère comprend 320 variétés suivies dans 190 points d'observation. Plus de 3000 relevés de prix sont effectués chaque mois par les enquêteurs de l'INSD. La période de base de l'IHPC est l'année 1996 et les pondérations de l'indice proviennent d'une enquête sur les dépenses des ménages réalisée en 1996.

N° 63 Mois de mars 2003

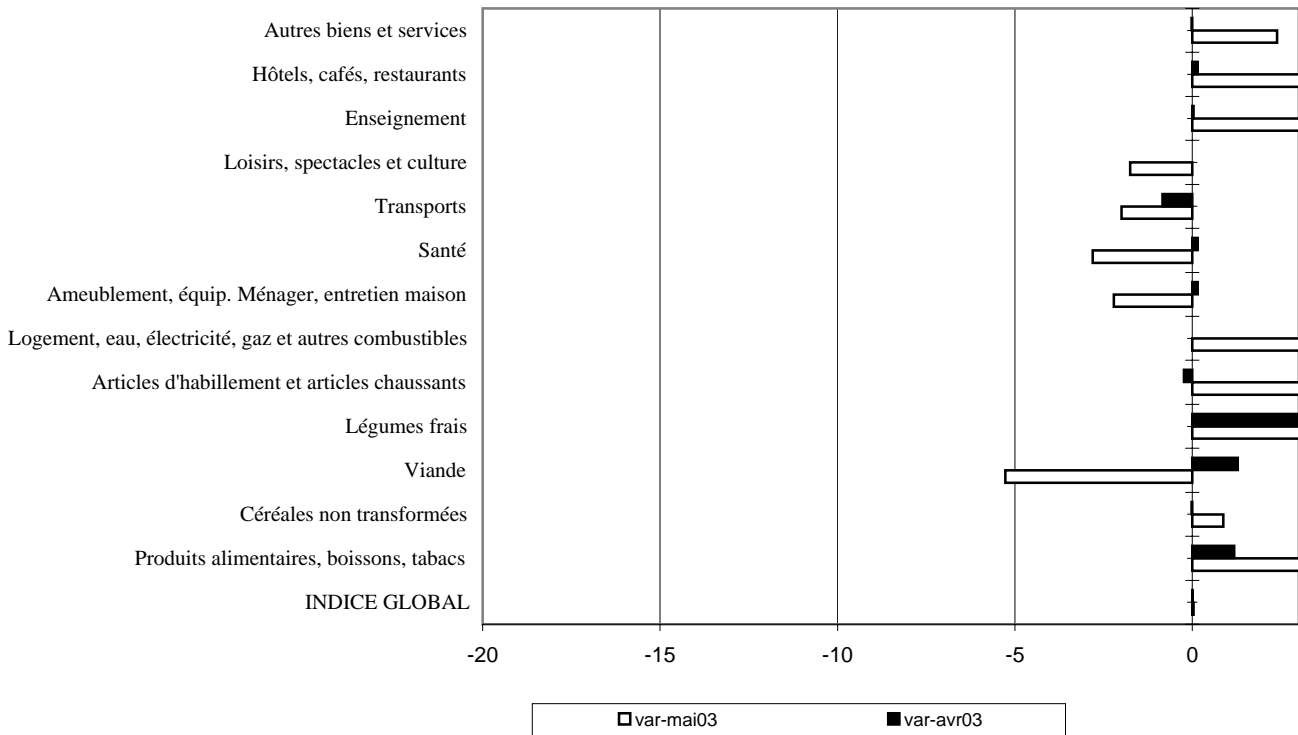
(Base 100 : année 1996)

	Pondé- ration	Indice pour les mois de					Variations en % depuis		
		mars-02	déc-02	janv-03	févr-03	mars-03	le dernier mois	les 3 derniers mois	les 12 derniers mois
INDICE GLOBAL	10000	112,4	113,8	114,1	115,0	114,4	-0,5	0,5	1,8
I- Produits alimentaires, boissons, tabacs	3392	110,6	110,1	108,5	107,7	105,7	-1,8	-4,0	-4,4
<i>Céréales non transformées</i>	1012	108,7	99,8	100,0	98,9	98,1	-0,9	-1,7	-9,8
<i>Viande</i>	398	131,5	120,7	115,4	118,1	118,8	0,6	-1,6	-9,7
<i>Légumes frais</i>	357	80,6	108,0	96,8	89,0	71,7	-19,5	-33,6	-11,1
II- Articles d'habillement et articles chaussants	635	119,3	107,4	118,8	119,3	119,3	0,0	11,0	0,0
III- Logement, eau, électricité, gaz et autres combustibles	1050	107,5	112,6	110,9	113,9	110,7	-2,8	-1,7	3,0
IV- Ameublement, équipement ménager et entretien de la maison	666	105,1	105,8	105,7	105,7	105,7	0,0	-0,1	0,6
V- Santé	419	95,1	96,2	101,6	104,2	104,1	-0,2	8,2	9,5
VI- Transports	1557	115,7	122,0	122,1	122,5	124,8	1,9	2,3	7,9
VII- Loisirs, spectacles et culture	394	104,4	104,2	104,4	104,4	104,4	0,0	0,2	0,0
VIII- Enseignement	340	118,5	116,9	116,9	118,5	118,5	0,0	1,4	0,0
IX- Hôtels, cafés, restaurants	996	133,4	126,9	128,1	133,4	133,8	0,3	5,5	0,3
X- Autres biens et services	551	127,5	127,0	127,0	127,5	127,5	0,0	0,3	0,0

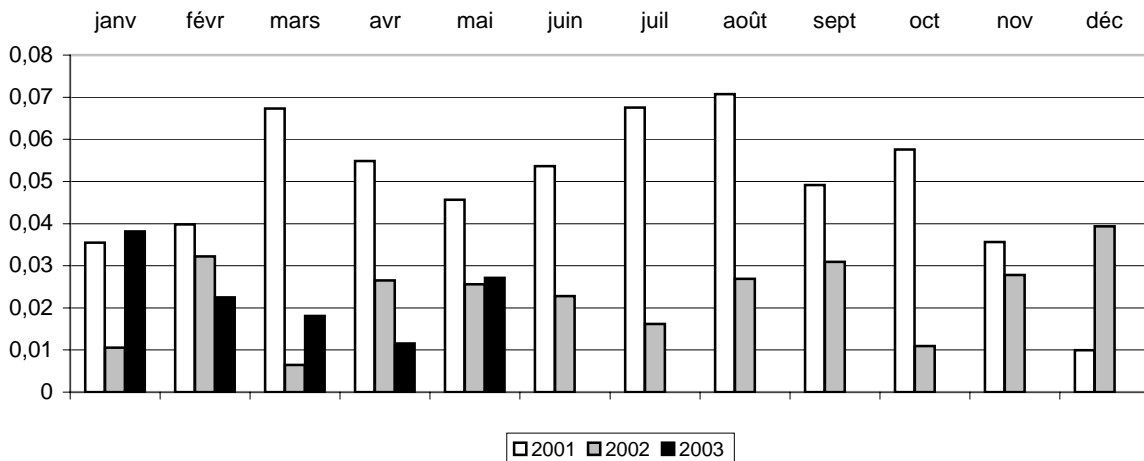
Graphique 1 : Variations mensuelles de l'IHPC EN % de 2001 à 2003



Graphique 2 : Variations mensuelles en % par fonction de l'IHPC en février 2003 et mars 2003



Graphique 3 : Variations annuelles de l'IHPC de 2001 à 2003(en %)



INDICE HARMONISE DES PRIX A LA CONSOMMATION

(I.H.P.C.)

MARS 2003

« Légère diminution des prix »

Avec un niveau de 114,4 en mars 2003 contre 115,0 le mois précédent, l'Indice Harmonisé des Prix à la Consommation (IHPC) est en légère baisse de 0,5%. Au même mois de l'année précédente la tendance était également à la baisse en variation mensuelle de 0,1%. En glissement annuel les prix sont en hausse de 1,8% en mars 2003 contre 0,6% en mars 2002.

La timide baisse des prix en ce mois de mars 2003 a été principalement le fait des fonctions « Produits alimentaires, boissons, tabac » et « Logement, eau, électricité, gaz et autres combustibles ».

La baisse sensible des prix des céréales non transformées combinée à celle de la viande de bœuf, des sels, épices et surtout des légumes frais dont les prix crèvent le plancher, ont influencé à la baisse la fonction « Produits alimentaires, boissons, tabac ».

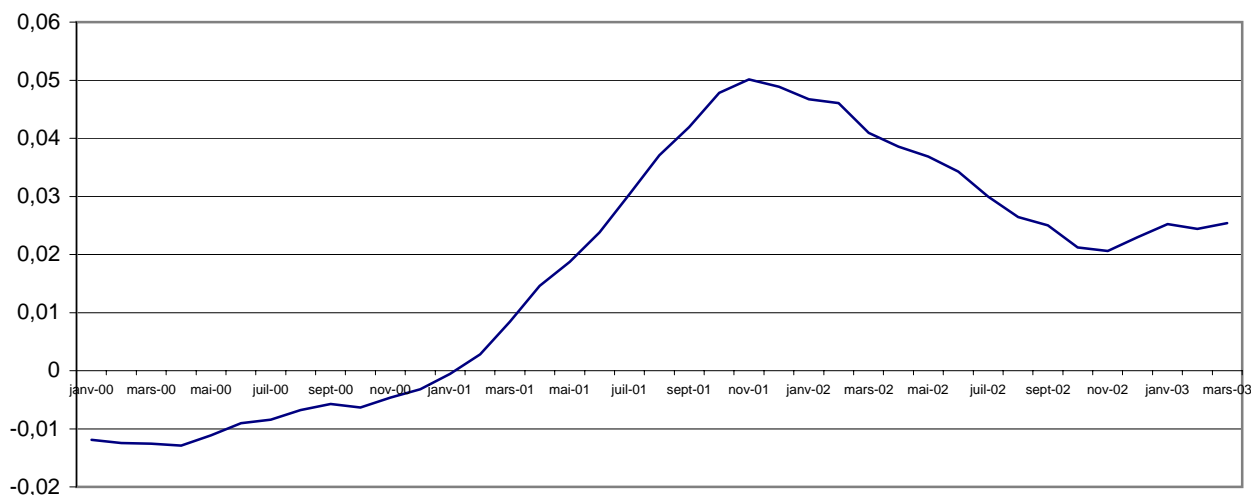
Quant à la fonction « Logement, eau, électricité, gaz et autres combustibles », son indice a décliné à cause du net repli des prix des autres combustibles par rapport au mois précédent.

La tendance baissière enclenchée par les deux fonctions ci-dessus est tout de même tempérée par un léger accroissement des indices des fonctions « Transports » et « Hôtels, cafés, restaurants » conséquence de l'envolée des prix des carburants et lubrifiants et des restaurants et débits de boissons.

A part la fonction « Santé » en très léger repli, les autres fonctions restent stables.

La moyenne des indices des 12 derniers mois (avril 2002 à mars 2003) par rapport à celle des 12 mois précédents (avril 2001 à mars 2002) donne un niveau d'inflation de 2,5% contre 4,1% en mars 2002.

Graphique 4 : Rapport de l'indice moyen des 12 derniers mois sur l'indice moyen des 12 mois précédents



INDICES DE NOMENCLATURES SECONDAIRES

	Pondérations*	Indice pour les mois de					Variations en % depuis		
		mars-02	déc-02	janv-03	févr-03	mars-03	1 mois	3 mois	12 mois
INDICE GENERAL	10000	112,4	113,8	114,1	115,0	114,4	-0,5	0,5	1,8
Indice des "Produits frais"	1899	103,7	104,5	102,8	100,4	96,1	-4,3	-8,1	-7,3
Indice de l'Energie	1109	113,3	127,0	125,0	127,2	127,4	0,2	0,3	12,4
Indice Hors PF&E	6992	114,6	114,2	115,5	117,0	117,3	0,2	2,7	2,4
Indice des Produits locaux	6877	115,9	116,1	115,3	116,0	115,0	-0,8	-0,9	-0,8
Indice des Produits importés	3093	105,1	108,7	111,8	113,0	113,9	0,8	4,8	8,4
<i>origine autre Afrique</i>	30	106,0	106,6	106,0	106,0	106,0	0,0	-0,6	0,0
<i>origine Asie</i>	1022	101,2	101,3	107,9	108,3	108,0	-0,3	6,6	6,7
<i>origine Europe</i>	956	101,2	101,2	104,8	106,7	106,9	0,3	5,7	5,7
<i>origine UEMOA</i>	1085	112,1	122,3	121,7	123,2	125,8	2,1	2,8	12,2
Indice des biens durables	581	103,8	105,5	106,5	106,2	106,2	0,0	0,7	2,3
Indice des biens non durables	5422	110,1	112,2	111,3	111,5	110,6	-0,8	-1,4	0,5
Indice des biens semi-durables	973	104,6	104,3	111,7	111,8	111,7	-0,1	7,1	6,8
Indice des services	2994	121,1	121,3	121,7	124,3	124,5	0,1	2,6	2,8

(*) Structure de pondérations valable uniquement en mars 2003

Prix moyens sur les marchés de Ouagadougou de produits de grande consommation
en F CFA

Libellé	Unité	mars-03	févr-03	mars-02	mars-01
Sorgho blanc	kg	141	138	152	141
Petit mil local	kg	147	143	164	168
Riz importé (vendu au kg)	kg	250	252	250	252
Maïs blanc	kg	122	125	161	144
Haricot local blanc	kg	241	236	240	281
Viande fraîche de boeuf	kg	719	777	841	784
Viande fraîche de mouton	kg	1041	996	1144	1039
Carpe séchée	kg	2719	2981	2963	2626
Tomates fraîches	kg	124	140	171	124
Oignon local, rond, en bulbe	kg	156	224	154	136
Pétrole	Litre	294	275	245	266
Savon de ménage industriel local	La boule	458	458	458	458
Essence mélange	Litre	514	491	440	449
Essence ordinaire	Litre	497	479	418	435

COORDONNEES DE L'INSD

Adresse : Institut National de la Statistique et de la Démographie: 555 Boulevard de la Révolution 01 B.P 374 Ouaga 01

Tél : (226) 32 44 31 Télécopie : (226) 32 61 59 E-mail : insd@cenatrin.bf

Directeur de la publication : INSD

Rédacteur en chef : Michel KONE

Rédacteur : Lucien BELEMKOABGA

S'adresser au Service des prix à la Consommation et des enquêtes auprès des ménages pour tout renseignement ou au Service de l'Administration, des Finances et de la Reprographie pour toute prise d'abonnement.