

BURKINA - FASO

MINISTRE DE L'ECONOMIE ET DES FINANCES INSTITUT NATIONAL DE LA STATISTIQUE ET DE LA DEMOGRAPHIE

INDICE HARMONISE DES PRIX A LA CONSOMMATION (I.H.P.C.) POUR LES PAYS MEMBRES DE L'U.E.M.O.A. MAI 2002

AVERTISSEMENT

L'Institut National de la Statistique et de la Démographie (INSD) a le plaisir de mettre à la disposition des utilisateurs l'Indice Harmonisé des Prix à la Consommation (IHPC).

Cet indice est harmonisé car le même instrument de suivi de l'évolution des prix a été mis en place dans sept pays membres de l'Union Economique et Monétaire Ouest-Africaine (UEMOA).

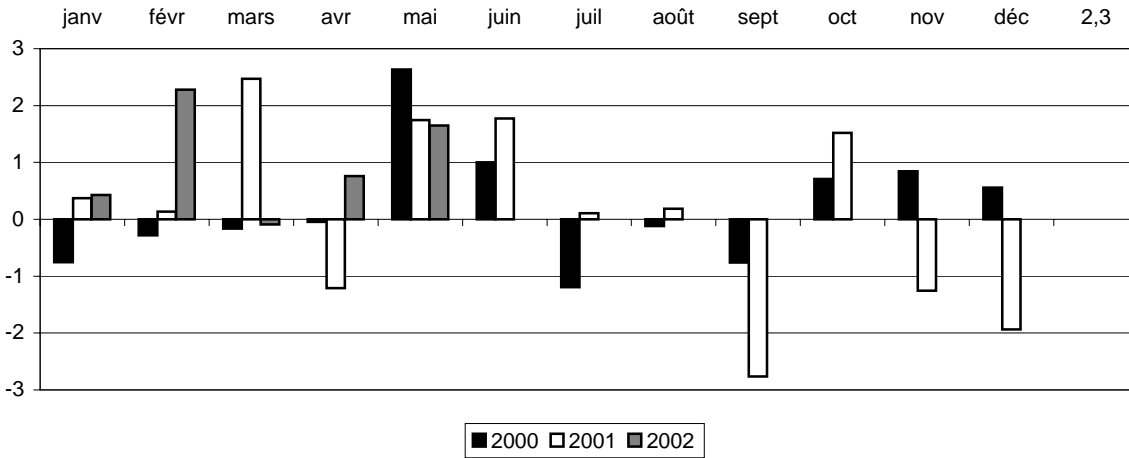
L'IHPC a pour population de référence l'ensemble des ménages de l'agglomération de Ouagadougou. Le panier de la ménagère comprend 320 variétés suivies dans 190 points d'observation. Plus de 3000 relevés de prix sont effectués chaque mois par les enquêteurs de l'INSD. La période de base de l'IHPC est l'année 1996 et les pondérations de l'indice proviennent d'une enquête sur les dépenses des ménages réalisée en 1996.

N° 53 Mois de mai 2002

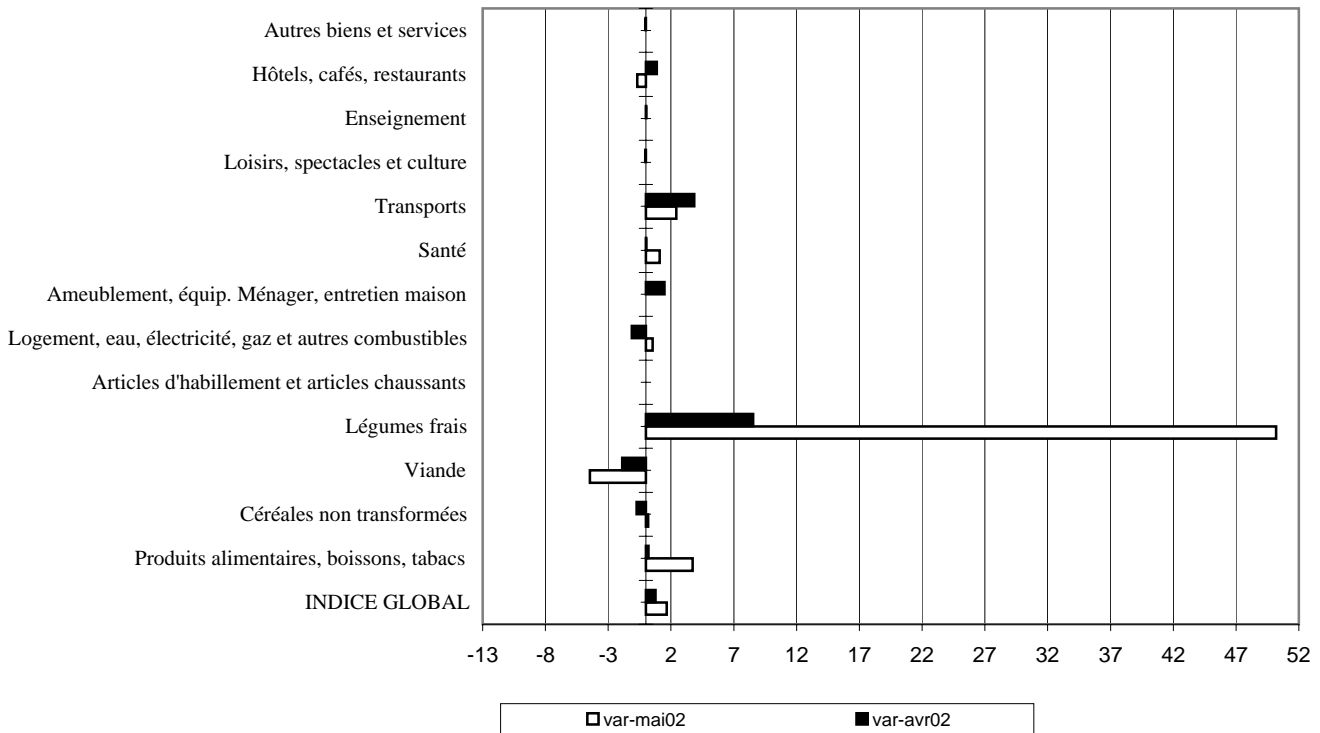
(Base 100 : année 1996)

	Pondé- ration	Indice pour les mois de					Variations en % depuis		
		mai-01	févr-02	mars-02	avr-02	mai-02	le dernier mois	les 3 derniers mois	les 12 derniers mois
INDICE GLOBAL	10000	112,2	112,5	112,4	113,2	115,1	1,7	2,3	2,6
I- Produits alimentaires, boissons, tabacs	3392	111,8	111,5	110,6	110,8	115,0	3,7	3,1	2,8
<i>Céréales non transformées</i>	1012	108,0	108,4	108,7	107,9	108,1	0,2	-0,3	0,1
<i>Viande</i>	398	117,6	130,2	131,5	129,0	123,3	-4,5	-5,3	4,8
<i>Légumes frais</i>	357	97,5	99,2	80,6	87,5	131,4	50,2	32,5	34,8
II- Articles d'habillement et articles chaussants	635	106,9	108,0	108,0	108,0	108,0	0,0	0,0	1,1
III- Logement, eau, électricité, gaz et autres combustibles	1050	101,9	107,4	107,5	106,3	106,9	0,5	-0,5	4,9
IV- Ameublement, équipement ménager et entretien de la maison	666	104,2	104,9	105,1	106,7	106,7	0,0	1,7	2,4
V- Santé	419	94,7	95,2	95,1	95,1	96,2	1,1	1,0	1,5
VI- Transports	1557	117,4	114,2	115,7	120,1	123,0	2,4	7,7	4,8
VII- Loisirs, spectacles et culture	394	104,2	104,2	104,2	104,2	104,2	0,0	0,0	0,0
VIII- Enseignement	340	111,2	117,3	117,3	117,3	117,3	0,0	0,0	5,5
IX- Hôtels, cafés, restaurants	996	126,0	126,9	126,5	127,6	126,7	-0,7	-0,1	0,6
X- Autres biens et services	551	130,5	127,1	127,1	127,1	127,1	0,0	0,0	-2,6

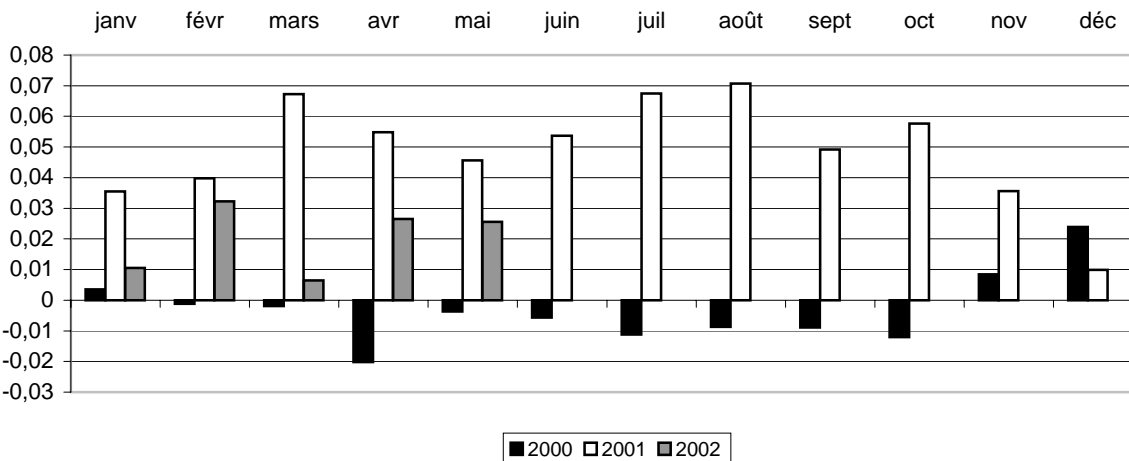
Graphique 1 : Variations mensuelles de l'IHPC EN % de 2000 à 2002



Graphique 2 : Variations mensuelles en % par fonction de l'IHPC en mai 2002 et avril 2002



Graphique 3 : Variations annuelles de l'IHPC de 2000 à 2002(en %)



**INDICE HARMONISE DES PRIX A LA CONSOMMATION
(I.H.P.C.)
MAI 2002**

« La hausse des prix persiste »

Le niveau général des prix mesuré par l'Indice Harmonisé des Prix à la Consommation (IHPC) est en net progrès de 1,7% en mai 2002 par rapport à avril 2002. C'est le même niveau d'inflation qui avait été enregistré en mai 2001. En comparaison avec le mois de mai 2001, l'inflation est de 2,6%.

Le rythme de hausse globale a été imprimé de façon décisive par les prix des fonctions de consommation « Produits alimentaires, boissons et tabac » et « Transports », accompagnés dans une moindre mesure par les fonctions « Logement, eau, électricité, gaz et autres combustibles » et « Santé ».

En effet, au compte de la fonction « Produits alimentaires, boissons et tabac », les prix des céréales non transformées renouent avec la hausse, appuyés par une envolée des prix des fruits et surtout des légumes frais de plus en plus rares dans le panier de la ménagère.

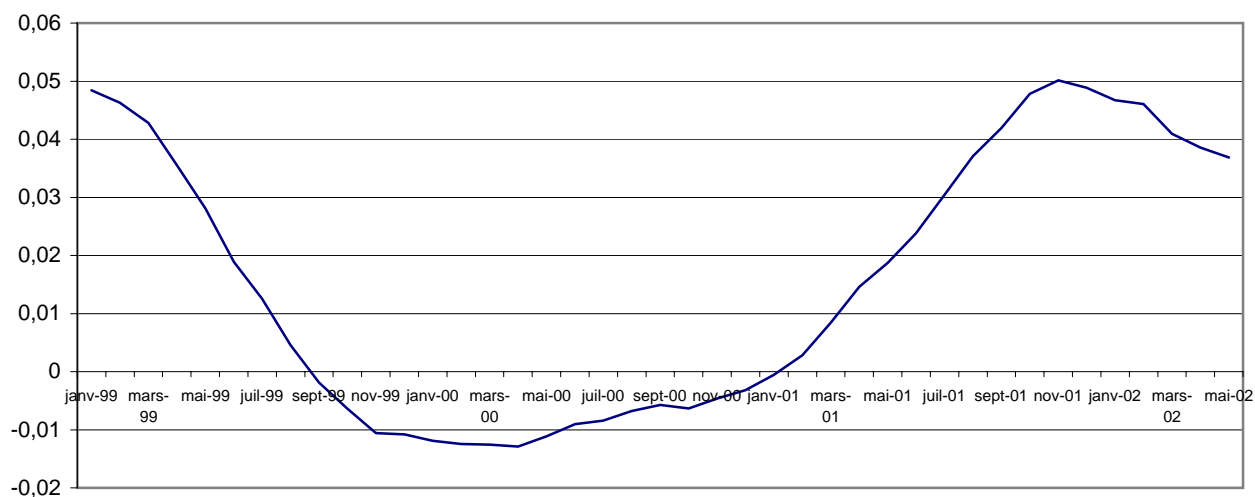
Quant à la fonction « Transports », la hausse continue des prix des carburants et lubrifiants depuis le mois d'avril explique sa montée.

Les prix des services de médecins en expansion et ceux des autres combustibles en léger progrès viennent clôturer la liste des fonctions en hausse.

Mis à part la fonction « Hôtels, cafés, restaurants », dont les prix connaissent un léger fléchissement, les prix des autres fonctions de consommation restent stationnaires.

La moyenne des indices des 12 derniers mois (juin 2001 à mai 2002) par rapport à celle des 12 mois précédents (juin 2000 à mai 2001) donne une hausse des prix de 3,7%. En mai 2001, cet indicateur UEMOA était en montée de 1,9%.

Graphique 4 : Rapport de l'indice moyen des 12 derniers mois sur l'indice moyen des 12 mois précédents



INDICES DE NOMENCLATURES SECONDAIRES

	Pondérations*	Indice pour les mois de					Variations en % depuis		
		mai-01	févr-02	mars-02	avr-02	mai-02	1 mois	3 mois	12 mois
INDICE GENERAL	10000	112,2	112,5	112,4	113,2	115,1	1,7	2,3	2,6
Indice des "Produits frais"	1899	104,8	106,3	103,7	104,3	113,0	8,3	6,3	7,8
Indice de l'Energie	1109	116,2	111,3	113,3	118,5	123,1	3,9	10,6	6,0
Indice Hors PF&E	6992	112,8	114,3	114,6	114,8	114,4	-0,3	0,1	1,4
Indice des Produits locaux	6867	114,9	116,2	115,9	115,9	117,7	1,6	1,3	2,5
Indice des Produits importés	3093	106,3	104,2	105,1	107,5	109,0	1,4	4,6	2,5
<i>origine autre Afrique</i>	30	107,2	106,0	106,0	106,6	106,6	0,0	0,6	-0,6
<i>origine Asie</i>	1022	102,6	101,3	101,2	101,3	101,3	0,0	0,0	-1,3
<i>origine Europe</i>	956	101,8	100,9	101,2	101,5	101,5	0,0	0,6	-0,3
<i>origine UEMOA</i>	1085	113,5	109,8	112,1	118,6	122,9	3,6	11,9	8,3
Indice des biens durables	581	103,6	103,8	103,8	105,5	105,5	0,0	1,6	1,9
Indice des biens non durables	5412	110,7	110,0	110,1	111,2	114,4	2,9	4,0	3,3
Indice des biens semi-durables	973	105,0	104,6	104,6	104,7	104,7	0,0	0,1	-0,3
Indice des services	2994	119,0	121,3	121,1	121,5	121,3	-0,2	0,0	1,9

(*) Structure de pondérations valable uniquement en mai 2002

Prix moyens sur les marchés de Ouagadougou de produits de grande consommation en F CFA

Libellé	Unité	mai-02	avr-02	mai-01	mai-00
Sorgho blanc	kg	163	157	165	101
Petit mil local	kg	172	176	187	103
Riz importé (vendu au kg)	kg	250	250	250	274
Maïs blanc	kg	157	153	145	94
Haricot local blanc	kg	240	244	296	192
Viande fraîche de boeuf	kg	840	897	758	793
Viande fraîche de mouton	kg	964	1047	1049	964
Carpe séchée	kg	2429	2694	2616	2237
Tomates fraîches	kg	317	200	203	325
Oignon local, rond, en bulbe	kg	172	135	106	112
Pétrole	Litre	269	265	247	235
Savon de ménage industriel local	La boule	458	458	458	458
Essence mélange	Litre	501	479	447	400
Essence ordinaire	Litre	486	457	433	375

COORDONNEES DE L'INSD

Adresse : Institut National de la Statistique et de la Démographie: 555 Boulevard de la Révolution 01 B.P 374 Ouaga 01

Tél : (226) 32 44 31 Télécopie : (226) 32 61 59 E-mail : insd@cenatrin.bf

Directeur de la publication : INSD

Rédacteur en chef : Michel KONE

Rédacteur : Lucien BELEMKOABGA

S'adresser au Service des prix à la Consommation et des enquêtes auprès des ménages pour tout renseignement ou au Service de l'Administration, des Finances et de la Reprographie pour toute prise d'abonnement.