

# BURKINA - FASO

MINISTRE DE L'ECONOMIE ET DES FINANCES  
INSTITUT NATIONAL DE LA STATISTIQUE ET DE LA DEMOGRAPHIE

**INDICE HARMONISE  
DES PRIX A LA CONSOMMATION (I.H.P.C.)  
POUR LES PAYS MEMBRES DE L'U.E.M.O.A.  
JUIN 2000**

**AVERTISSEMENT**

L'Institut National de la Statistique et de la Démographie (INSD) a le plaisir de mettre à la disposition des utilisateurs l'Indice Harmonisé des Prix à la Consommation (IHPC). Cet indice est harmonisé car le même instrument de suivi de l'évolution des prix a été mis en place dans sept pays membres de l'Union Economique et Monétaire Ouest-Africaine (UEMOA).

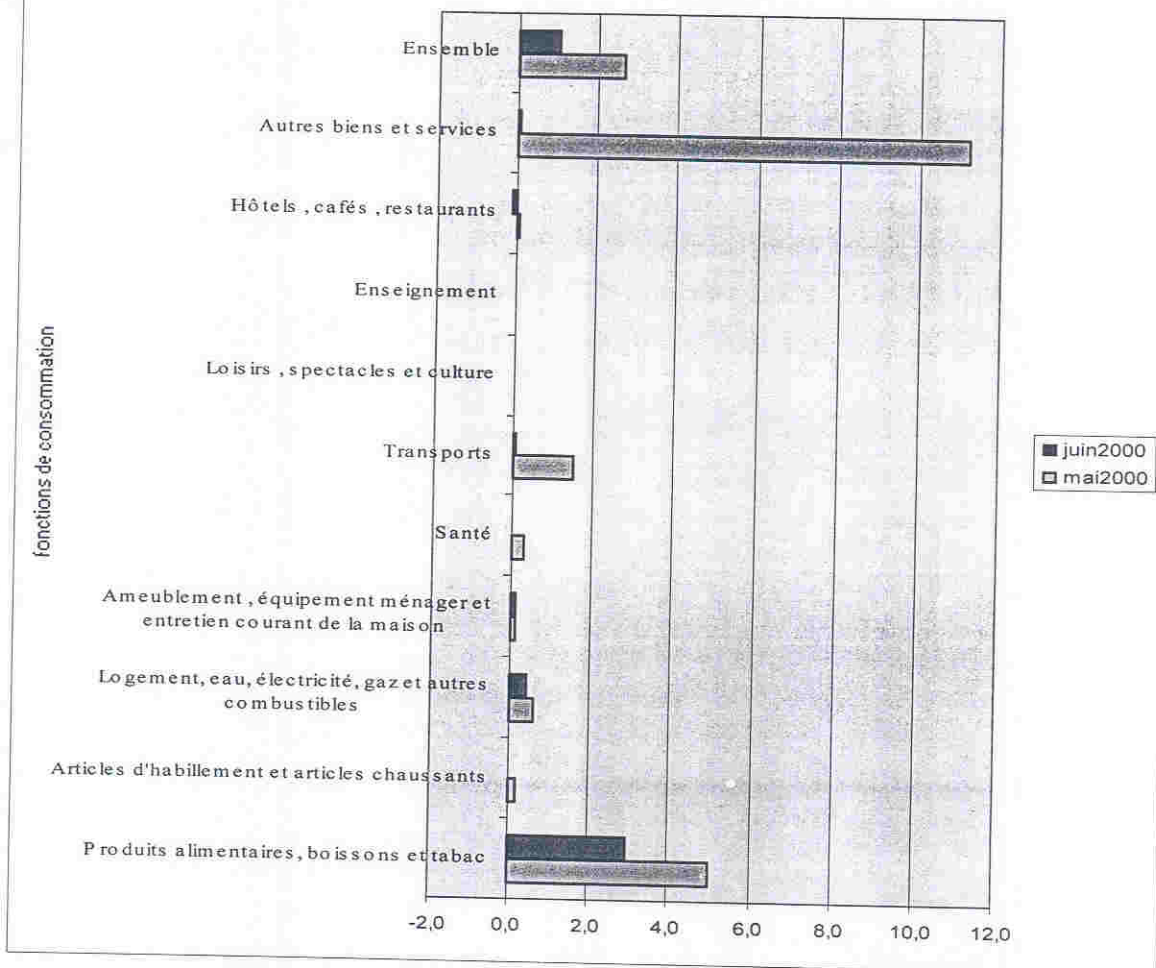
L'IHPC a pour population de référence l'ensemble des ménages de l'agglomération de Ouagadougou. Le panier de la ménagère comprend 320 variétés suivies dans 190 points d'observation. Plus de 3000 relevés de prix sont effectués chaque mois par les enquêteurs de l'INSD. La période de base de l'IHPC est l'année 1996 et les pondérations de l'indice proviennent d'une enquête sur les dépenses des ménages réalisée en 1996.

**N° 30- Mois de juin 2000**

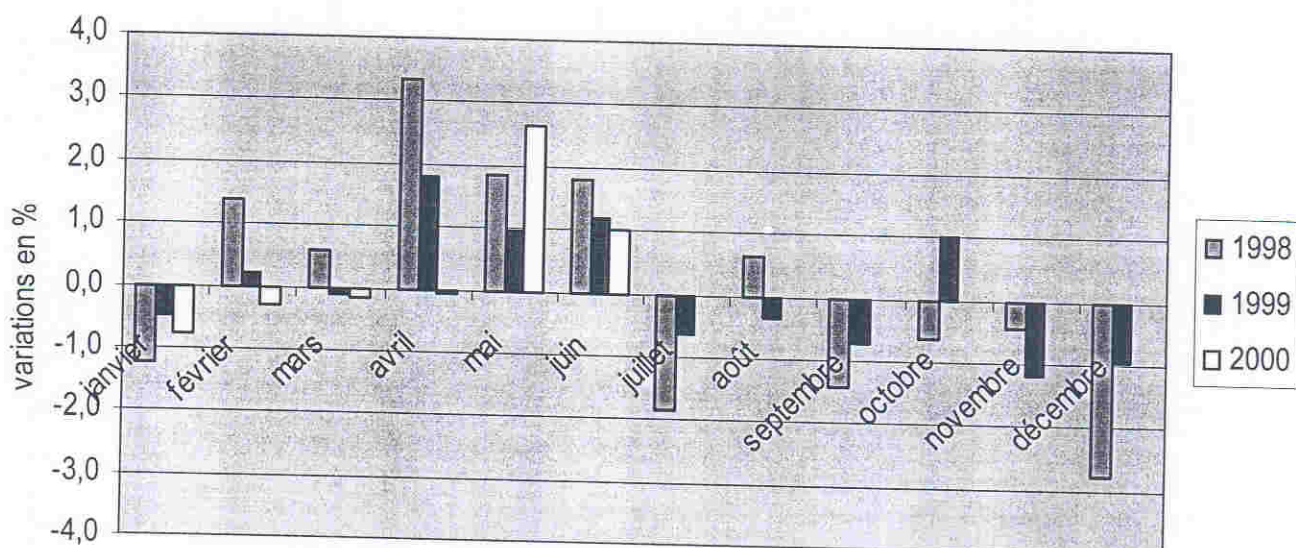
(Base 100 : année 1996)

	Pondérat°	Indice pour les mois de					Variations en %		
		Juin 1999	Mars 2000	Avril 2000	Mai 2000	Juin 2000	du dernier mois	des 3 derniers mois	des 12 derniers mois
<b>INDICE GLOBAL</b>	<b>10000</b>	<b>109,0</b>	<b>104,6</b>	<b>104,6</b>	<b>107,3</b>	<b>108,4</b>	<b>1,0</b>	<b>3,6</b>	<b>-0,5</b>
I- Produits alimentaires, boissons, tabacs	3392	114,0	98,5	98,9	103,8	106,9	2,9	8,5	-6,2
<i>Céréales non transformées</i>	1012	104,0	94,8	93,2	92,8	93,8	1,1	-1,1	-9,8
<i>Viande</i>	398	114,1	111,1	120,3	115,6	115,3	-0,3	3,8	1,1
<i>Légumes frais</i>	357	162,9	77,9	68,9	115,5	142,5	23,4	82,9	-12,5
II- Articles d'habillement et articles chaussants	635	106,6	106,5	106,5	106,7	106,7	0,0	0,2	0,1
III- Logement, eau, électricité, gaz et autres combustibles	1050	99,7	105,4	104,0	104,7	105,1	0,4	-0,3	5,5
IV- Ameublement, équipement ménager et entretien courant de la maison	666	104,9	104,7	104,7	104,9	105,0	0,1	0,2	0,1
V- Santé	419	95,7	94,3	94,6	94,9	94,9	0,0	0,6	-0,8
VI- Transports	1557	102,3	104,0	103,6	105,2	105,2	0,0	1,1	2,8
VII- Loisirs, Spectacles et culture	394	101,0	100,9	100,9	100,9	100,9	0,0	0,0	-0,1
VIII- Enseignement	340	109,4	110,3	110,3	110,3	110,3	0,0	0,0	0,8
IX- Hôtels, Cafés, Restaurants	996	120,8	120,9	121,1	121,1	121,0	-0,1	0,1	0,1
X- Autres biens et services	551	116,5	117,4	117,4	130,5	130,5	0,0	11,2	12,0

Variations mensuelles des indices des deux derniers mois.



Variations de l'IHPC sur les trois dernières années.



**INDICE HARMONISE  
DES PRIX A LA CONSOMMATION  
(I.H.P.C.)  
JUN 2000**

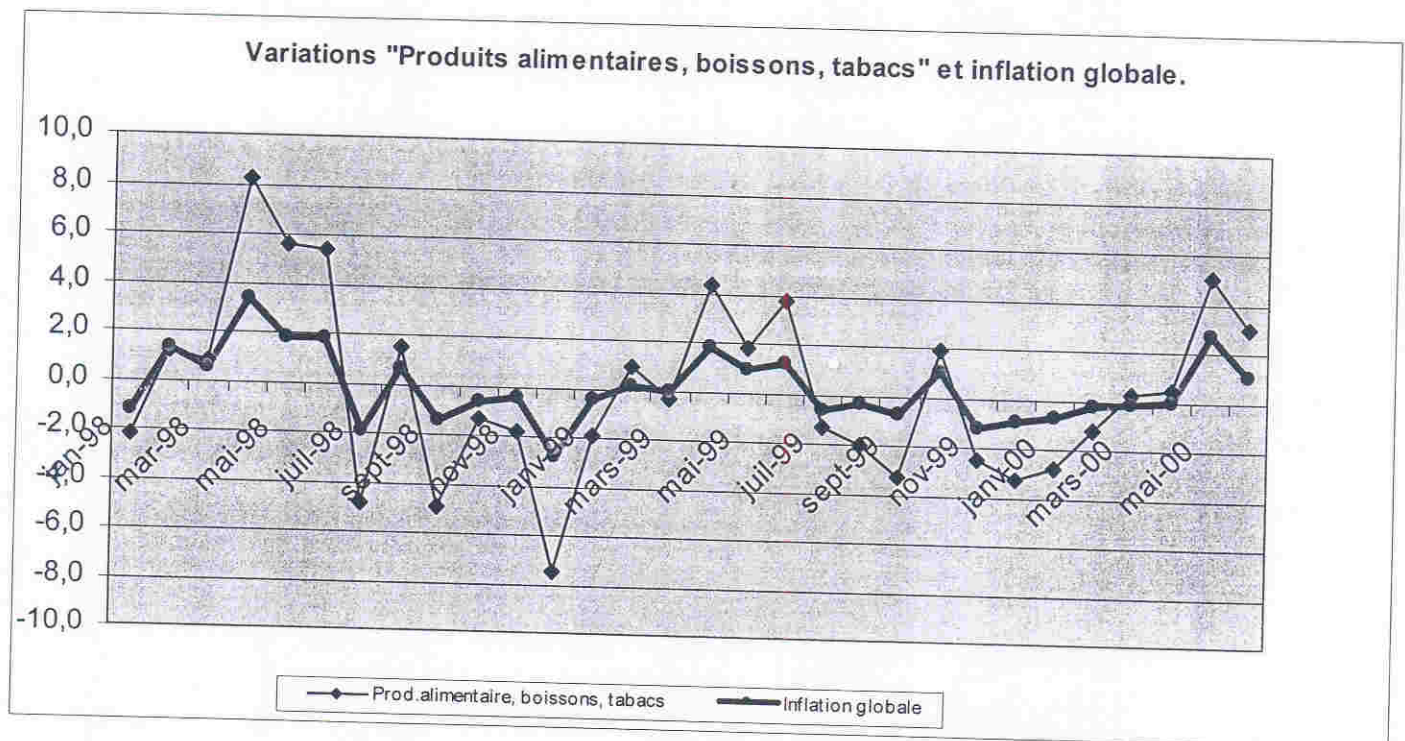
« La hausse se maintient. »

la hausse des prix entamée le mois dernier se maintient en juin 2000 à 1% avec un niveau de l'indice à 108,4. Au mois de juin 1999, l'inflation mensuelle était du même ordre avec 1,2%. En glissement annuel (juin 2000 par rapport à juin 1999), on note une baisse de 0,5%.

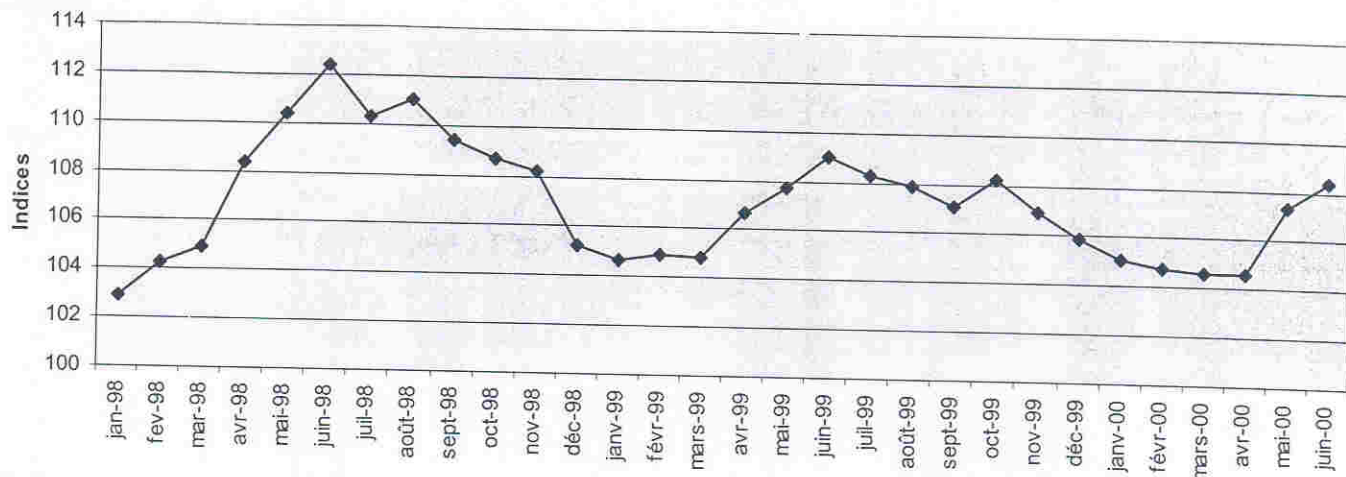
On enregistre peu de mouvement ce mois-ci, seule la fonction de consommation "Produits alimentaires, boissons et tabac" marque une hausse notable. A l'origine de ce mouvement, se trouvent : les céréales locales dont la hausse modérée annonce une période de soudure moins sévère ; les fruits dont le relèvement significatif des prix marque la fin de la période d'abondance ; il en est de même pour les légumes frais qui connaissent une flambée des prix ; les légumes secs s'inscrivent dans la même tendance, mais dans une moindre mesure ; les tubercules enregistrent une hausse assez importante ; quant aux autres excitants, la flambée des prix atteint celle des légumes frais. La légère montée des prix de la fonction "Logement, eau, électricité, gaz et autres combustibles" est l'œuvre des combustibles d'origine végétale dont les prix augmentent à la faveur de l'installation de la saison hivernale.

Hormis les timides mouvements des fonctions "Ameublement, équipement ménager et entretien courant de la maison" (légère hausse) et "Hôtel, cafés, restaurants" (légère baisse), le reste de l'indice est stationnaire.

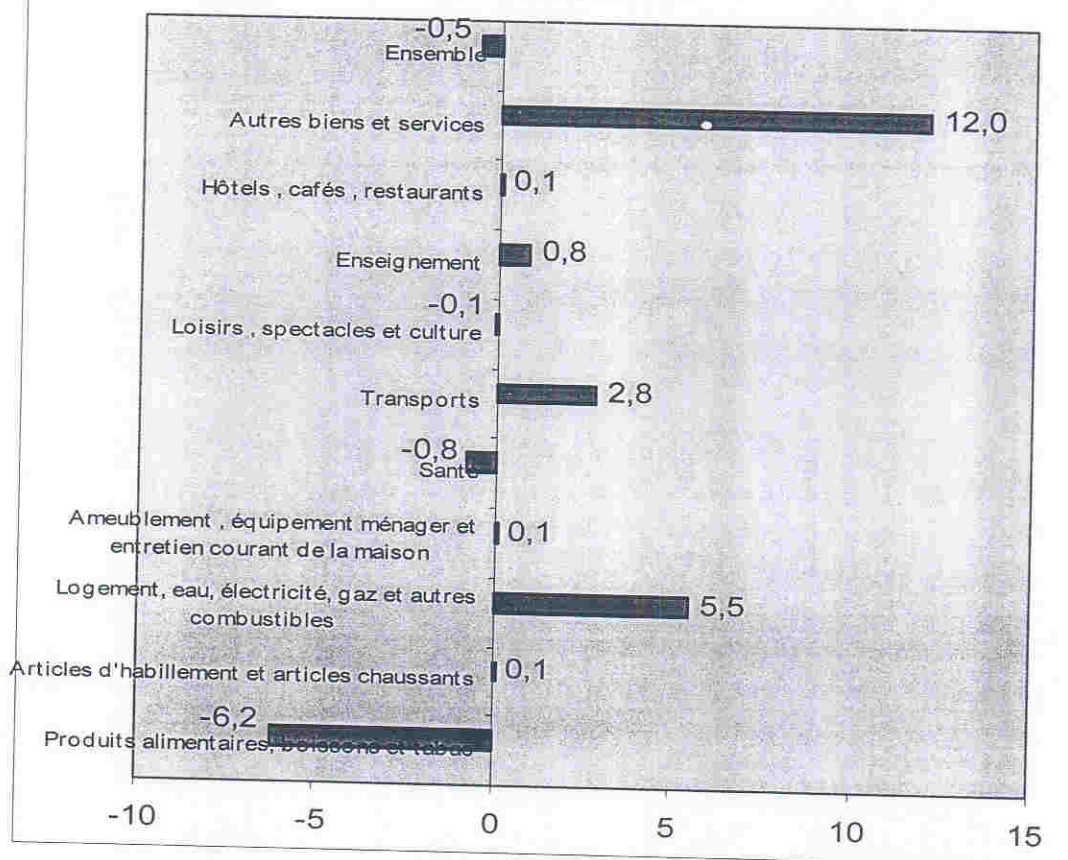
La hausse des prix des céréales devant vraisemblablement se poursuivre, la situation des fruits, des légumes frais et des combustibles d'origine végétale se maintenant, l'élan du mois de juin 2000 devrait continuer le mois prochain. **L'indicateur UEMOA (à mis-parcours) donne une baisse de 0,9%, ce qui est conforme au critère de convergence tolérant une inflation de moins de 3%.**



Evolution de l'IHPC depuis janvier 98.



Inflation par fonction, en glissement annuel (juin2000/juin99).



**COORDONNEES DE L'INSD**

*Adresse : Institut National de la Statistique et de la Démographie, 555 Boulevard de la Révolution*

*01 B.P. 374 Ouagadougou 01*

*Service des prix à la consommation et des enquêtes auprès des ménages. Tél : (226) 32 44 31*

*Télécopie : (226) 31 07 60*