

BURKINA - FASO

MINISTRE DE L'ECONOMIE ET DES FINANCES
INSTITUT NATIONAL DE LA STATISTIQUE ET DE LA DEMOGRAPHIE

**INDICE HARMONISE
DES PRIX A LA CONSOMMATION (I.H.P.C.)
POUR LES PAYS MEMBRES DE L'U.E.M.O.A.
JANVIER 2000**

AVERTISSEMENT

L'Institut National de la Statistique et de la Démographie (INSD) a le plaisir de mettre à la disposition des utilisateurs l'Indice Harmonisé des Prix à la Consommation (IHPC).

Cet indice est harmonisé car le même instrument de suivi de l'évolution des prix a été mis en place dans sept pays membre de l'Union Economique et Monétaire Ouest-Africaine (UEMOA).

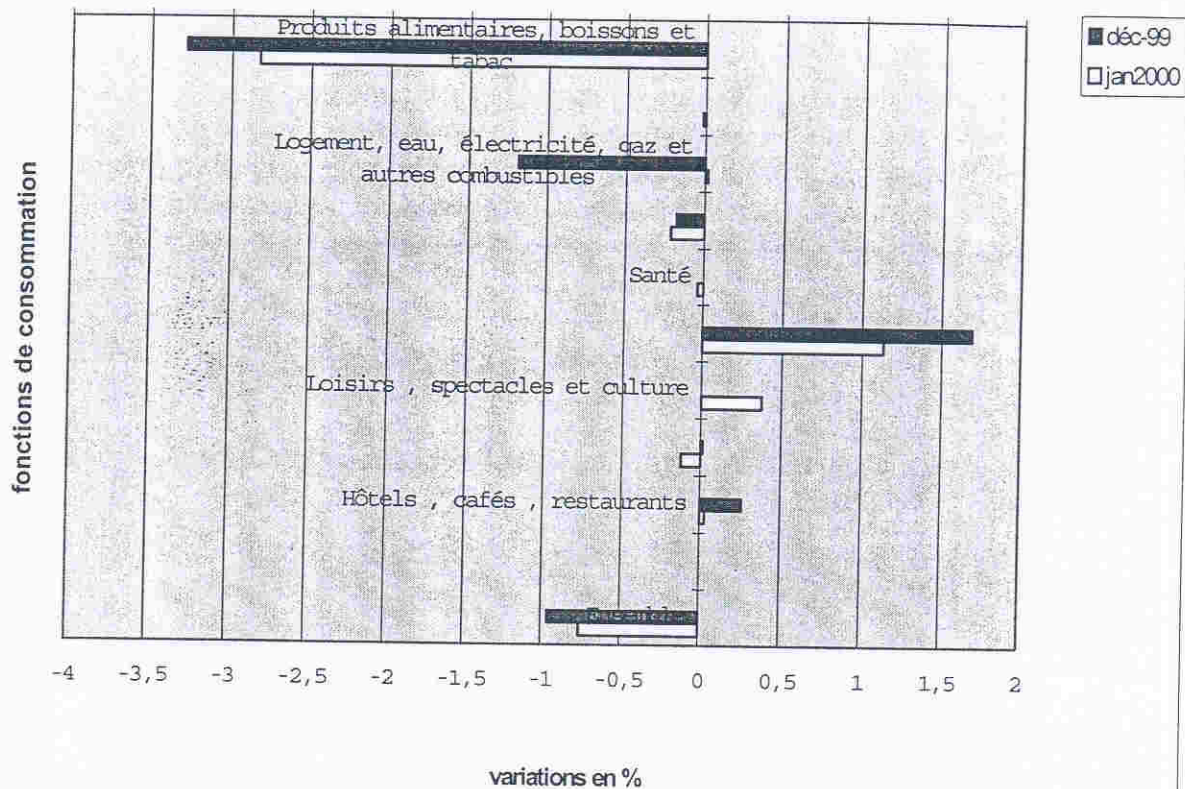
L'IHPC a pour population de référence l'ensemble des ménages de l'agglomération de Ouagadougou. Le panier de la ménagère comprend 320 variétés suivies dans 190 points d'observation. Plus de 3000 relevés de prix sont effectués chaque mois par les enquêteurs de l'INSD. La période de base de l'IHPC est l'année 1996 et les pondérations de l'indice proviennent d'une enquête sur les dépenses des ménages réalisée en 1996.

N° 25- Mois de janvier 2000

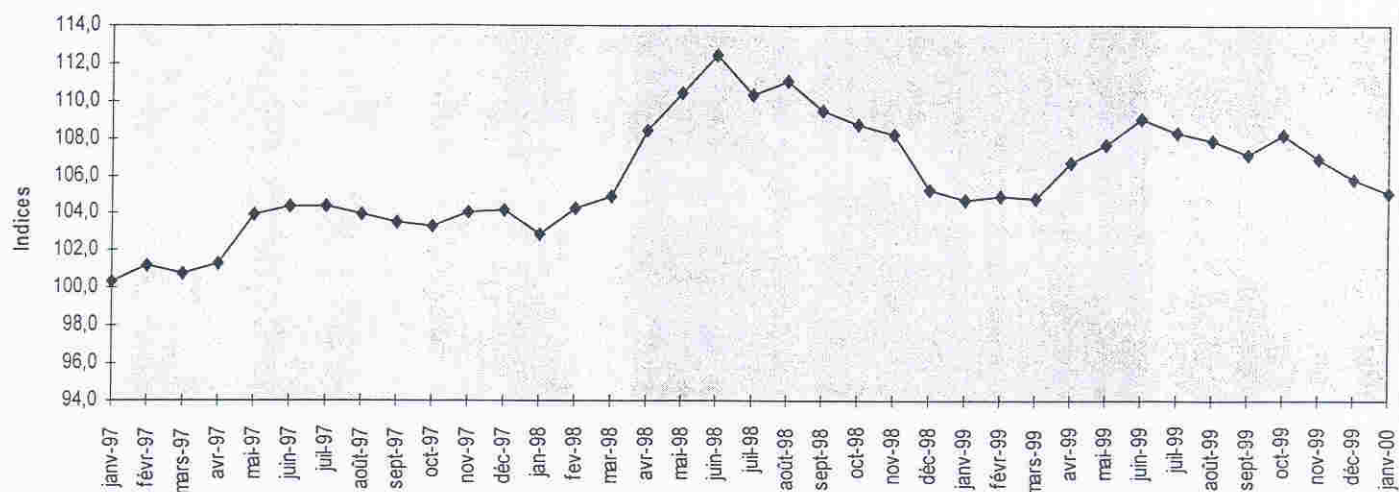
(Base 100 : année 1996)

	Pondérat°	Indice pour les mois de					Variations en %		
		Jan 1999	Oct. 1999	nov. 1999	déc. 1999	Jan 2000	du dernier mois	des 3 derniers mois	des 12 derniers mois
INDICE GLOBAL	10000	104,7	108,2	106,9	105,9	105,1	-0,8	-2,9	0,3
I- Produits alimentaires, boissons, tabacs	3392	102,8	108,6	105,9	102,4	99,5	-2,8	-8,4	-3,3
<i>Céréales non transformées</i>	1012	101,8	101,5	98,5	97,8	97,0	-0,8	-4,4	-4,7
<i>Viande</i>	398	112,0	106,7	107,3	106,5	115,6	8,5	8,3	3,2
<i>Légumes frais</i>	357	82,3	147,6	131,9	110,4	83,0	-24,8	-43,8	0,9
II- Articles d'habillement et articles chaussants	635	106,7	107,9	107,9	107,9	107,9	0,0	0,0	1,1
III- Logement, eau, électricité, gaz et autres combustibles	1050	103,8	111,5	107,6	106,3	106,3	0,0	-4,7	2,4
IV- Ameublement, équipement ménager et entretien courant de la maison	666	105,2	104,7	104,7	104,5	104,3	-0,2	-0,4	-0,8
V- Santé	419	92,6	90,8	93,1	93,1	93,0	0,0	2,4	0,5
VI- Transports	1557	100,0	101,2	101,2	102,9	104,1	1,1	2,8	4,1
VII- Loisirs, Spectacles et culture	394	100,8	100,5	100,5	100,5	100,9	0,4	0,4	0,1
VIII- Enseignement	340	109,4	110,4	110,4	110,5	110,3	-0,1	-0,1	0,8
IX- Hôtels, Cafés, Restaurants	996	116,8	121,0	120,8	121,1	121,1	0,0	0,1	3,7
X- Autres biens et services	551	116,1	117,8	117,4	117,4	117,4	0,0	-0,4	1,1

Variations mensuelles des indices des fonctions des deux derniers mois.



Evolution de l'IHPC de janvier 97 à janvier 2000.



COORDONNEES DE L'INSD

Adresse : Institut National de la Statistique et de la Démographie, 555 Boulevard de la Révolution

01 B.P. 374 Ouagadougou 01

Service des prix à la consommation et des enquêtes auprès des ménages. Tél : (226) 32 44 31

Télécopie : (226) 31 07 60