

B U R K I N A - F A S O

MINISTRE DE L'ECONOMIE ET DU DEVELOPPEMENT INSTITUT NATIONAL DE LA STATISTIQUE ET DE LA DEMOGRAPHIE

INDICE HARMONISE DES PRIX A LA CONSOMMATION (I.H.P.C.) POUR LES PAYS MEMBRES DE L'U.E.M.O.A. AVRIL 2003

AVERTISSEMENT

L'Institut National de la Statistique et de la Démographie (INSD) a le plaisir de mettre à la disposition des utilisateurs l'Indice Harmonisé des Prix à la Consommation (IHPC).

Cet indice est harmonisé car le même instrument de suivi de l'évolution des prix a été mis en place dans sept pays membres de l'Union Economique et Monétaire Ouest-Africaine (UEMOA).

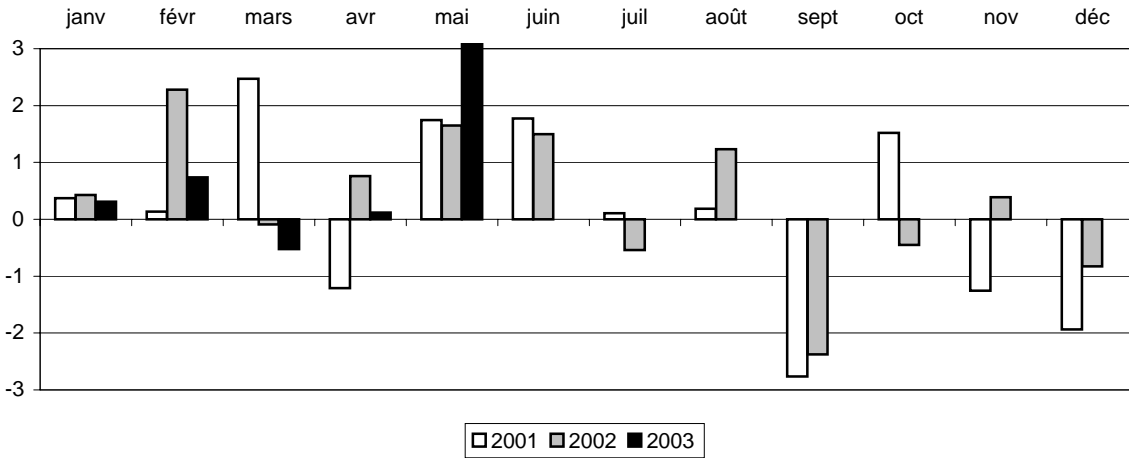
L'IHPC a pour population de référence l'ensemble des ménages de l'agglomération de Ouagadougou. Le panier de la ménagère comprend 320 variétés suivies dans 190 points d'observation. Plus de 3000 relevés de prix sont effectués chaque mois par les enquêteurs de l'INSD. La période de base de l'IHPC est l'année 1996 et les pondérations de l'indice proviennent d'une enquête sur les dépenses des ménages réalisée en 1996.

N° 64 Mois d'avril 2003

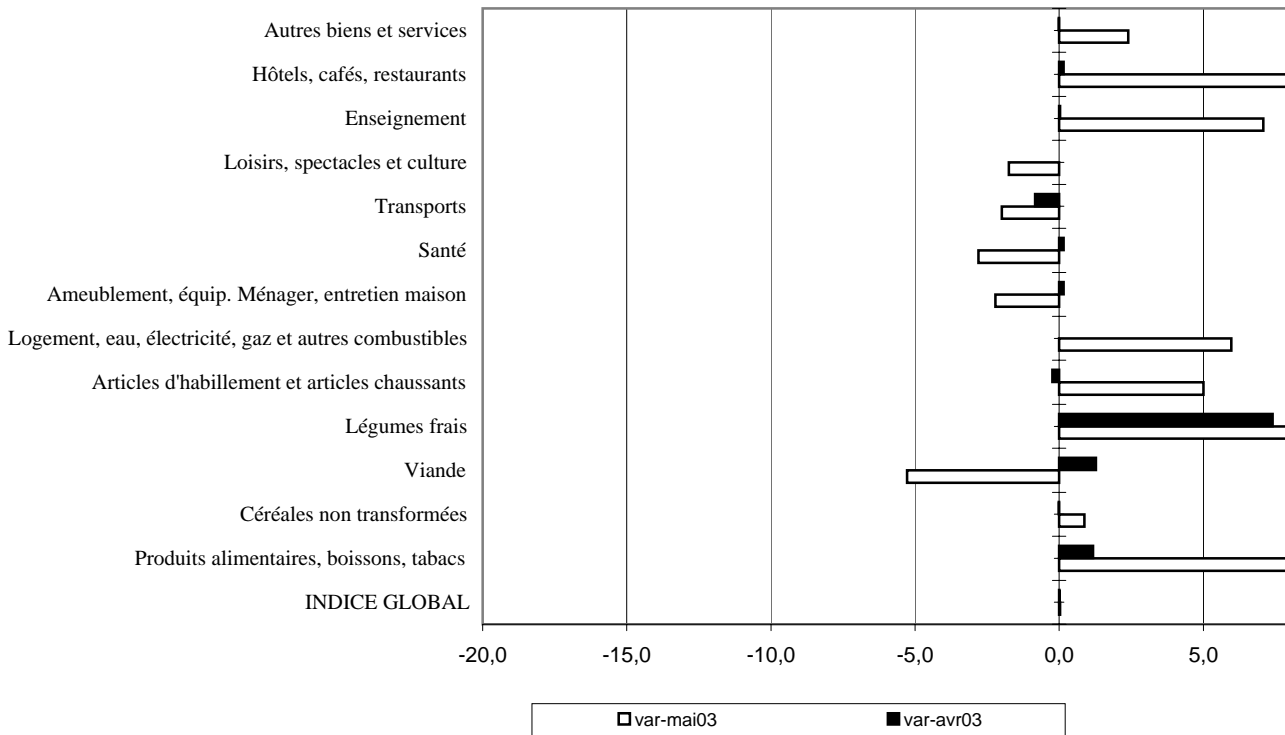
(Base 100 : année 1996)

	Pondé- ration	Indice pour les mois de					Variations en % depuis		
		avr-02	janv-03	févr-03	mars-03	avr-03	le dernier mois	les 3 derniers mois	les 12 derniers mois
INDICE GLOBAL	10000	113,2	114,1	115,0	114,4	114,5	0,1	0,3	1,2
I- Produits alimentaires, boissons, tabacs	3392	110,8	108,5	107,7	105,7	106,5	0,8	-1,8	-3,8
<i>Céréales non transformées</i>	1012	107,9	100,0	98,9	98,1	98,1	0,0	-1,9	-9,1
<i>Viande</i>	398	129,0	115,4	118,1	118,8	120,3	1,3	4,2	-6,8
<i>Légumes frais</i>	357	87,5	96,8	89,0	71,7	77,0	7,4	-20,5	-12,0
II- Articles d'habillement et articles chaussants	635	108,0	118,8	119,3	119,3	119,6	0,2	0,6	10,7
III- Logement, eau, électricité, gaz et autres combustibles	1050	106,3	110,9	113,9	110,7	110,6	-0,1	-0,3	4,0
IV- Ameublement, équipement ménager et entretien de la maison	666	106,7	105,7	105,7	105,7	105,7	0,0	0,0	-0,9
V- Santé	419	95,1	101,6	104,2	104,1	104,1	0,0	2,5	9,5
VI- Transports	1557	120,1	122,1	122,5	124,8	123,9	-0,8	1,4	3,2
VII- Loisirs, spectacles et culture	394	104,2	104,4	104,4	104,4	104,4	0,0	0,0	0,2
VIII- Enseignement	340	117,3	116,9	118,5	118,5	118,5	0,0	1,4	1,0
IX- Hôtels, cafés, restaurants	996	127,6	128,1	133,4	133,8	133,7	-0,1	4,4	4,8
X- Autres biens et services	551	127,1	127,0	127,5	127,5	127,5	0,0	0,3	0,3

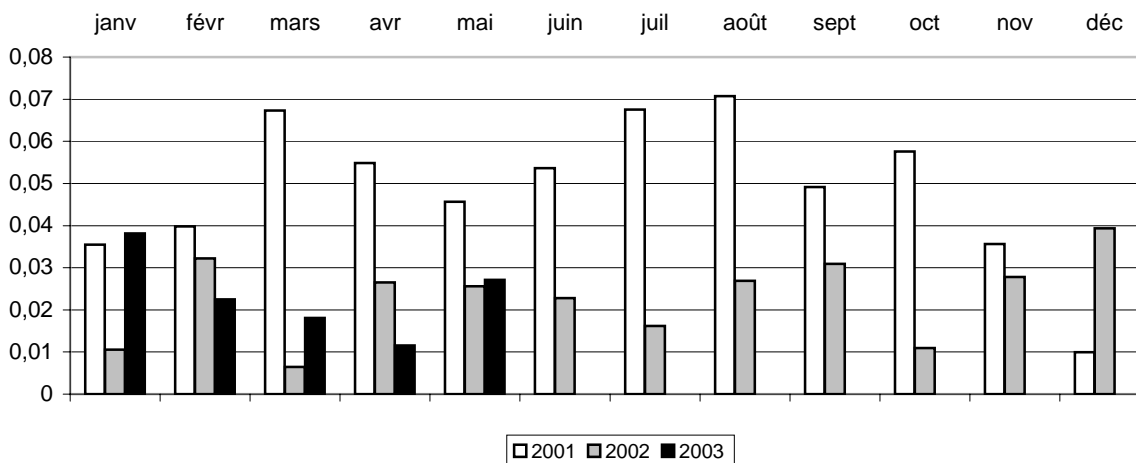
Graphique 1 : Variations mensuelles de l'IHPC EN % de 2001 à 2003



Graphique 2 : Variations mensuelles en % par fonction de l'IHPC en avril 2003 et mars 2003



Graphique 3 : Variations annuelles de l'IHPC de 2001 à 2003(en %)



INDICE HARMONISE DES PRIX A LA CONSOMMATION

(I.H.P.C.)

AVRIL 2003

« Légère remontée des prix »

Les prix à la consommation mesurés par l'Indice Harmonisé des Prix à la Consommation (IHPC) connaissent une légère montée de 0,1% en avril 2003. En glissement annuel, les prix sont en augmentation de 1,2%. En avril 2002, la variation des prix était à la hausse de 0,8% et de 2,7% respectivement en variation mensuelle et en glissement annuel.

La situation constatée en ce mois d'avril 2003 est assez contrastée du point de vue de l'influence des fonctions de consommation de l'IHPC.

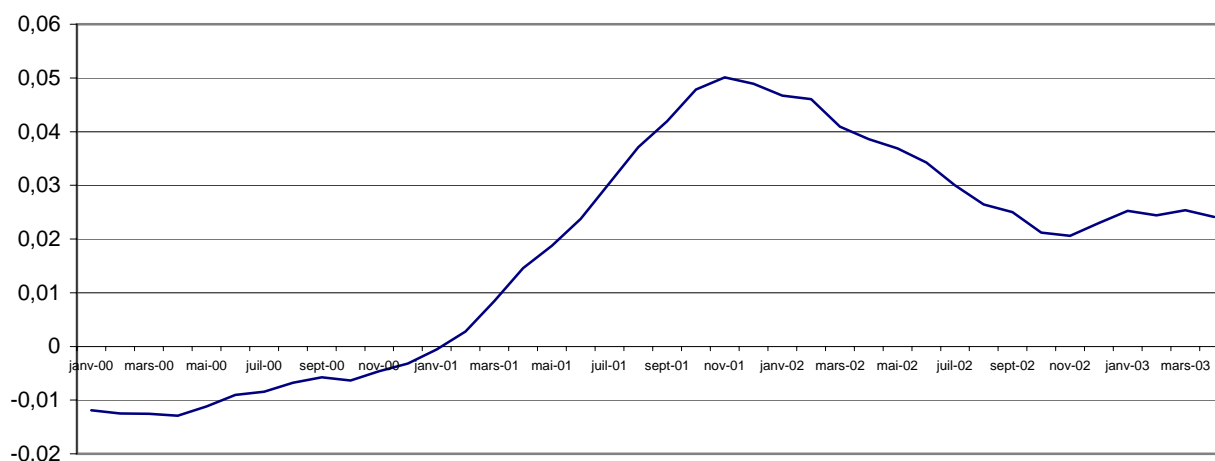
En effet pour la fonction « Produits alimentaires, boissons, tabac » la stabilité des prix des céréales non transformées a laissé une prépondérance à l'envolée des prix des légumes frais appuyée dans une moindre mesure par une montée sensible des prix des légumes secs. Ces différentes hausses sont néanmoins tempérées par une baisse des prix de la viande de mouton et chèvre et des sels, épices et autres produits alimentaires.

La tendance à la hausse des prix de la fonction « Produits alimentaires, boissons, tabac » est accompagnée par la montée des prix des vêtements de dessus hommes provoquant une légère augmentation de l'indice de la fonction « Articles d'habillement et articles chaussants ».

Le reste des variations est à la baisse pour les fonctions « Logement, eau, électricité, gaz et autres combustibles », « Transports » et « Hôtels, cafés, restaurants » conséquence de baisses modérées des prix des autres combustibles, des carburants et lubrifiants et des restaurants et débits de boissons.

La moyenne des indices des 12 derniers mois (mai 2002 à avril 2003) par rapport à celle des 12 mois précédents (mai 2001 à avril 2002) donne un niveau d'inflation de 2,4% contre 3,9% en avril 2002.

Graphique 4 : Rapport de l'indice moyen des 12 derniers mois sur l'indice moyen des 12 mois précédents



INDICES DE NOMENCLATURES SECONDAIRES

	Pondérations*	Indice pour les mois de					Variations en % depuis		
		avr-02	janv-03	févr-03	mars-03	avr-03	1 mois	3 mois	12 mois
INDICE GENERAL	10000	113,2	114,1	115,0	114,4	114,5	0,1	0,3	1,2
Indice des "Produits frais"	1899	104,3	102,8	100,4	96,1	97,2	1,2	-5,4	-6,8
Indice de l'Energie	1109	118,5	125,0	127,2	127,4	125,9	-1,1	0,7	6,3
Indice Hors PF&E	6992	114,8	115,5	117,0	117,3	117,4	0,1	1,7	2,3
Indice des Produits locaux	6867	115,9	115,3	116,0	115,0	115,1	0,1	-0,1	-0,7
Indice des Produits importés	3093	107,5	111,8	113,0	113,9	113,6	-0,2	1,6	5,7
<i>origine autre Afrique</i>	30	106,6	106,0	106,0	106,0	106,0	0,0	0,0	-0,6
<i>origine Asie</i>	1022	101,3	107,9	108,3	108,0	108,1	0,1	0,2	6,7
<i>origine Europe</i>	956	101,5	104,8	106,7	106,9	107,1	0,2	2,2	5,5
<i>origine UEMOA</i>	1085	118,6	121,7	123,2	125,8	124,7	-0,8	2,4	5,2
Indice des biens durables	581	105,5	106,5	106,2	106,2	106,2	0,0	-0,2	0,7
Indice des biens non durables	5412	111,2	111,3	111,5	110,6	110,7	0,0	-0,6	-0,5
Indice des biens semi-durables	973	104,7	111,7	111,8	111,7	111,9	0,2	0,1	6,8
Indice des services	2994	121,5	121,7	124,3	124,5	124,4	0,0	2,2	2,4

(*) Structure de pondérations valable uniquement en avril 2003

Prix moyens sur les marchés de Ouagadougou de produits de grande consommation
en F CFA

Libellé	Unité	avr-03	mars-03	avr-02	avr-01
Sorgho blanc	kg	139	141	157	167
Petit mil local	kg	144	147	176	185
Riz importé (vendu au kg)	kg	250	250	250	252
Maïs blanc	kg	124	122	153	144
Haricot local blanc	kg	250	241	244	274
Viande fraîche de boeuf	kg	753	719	897	824
Viande fraîche de mouton	kg	1034	1041	1047	884
Carpe séchée	kg	2532	2719	2694	2556
Tomates fraîches	kg	143	124	200	132
Oignon local, rond, en bulbe	kg	149	156	135	98
Pétrole	Litre	300	294	265	240
Savon de ménage industriel local	La boule	458	458	458	458
Essence mélange	Litre	504	514	479	423
Essence ordinaire	Litre	488	497	457	406

COORDONNEES DE L'INSD

Adresse : Institut National de la Statistique et de la Démographie: 555 Boulevard de la Révolution 01 B.P 374 Ouaga 01

Tél : (226) 32 44 31 Télécopie : (226) 32 61 59 E-mail : insd@cenatrin.bf

Directeur de la publication : INSD

Rédacteur en chef : Michel KONE

Rédacteur : Lucien BELEMKOABGA

S'adresser au Service des prix à la Consommation et des enquêtes auprès des ménages pour tout renseignement ou au Service de l'Administration, des Finances et de la Reprographie pour toute prise d'abonnement.