

B U R K I N A - F A S O

MINISTRE DE L'ECONOMIE ET DES FINANCES INSTITUT NATIONAL DE LA STATISTIQUE ET DE LA DEMOGRAPHIE

INDICE HARMONISE DES PRIX A LA CONSOMMATION (I.H.P.C.) POUR LES PAYS MEMBRES DE L'U.E.M.O.A. AOÛT 2002

AVERTISSEMENT

L'Institut National de la Statistique et de la Démographie (INSD) a le plaisir de mettre à la disposition des utilisateurs l'Indice Harmonisé des Prix à la Consommation (IHPC).

Cet indice est harmonisé car le même instrument de suivi de l'évolution des prix a été mis en place dans sept pays membres de l'Union Economique et Monétaire Ouest-Africaine (UEMOA).

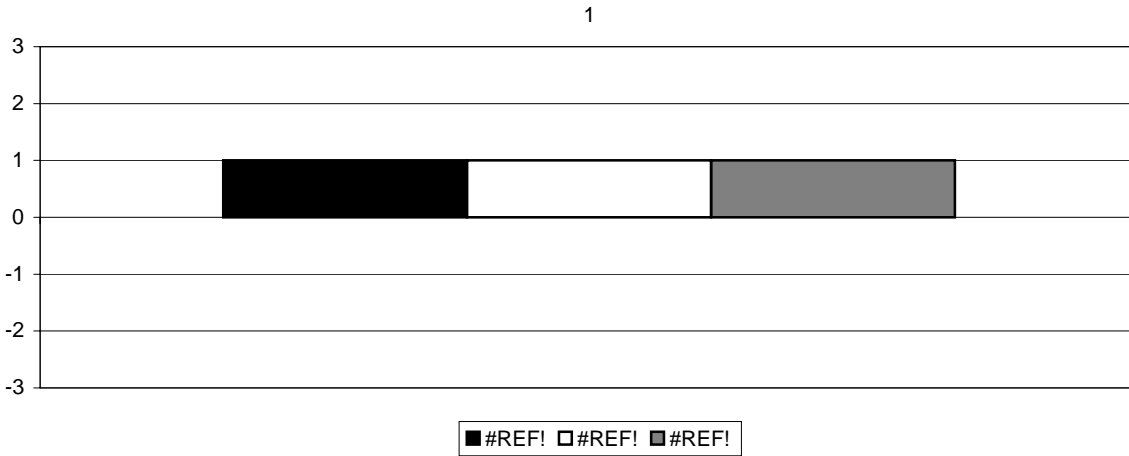
L'IHPC a pour population de référence l'ensemble des ménages de l'agglomération de Ouagadougou. Le panier de la ménagère comprend 320 variétés suivies dans 190 points d'observation. Plus de 3000 relevés de prix sont effectués chaque mois par les enquêteurs de l'INSD. La période de base de l'IHPC est l'année 1996 et les pondérations de l'indice proviennent d'une enquête sur les dépenses des ménages réalisée en 1996.

N° 56 Mois d'août 2002

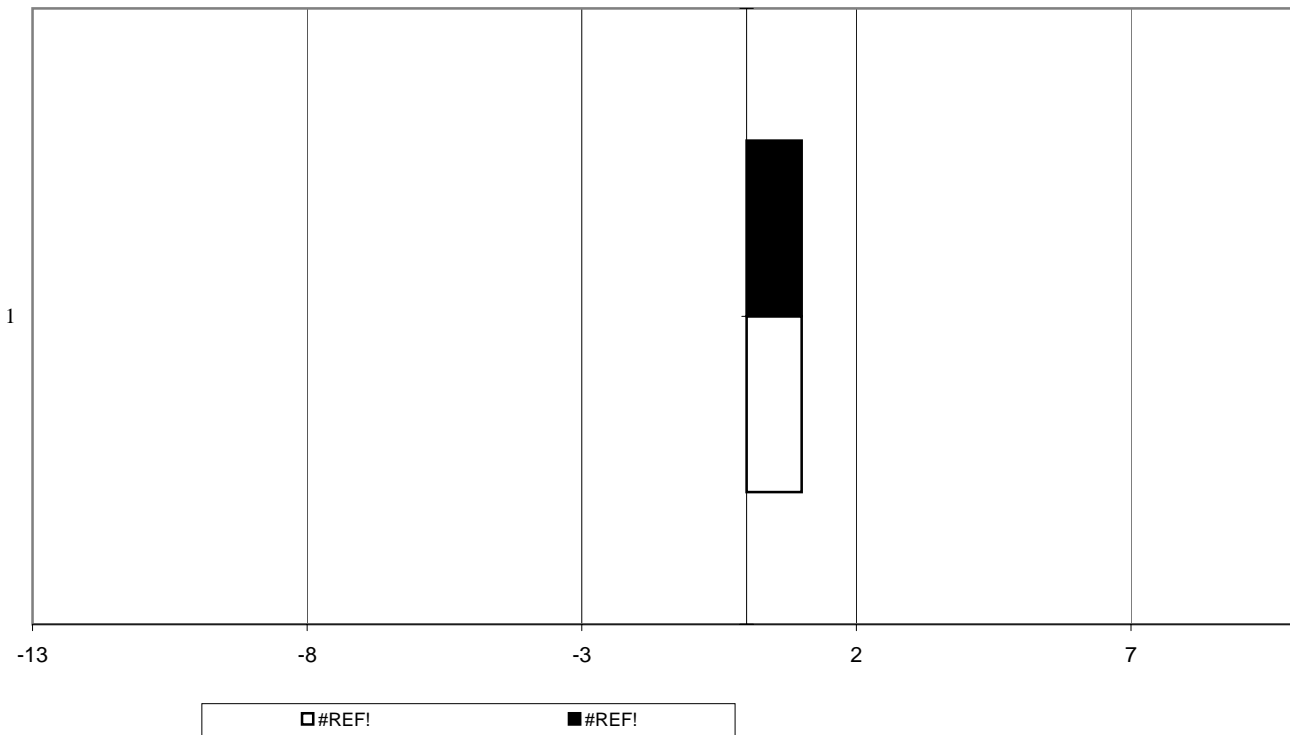
(Base 100 : année 1996)

	Pondé- ration	Indice pour les mois de					Variations en % depuis		
		août-01	mai-02	juin-02	juil-02	août-02	le dernier mois	les 3 derniers mois	les 12 derniers mois
INDICE GLOBAL	10000	114,5	115,1	116,8	116,2	117,6	1,2	2,2	2,7
I- Produits alimentaires, boissons, tabacs	3392	117,92	115,0	120,3	118,5	119,7	1,0	4,1	1,5
<i>Céréales non transformées</i>	1012	115,9	108,1	110,3	114,2	113,0	-1,1	4,5	-2,5
<i>Viande</i>	398	114,5	123,3	121,9	112,9	116,1	2,8	-5,8	1,4
<i>Légumes frais</i>	357	114,6	131,4	167,1	146,4	143,7	-1,8	9,4	25,4
II- Articles d'habillement et articles chaussants	635	106,9	108,0	108,0	108,0	107,4	-0,5	-0,5	0,5
III- Logement, eau, électricité, gaz et autres combustibles	1050	105,0	106,9	106,7	108,7	119,2	9,7	11,6	13,6
IV- Ameublement, équipement ménager et entretien de la maison	666	103,9	106,7	106,7	106,7	105,8	-0,8	-0,8	1,9
V- Santé	419	94,6	96,2	96,1	96,2	96,2	0,0	0,0	1,6
VI- Transports	1557	116,8	123,0	122,4	121,2	121,0	-0,2	-1,7	3,5
VII- Loisirs, spectacles et culture	394	104,1	104,2	104,2	104,2	104,2	0,0	0,0	0,0
VIII- Enseignement	340	111,2	117,3	117,3	117,4	117,4	0,0	0,0	5,5
IX- Hôtels, cafés, restaurants	996	126,2	126,7	127,1	126,4	127,1	0,6	0,3	0,7
X- Autres biens et services	551	130,5	127,1	127,1	127,1	127,1	0,0	0,0	-2,7

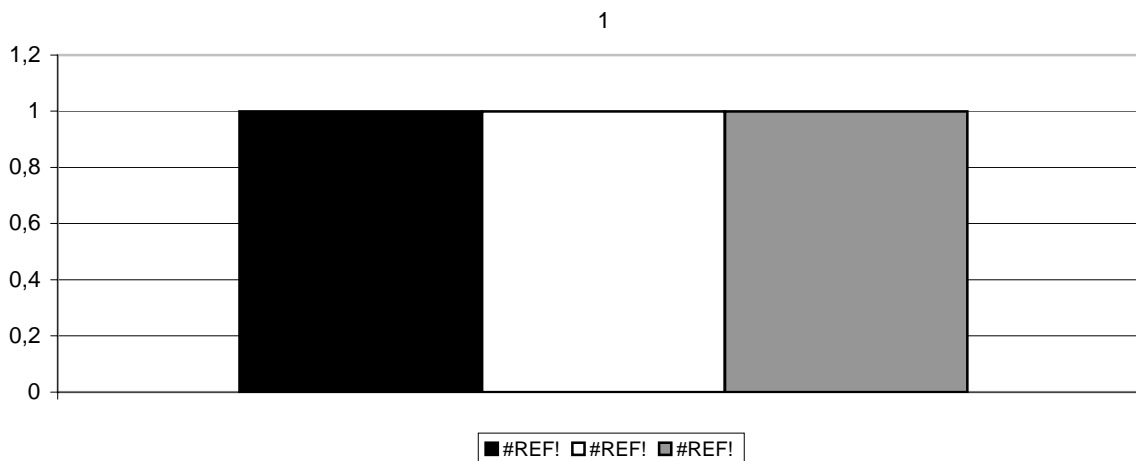
Graphique 1 : Variations mensuelles de l'IHPC EN % de 2000 à 2002



Graphique 2 : Variations mensuelles en % par fonction de l'IHPC en juillet 2002 et août 2002



Graphique 3 : Variations annuelles de l'IHPC de 2000 à 2002(en %)



INDICE HARMONISE DES PRIX A LA CONSOMMATION

(I.H.P.C.)
AOÛT 2002

« Remontée des prix »

Le niveau général des prix connaît une augmentation de 1,2% en août 2002 par rapport à juillet 2002 ; soit un passage du niveau de 116,2 en juillet à celui de 117,6 en août. Par rapport au mois d'août 2001, les prix varient à la hausse de 2,7%. Les variations mensuelle et en glissement en août 2001 étaient respectivement de 0,2% et 7,0% à la hausse.

Ce mouvement de hausse de l'Indice Harmonisé des Prix à la Consommation (IHPC) est largement imputable aux fonctions « Produits alimentaires, boissons et tabac », et « Logement, eau, électricité, gaz et autres combustibles ».

Pour la fonction « Produits alimentaires, boissons et tabac », malgré une baisse sensible des prix des céréales non transformées, les prix de plusieurs postes de consommation tels le bœuf, le mouton-chèvre, la volaille, les poissons et autres produits de la pêche et surtout les sels et épices et les fruits ont connu une envolée notable de leurs prix.

Pour la fonction « Logement, eau, électricité, gaz et autres combustibles » qui enregistre la plus forte hausse, l'inaccessibilité des zones d'approvisionnement en ressources énergétiques naturelles est à l'origine d'une flambée des prix des autres combustibles.

On note néanmoins des baisses légères de prix pour les chaussures femmes, les vaisselles et articles de ménage non durables ainsi que les carburants et lubrifiants, toutes choses qui ont influencé à la baisse les fonctions « Articles d'habillement et articles chaussants », « Ameublement, équipement ménager et entretien de la maison », et « Transports ».

A part une légère montée des prix des « Hôtels, cafés, restaurants », les autres fonctions de consommation restent stables.

L'indicateur UEMOA pour les 12 derniers mois par rapport aux 12 mois précédents marque une hausse de 2,6% pour le mois d'août 2002. En août 2001 son niveau était de 3,7%.

Graphique 4 : Rapport de l'indice moyen des 12 derniers mois sur l'indice moyen des 12 mois précédents



INDICES DE NOMENCLATURES SECONDAIRES

	Pondérations*	Indice pour les mois de					Variations en % depuis		
		août-01	mai-02	juin-02	juil-02	août-02	1 mois	3 mois	12 mois
INDICE GENERAL	10000	114,5	115,1	116,8	116,2	117,6	1,2	2,2	2,7
Indice des "Produits frais"	1899	114,1	113,0	122,2	119,5	120,6	0,9	6,7	5,7
Indice de l'Energie	1109	116,3	123,1	122,1	122,4	132,1	7,9	7,3	13,6
Indice Hors PF&E	6992	114,4	114,4	114,5	114,3	114,5	0,2	0,1	0,1
Indice des Produits locaux	6877	117,9	117,7	120,2	119,6	121,7	1,8	3,4	3,2
Indice des Produits importés	3093	106,8	109,0	108,7	108,3	108,2	-0,1	-0,8	1,2
<i>origine autre Afrique</i>	30	107,2	106,6	106,6	106,6	106,6	0,0	0,0	-0,5
<i>origine Asie</i>	1022	102,3	101,3	101,3	101,3	101,3	0,0	0,0	-1,0
<i>origine Europe</i>	956	102,3	101,5	101,5	101,7	101,2	-0,5	-0,3	-1,1
<i>origine UEMOA</i>	1085	114,8	122,9	122,0	120,6	120,8	0,1	-1,7	5,2
Indice des biens durables	581	103,6	105,5	105,5	105,5	105,5	0,0	0,0	1,9
Indice des biens non durables	5422	114,9	114,4	117,3	116,5	119,0	2,2	4,0	3,6
Indice des biens semi-durables	973	105,0	104,7	104,7	104,7	104,3	-0,4	-0,4	-0,7
Indice des services	2994	119,1	121,3	121,5	121,2	121,5	0,2	0,1	2,0

(*) Structure de pondérations valable uniquement en août 2002

Prix moyens sur les marchés de Ouagadougou de produits de grande consommation
en F CFA

Libellé	Unité	août-02	juil-02	août-01	août-00
Sorgho blanc	kg	182	177	179	104
Petit mil local	kg	200	203	202	105
Riz importé (vendu au kg)	kg	250	250	250	270
Maïs blanc	kg	162	169	175	104
Haricot local blanc	kg	238	249	333	206
Viande fraîche de boeuf	kg	711	702	829	761
Viande fraîche de mouton	kg	983	934	867	1016
Carpe séchée	kg	2625	2525	2657	1961
Tomates fraîches	kg	386	322	279	293
Oignon local, rond, en bulbe	kg	301	302	264	141
Pétrole	Litre	260	263	270	250
Savon de ménage industriel local	La boule	458	458	458	458
Essence mélange	Litre	480	483	440	415
Essence ordinaire	Litre	470	472	427	393

COORDONNEES DE L'INSD

Adresse : Institut National de la Statistique et de la Démographie: 555 Boulevard de la Révolution 01 B.P 374 Ouaga 01

Tél : (226) 32 44 31 Télécopie : (226) 32 61 59 E-mail : insd@cenatrin.bf

Directeur de la publication : INSD

Rédacteur en chef : Michel KONE

Rédacteur : Lucien BELEMKOABGA

S'adresser au Service des prix à la Consommation et des enquêtes auprès des ménages pour tout renseignement ou au Service de l'Administration, des Finances et de la Reprographie pour toute prise d'abonnement.