

BURKINA FASO

MINISTRE DE L'ECONOMIE, DES FINANCES ET DU DEVELOPPEMENT

INSTITUT NATIONAL DE LA STATISTIQUE ET DE LA DEMOGRAPHIE

INDICE HARMONISE DES PRIX A LA CONSOMMATION BASE 2014 DU MOIS DE FEVRIER 2021

AVERTISSEMENT

L'Institut National de la Statistique et de la Démographie (INSD) a le plaisir de mettre à la disposition des utilisateurs l'Indice Harmonisé des Prix à la Consommation (IHPC) base 2014 en remplacement de l'indice base 2008.

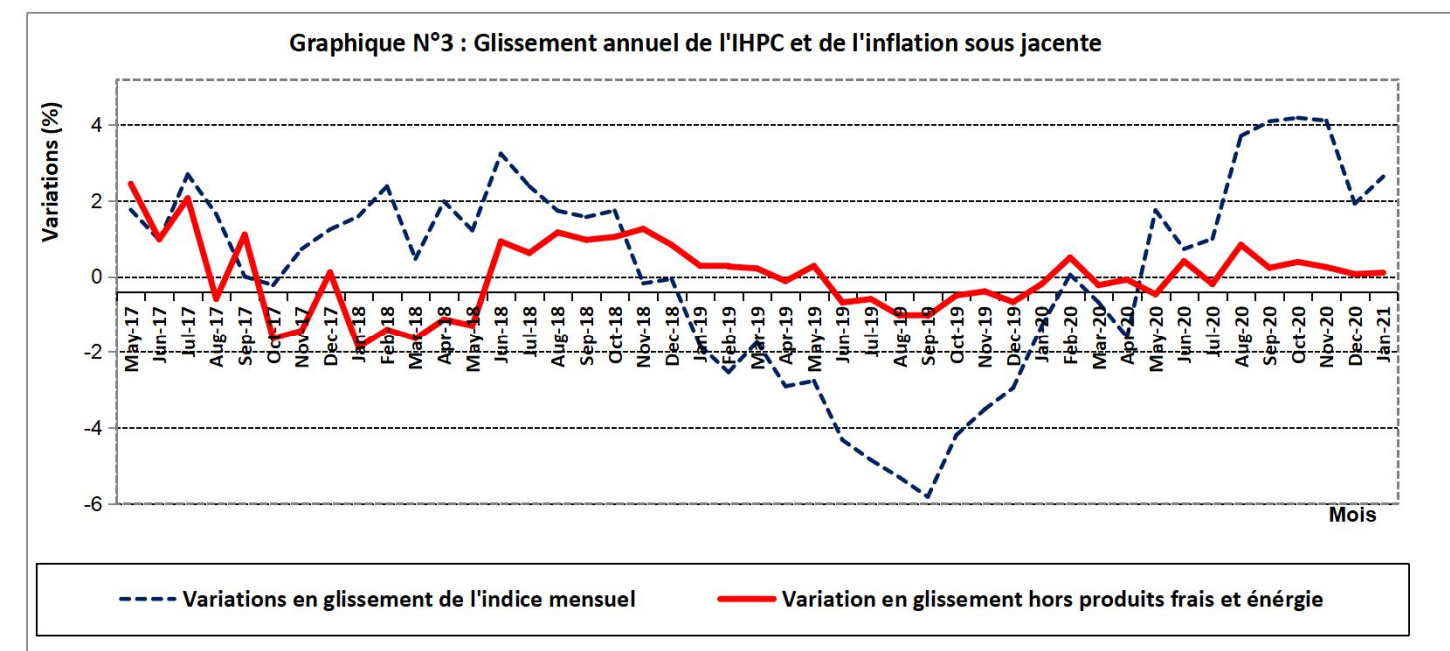
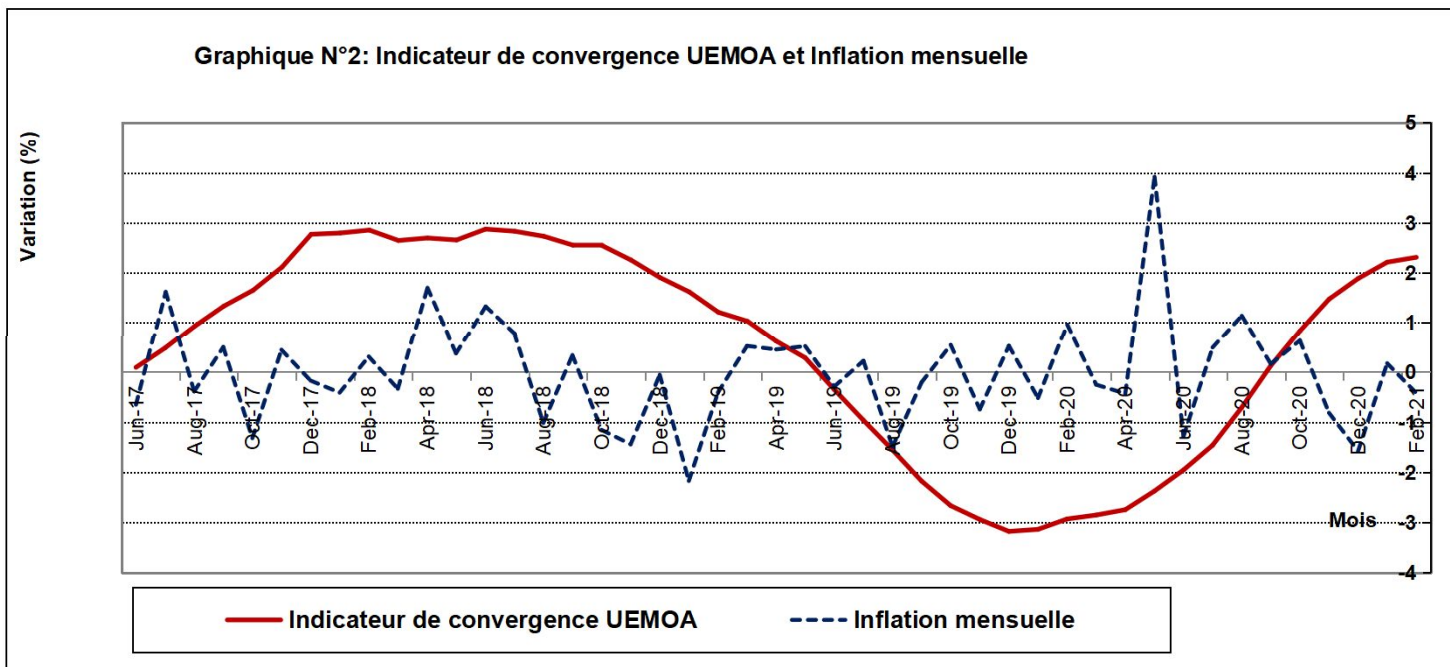
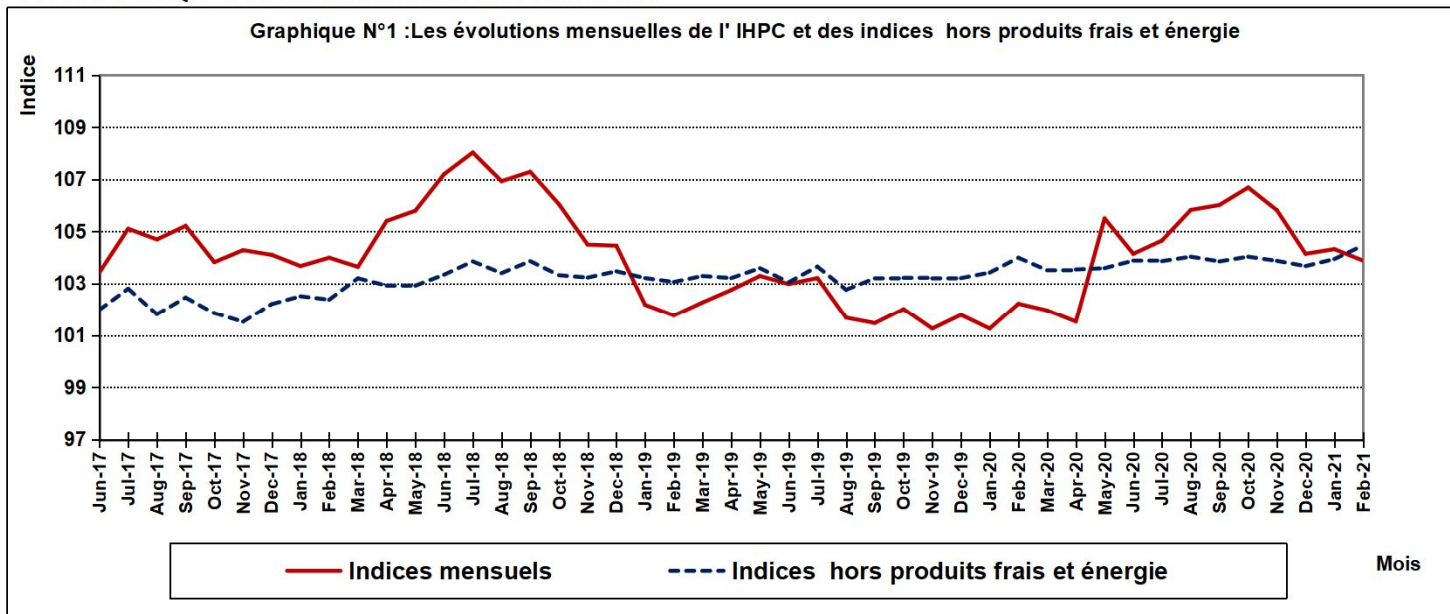
Cet indice est harmonisé car le même instrument de suivi de l'évolution des prix a été mis en place dans les pays membres de l'Union Economique et Monétaire Ouest-Africaine (UEMOA). Il a satisfait à un critère important de qualité du point de vue de la couverture géographique. En effet, l'IHPC a pour couverture géographique cinq (5) localités et pour population de référence l'ensemble des ménages de ces 5 localités. Le panier de la ménagère comprend 722 variétés suivies dans 2137 points d'observation. Plus de 18383 relevés de prix sont effectués chaque mois par les enquêteurs de l'INSD. La période de base de l'IHPC est l'année 2014 et les pondérations de l'indice proviennent d'une enquête sur les dépenses des ménages réalisée en 2010.

Indice Harmonisé des Prix à la Consommation (IHPC)

(Base 100 : année 2014)

	Indice pour les mois de						Variations en % depuis		
	pondération	Feb-20	Nov-20	Dec-20	Jan-21	Feb-21	le dernier mois	les 3 derniers mois	les 12 derniers mois
INDICE GLOBAL	10000	102,23	105,82	104,15	104,33	103,89	-0,4	-1,8	1,6
Produits alimentaires et boissons non alcoolisées	5017	100,9	108,9	106,1	105,9	106,0	0,0	-2,7	5,0
Boissons alcoolisées, Tabac et stupéfiants	285	126,3	133,4	128,8	133,7	126,2	-5,7	-5,5	-0,2
Articles d'habillement et chaussures	627	101,3	101,3	101,3	101,3	101,3	0,0	0,0	0,0
Logement, eau, gaz, électricité et autres combustibles	920	105,8	98,0	97,9	97,9	99,0	1,1	1,0	-6,4
Meubles, articles de ménage et entretien courant du foyer	480	101,3	101,3	101,3	101,3	101,3	0,0	0,0	0,0
Santé	226	100,4	100,4	100,4	100,5	100,5	0,0	0,1	0,1
Transports	849	100,1	98,4	98,2	98,2	98,2	0,0	-0,2	-1,9
Communication	261	98,8	98,8	98,8	98,8	98,8	0,0	0,0	0,0
Loisirs et culture	135	101,1	101,1	101,1	101,2	101,2	0,0	0,0	0,0
Enseignement	172	107,4	107,8	107,8	107,8	107,8	0,0	0,0	0,4
Restaurants et Hôtels	622	105,5	105,6	104,8	105,5	105,6	0,1	0,0	0,1
Biens et services divers	406	100,8	100,9	100,9	100,9	100,9	0,0	0,0	0,1

LES GRAPHIQUES DES PRINCIPAUX INDICATEURS



LES EVOLUTIONS DE L'IHPC BASE 2014 DU MOIS DE FEVRIER 2021

«Baisse du niveau général des prix à la consommation.»

L'Indice harmonisé des Prix à la Consommation du mois de février 2021 se situe à 103,89 soit une baisse de 0,4% par rapport à janvier 2021. En glissement annuel, les prix augmentent de 1,6%. En février 2020, l'indice Harmonisé des prix à la consommation affichait respectivement une hausse de 1,3% en variation mensuelle et une hausse de 0,7% en glissement annuel.

La baisse du niveau général des prix en février 2021 est consécutive à la baisse des prix dans les fonctions « Boissons alcoolisées, Tabac et stupéfiants » malgré la hausse des prix dans les fonctions « Logement, eau, gaz, électricité et autres combustibles » et « Restaurants et Hôtels » (Voir graphiques N°5, N°6, et N°7 à la page 5).

Le fléchissement des prix de la bière traditionnelle (dolo), de la noix de cola, du tabac local à chiquer a pour conséquence la baisse des prix dans la fonction « Boissons alcoolisées, Tabac et stupéfiants ».

Le renchérissement du sable, du bois de chauffe et du charbon de bois a induit la hausse des prix dans la fonction « Logement, eau, gaz, électricité et autres combustibles ».

Quant à l'augmentation des prix de la fonction « Restaurants et hôtels », elle est tributaire de la montée des prix du porc au four et du sandwich au kiosque.

Les prix des autres fonctions de consommation sont restés quasi stables dans leur évolution.

Selon la volatilité, la baisse du niveau général des prix à la consommation est imputable aux produits frais malgré la hausse des prix des produits énergie et hors produits frais et énergie.

Selon l'origine, le fléchissement des prix des produits importés et des produits locaux a induit la baisse du niveau général des prix.

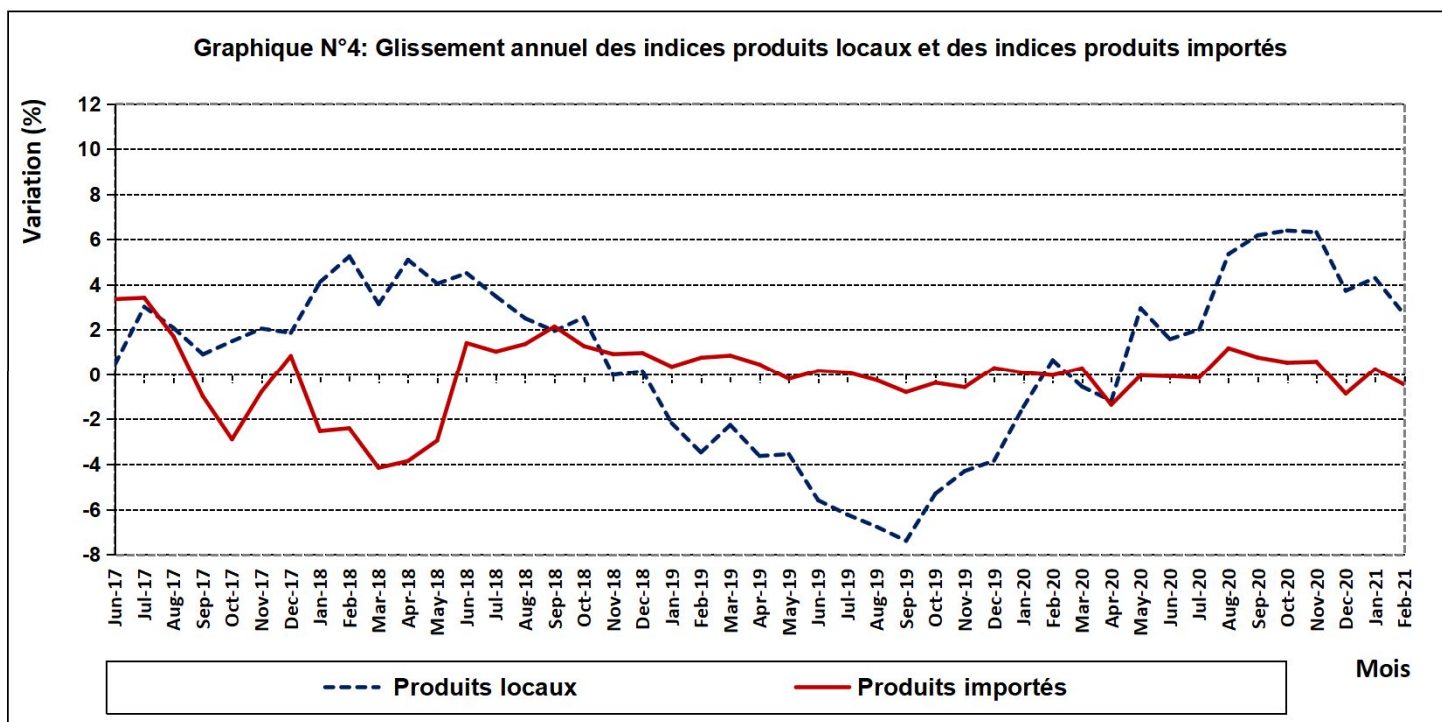
Selon la durabilité, c'est la diminution des prix des produits non durables qui a occasionné la baisse du niveau général des prix à la consommation.

L'indicateur de convergence de l'UEMOA pour le mois de février 2021 (moyenne des indices des 12 derniers mois comparés à celle des 12 derniers mois précédents) est de 2,31% contre -2,93% en février 2020.

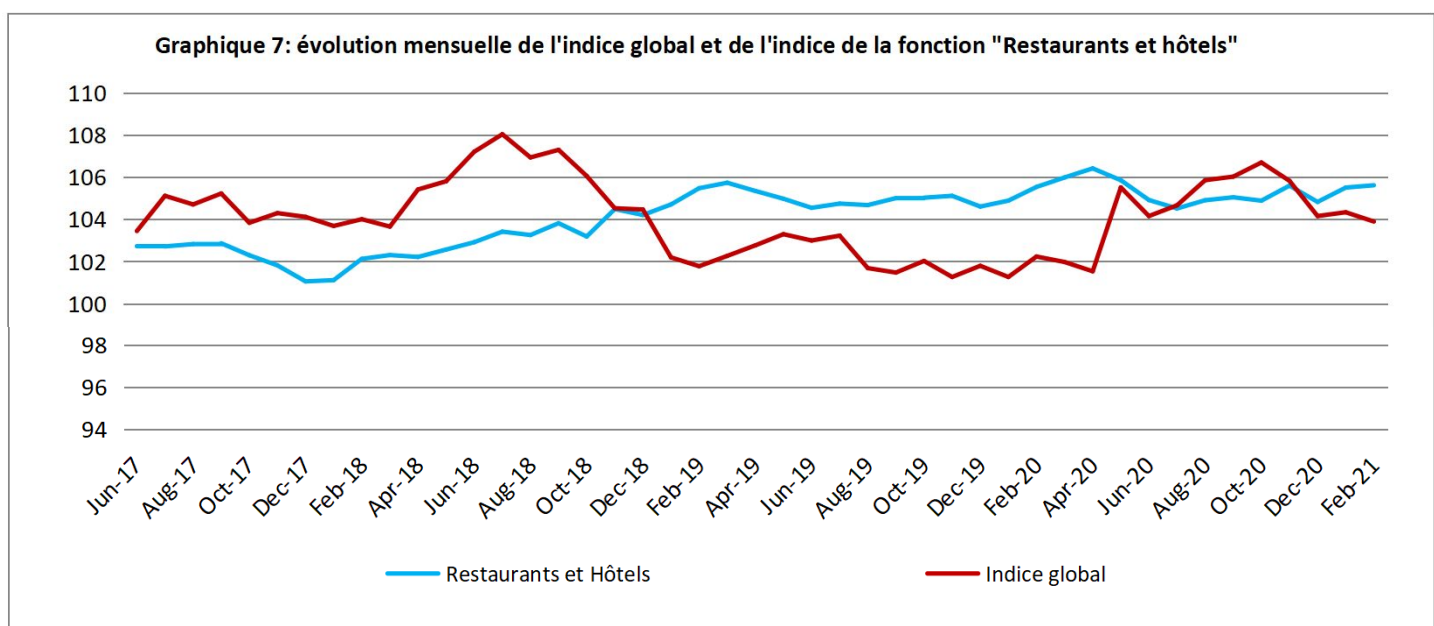
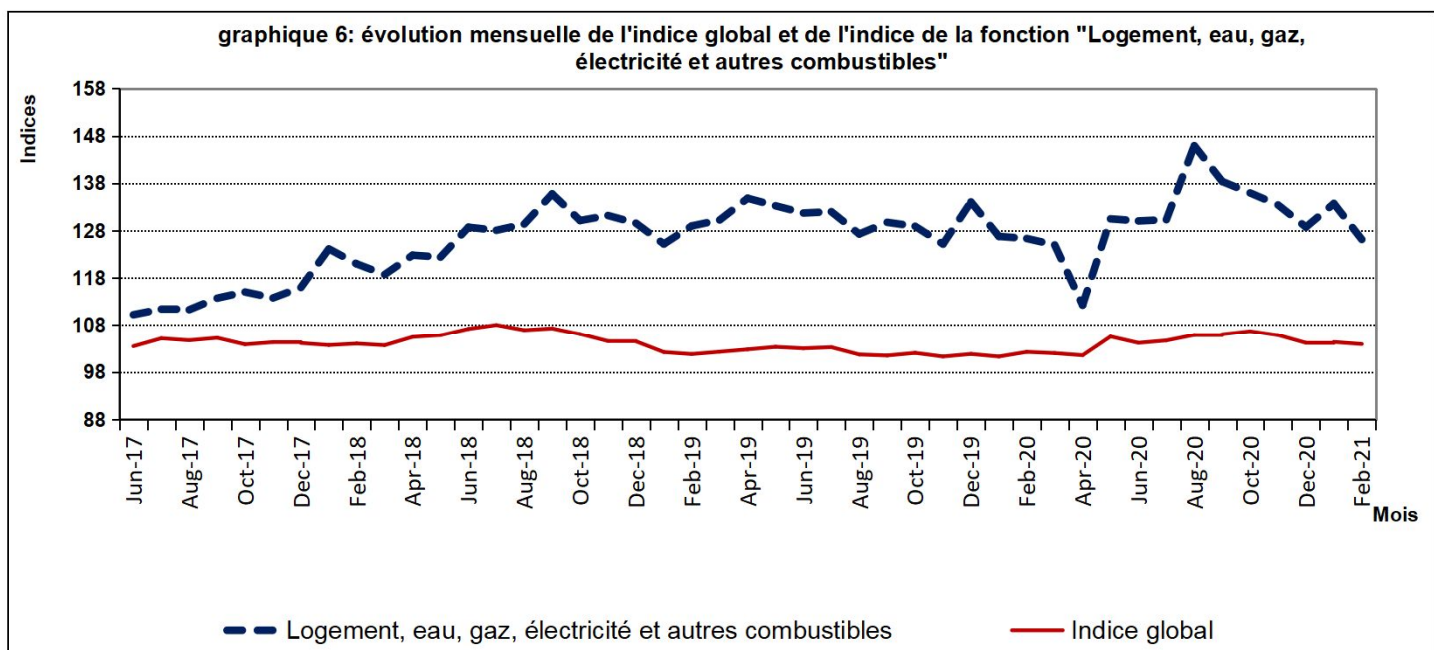
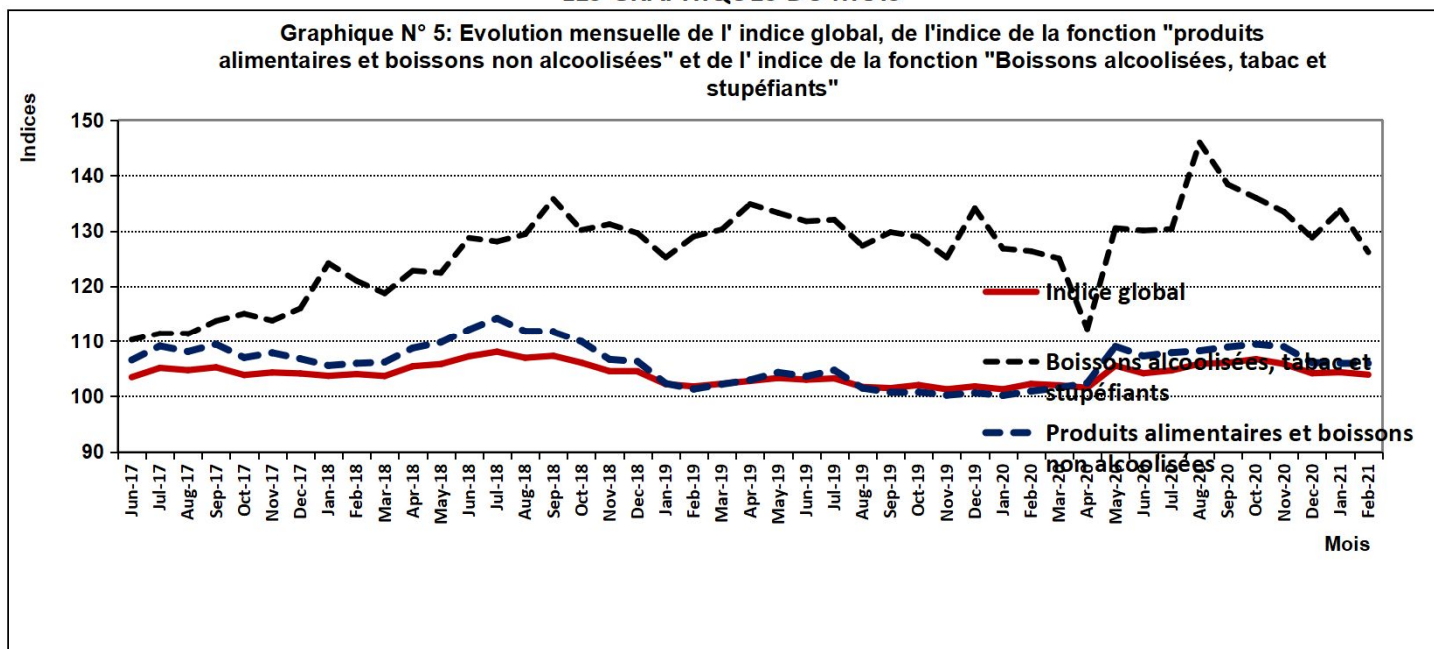
INDICES DES NOMENCLATURES SECONDAIRES BASE 2014

INDICE GENERAL	Indice pour les mois de						Variations en % depuis		
	pondération	Feb-20	Nov-20	Dec-20	Jan-21	Feb-21	1 mois	3 mois	12 mois
	10000,0	102,2	105,8	104,2	104,3	103,9	-0,4	-1,8	1,6
Energie	676,8	104,9	94,5	94,0	94,0	94,9	0,9	0,4	-9,5
Produits frais	2868,1	100,3	113,2	107,7	107,6	106,4	-1,2	-6,0	6,1
Hors Energie et Produits frais	6455,1	103,4	103,9	103,7	104,0	104,5	0,5	0,6	1,0
Local	6830,6	102,7	107,8	105,5	105,6	105,4	-0,2	-2,2	2,7
Importé	3169,4	102,2	102,3	101,9	102,4	101,7	-0,7	-0,6	-0,5
Durable	326,0	100,3	100,3	100,3	100,3	100,3	0,0	0,0	0,0
Semi durable	1152,4	101,2	101,2	101,2	101,2	101,5	0,3	0,3	0,3
Non durable	6440,6	102,8	108,3	105,8	106,0	105,8	-0,3	-2,4	2,8
Services	2081,0	103,0	102,6	102,6	102,6	102,6	0,0	0,0	-0,3
Primaire	3639,6	102,7	112,1	108,0	108,2	108,4	0,1	-3,3	5,5
Secondaire	4279,4	102,6	102,6	102,2	102,3	102,3	0,1	-0,3	-0,2
Tertiaire	2081,0	103,0	102,6	102,6	102,6	102,6	0,0	0,0	-0,4

Graphique N°4: Glissement annuel des indices produits locaux et des indices produits importés



LES GRAPHIQUES DU MOIS



INDICES SUIVANT LES GROUPES DES FONCTIONS DE LA NCOA-IHPC

Code- grp	code_fc t	libellé_ fonctio	code_g rp	libellé_groupe	Indices					variation			
					Feb-20	Nov-20	Dec-20	Jan-21	Feb-21	1 mois	3 mois	12 mois	
	01	Produits alimentaires et boissons non alcoolisées											
011			011	Produits alimentaires	100,9	109,3	106,1	106,1	106,2	0,0	-2,8	5,2	
012			012	Boissons non alcoolisées	99,5	99,4	99,4	99,4	99,4	0,0	0,0	-0,1	
	02	Boissons alcoolisées, Tabac et stupéfiants											
021			021	Boissons alcoolisées	110,4	112,1	109,7	109,7	109,6	0,0	-2,2	-0,7	
			022	Tabacs et stupéfiants	136,2	143,9	145,2	145,2	135,6	-6,6	-5,8	-0,5	
	03	Articles d'habillement et chaussures											
031			031	Articles d'habillement	101,8	101,8	101,8	101,8	101,8	0,0	0,0	0,0	
032			032	Chaussures	98,8	98,8	98,8	98,8	98,8	0,0	0,0	0,0	
	04	Logement, eau, gaz, électricité et autres combustibles											
041			041	Loyers effectifs	105,0	105,0	105,1	105,1	105,1	0,0	0,1	0,1	
043			043	Entretien et réparation des logements	96,3	96,2	96,2	96,2	97,2	1,0	1,0	1,0	
044			044	Alimentation en eau et services divers lié au logement	105,3	99,0	99,0	99,0	99,0	0,0	0,0	-6,0	
045			045	Electricite, gaz et autres combustibles	112,4	98,8	98,6	98,6	100,0	1,4	1,2	-11,1	
	05	Meubles, articles de ménage et entretien courant du foyer											
051			051	Meubles, articles d'ameublement, tapis et autres revêtement	99,3	99,3	99,3	99,3	99,3	0,0	0,0	0,0	
052			052	Articles de ménage en textiles	103,2	103,2	103,2	103,2	103,2	0,0	0,0	0,0	
053			053	Appareils menagers	102,3	102,4	102,4	102,4	102,4	0,0	0,0	0,1	
054			054	Verrerie, vaisselle et ustensiles de menag	99,2	99,2	99,2	99,2	99,2	0,0	0,0	0,0	
055			055	Outillage et autre matériel pour la maison et le jardin	105,4	105,4	105,4	105,4	105,4	0,0	0,0	0,0	
056			056	Biens et services liés à l'entretien courant du foyer			100,4	100,4					
	06	Santé											
061			061	Produits, appareils et matériels médicaux	100,4	100,4	100,4	100,4	100,4	0,0	0,0	0,0	
062			062	Services ambulatoires	99,0	99,0	99,6	99,6	99,6	0,0	0,6	0,6	
063			063	Services hospitaliers	118,5	118,5	118,5	118,5	118,5	0,0	0,0	0,0	
	07	Transports											
071			071	Achat de véhicules	100,1	100,0	100,0	100,0	100,0	0,0	0,0	-0,1	
072			072	Dépenses d'utilisation des véhicules	100,0	96,7	96,3	96,3	96,3	0,0	-0,5	-3,8	
073			073	Services de transport	99,9	100,1	100,1	100,1	100,1	0,0	0,0	0,2	
	08	Communication											
081			081	Services postaux	100,0	100,0	100,0	100,0	100,0	0,0	0,0	0,0	
082			082	Matériel de téléphonie et de télécopie	104,5	104,5	104,5	104,5	104,5	0,0	0,0	0,0	
083			083	Services de téléphonie et de télécopie	97,7	97,7	97,7	97,7	97,7	0,0	0,0	0,0	
	09	Loisirs et culture											
091			091	Matériel audiovisuel, photographique et de traitement de l'image et du son	98,0	98,0	98,0	98,0	98,0	0,0	0,0	0,0	
093			093	Autres articles et matériel de loisirs, de jardinage et anim	104,1	104,1	104,1	104,1	104,1	0,0	0,0	0,0	
094			094	Services récréatifs et culturels	101,2	101,2	101,2	101,2	101,2	0,0	0,0	0,0	
095			095	Journaux, livres et articles de papeterie	100,5	100,5	100,5	100,5	100,5	0,0	0,1	0,0	
096			096	Forfaits touristiques	114,5	114,5	114,5	114,5	114,5	0,0	0,0	0,0	
	10	Enseignement											
101			101	Enseignement pré-élémentaire et primaire	111,5	112,3	112,3	112,3	112,3	0,0	0,0	0,7	
102			102	Enseignement secondaire	104,2	104,5	104,5	104,5	104,5	0,0	0,0	0,3	
104			104	Enseignement supérieur	106,5	106,8	106,8	106,8	106,8	0,0	0,0	0,3	
105			105	Enseignement post-secondaire non supérieur et Enseignement non défini par niveau	115,6	115,4	115,4	115,4	115,4	0,0	0,0	-0,2	
	11	Restaurants et Hôtels											
111			111	Services de restauration	105,6	105,7	105,6	105,6	105,7	0,1	0,0	0,1	
112			112	Services d'hébergement	97,3	92,8	92,8	92,8	92,8	0,0	0,0	-4,6	
	12	Biens et services divers											
121			121	Soins corporels	101,7	101,9	101,9	101,9	101,9	0,0	0,0	0,2	
123			123	Effets personnels n,c,a	101,0		101,0	101,0					
124			124	Protection sociale et assurance	107,3	107,3	107,3	107,3	107,3	0,0	0,0	0,0	
126			126	Services financiers	103,7	103,7	103,7	103,7	103,7	0,0	0,0	0,0	
127			127	Autres services n,c,a	99,4	99,4	99,4	99,4	99,4	0,0	0,0	0,0	

COORDONNEES DE L'INSD

Adresse : Institut National de la Statistique et de la Démographie: Avenue Pascal Zagré, Ouaga 2000, 01 B,P 374 Ouaga 01

Tél : (226) 50 37 62 04 Fax: (226) 50 37 62 26 E-mail : insdbf@yahoo.fr Site web: www,insd,bf

Directeur de la publication : INSD

Rédacteur en chef: DOAMBA Jean Edouard Odilon

Redacteurs : Paul HENDREBEUGO, Angele SAWADOGO/KINDA, Seydou SANGARE

Equipe centrale : Yacouba SERE, Aboudourmane KABORE, Dieudonné KOURAOGO

Hamado SAMBARE, Yameogo Cyrus, Oattara Karim

Equipe de Bobo: Bengaly Labasse, Koutou Ousmane, Kocty Abdoulaye, Ly Abdoul Kadri

Equipe de Dori: Kindo Mamadou, Togo Karim

Equipe de Fada: Sanfo Hamado, Zerbo Yaya

Equipe de Ouahigouya: Hien Sanibouor, Diara Sombié Salif

Saisie des données : Iréné T. SOURWEMA

S'adresser au Service des prix à la Consommation ou à la Direction de l'Administration et des Finances pour tout abonnement.